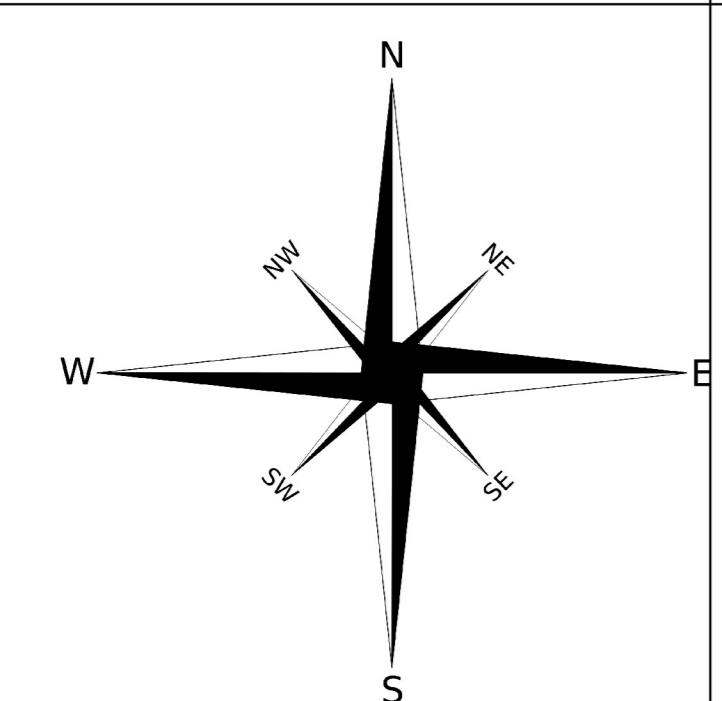
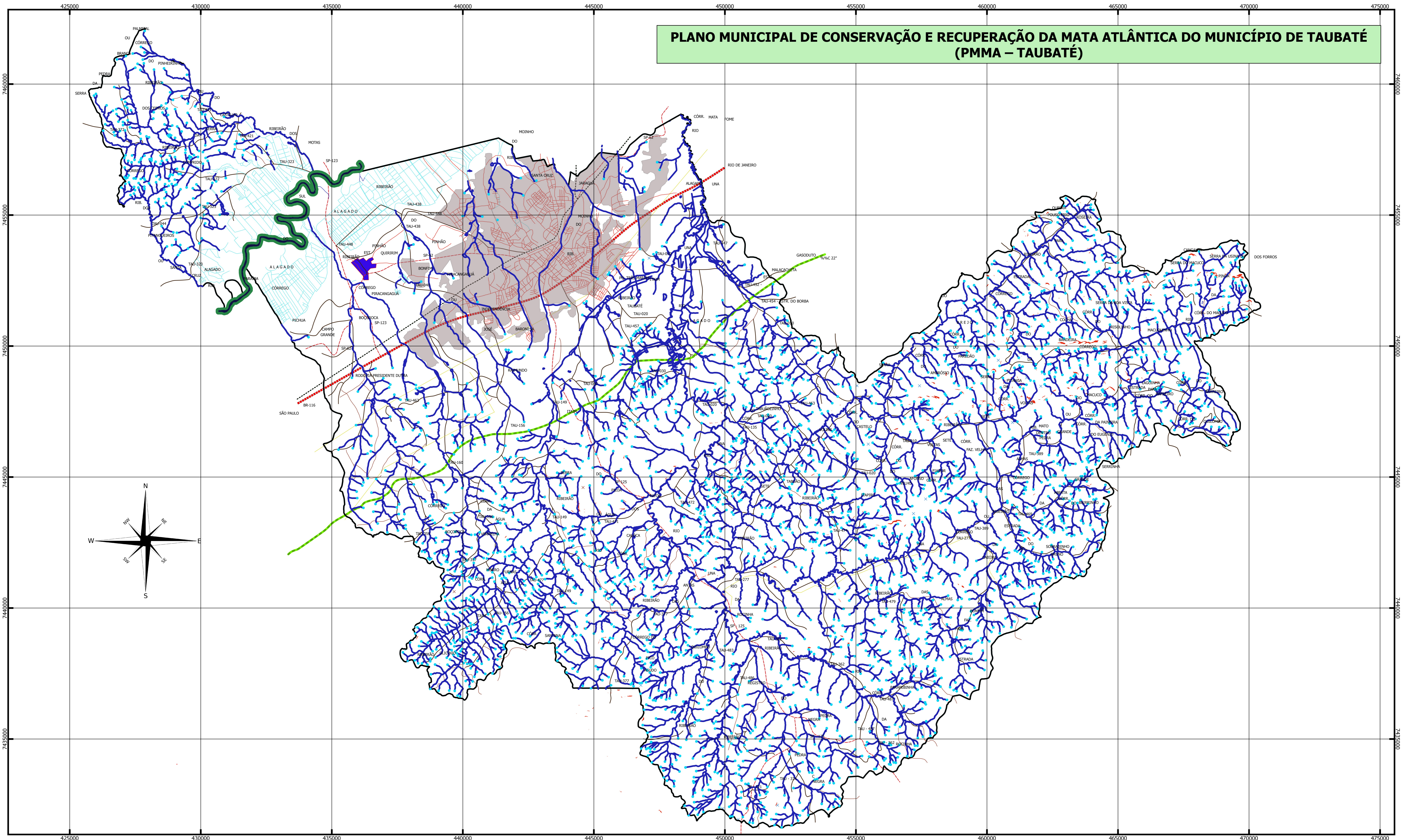


PLANO MUNICIPAL DE CONSERVAÇÃO E RECUPERAÇÃO DA MATA ATLÂNTICA DO MUNICÍPIO DE TAUBATÉ (PMMA – TAUBATÉ)



- Legenda**
- Limite do município
 - Rede de drenagem
 - Valas de sistematização de várzea
 - Mancha urbana central
 - Sistema viário
 - ESTRADA-FEDERAL
 - ESTRADA-ESTADUAL
 - ESTRADA-MUNICIPAL
 - ARRUAIMENTOS
 - GASODUTO
 - RFFSA
 - TRILHAS
 - Áreas de Preservação Permanente (APPs)
 - APP de declividade maior que 45°
 - APP Margem 100 metros
 - APP de nascentes
 - APP Margem 30m

DECLINAÇÃO MAGNÉTICA NO CENTRO DA FOLHA

Latitude: 23° 05' 05" S
 Longitude: 48° 29' 56" W
 Data 25/03/2018
 Declinação Magnética 21° 55' W
 a 0° 23' variação de 0° 7' W ao ano
 Utilizar exclusivamente os dados numéricos
 Modelo Utilizado: WORLD MAGNETIC MODEL WPM2015
 Fonte: NCEI-NOAA National Centers for Environmental Information
 National Oceanic and Atmospheric Administration.

INFORMAÇÕES DE REFERÊNCIA

Sistema de coordenadas UTM SGB - Datum Horizontal SIRGAS 2000.
 Meridiano Central 48° W de Greenwich.
 DATUM Vertical Marégrafo de Imbituba - SC

Hidrografia vetorizada a partir de Cartas Topográficas na Escala de 1:10.000 (IGC)

Sistema Viário e toponímias obtidos da Secretaria de Planejamento do Município de Taubaté

Altimetria vetorizada a partir de Cartas Topográficas na Escala de 1:10.000 (IGC)

Áreas de Preservação Permanente (APPs) mapeadas com base em dados secundários e de acordo com o novo Código Florestal Lei 12.651/2012.

2 0 2 4 6 km

ESCALA 1:50.000

PROJETO PLANO MUNICIPAL DE CONSERVAÇÃO E RECUPERAÇÃO DA MATA ATLÂNTICA DO MUNICÍPIO DE TAUBATÉ - SP (PMMA)		
TÍTULO MAPA DE ÁREAS DE PRESERVAÇÃO PERMANENTE (APPs)	PRANCHA FOLHA ÚNICA	DATA 03/2018
ELABORADO POR: Equipe técnica E-Consulting		