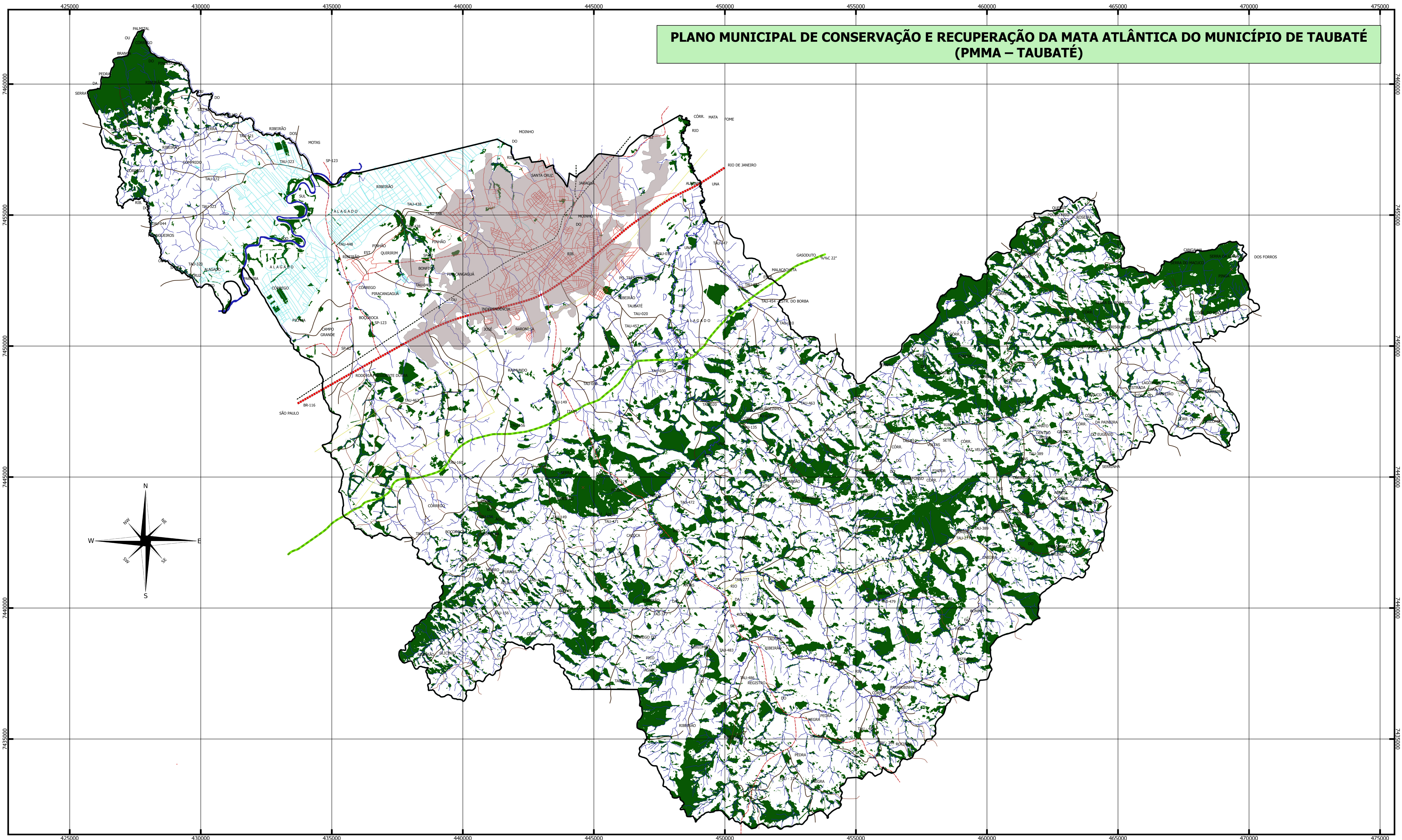


# PLANO MUNICIPAL DE CONSERVAÇÃO E RECUPERAÇÃO DA MATA ATLÂNTICA DO MUNICÍPIO DE TAUBATÉ (PMMA – TAUBATÉ)



- Legenda**
- Limite do município
  - Rede de drenagem
  - Valas de sistematização de várzea
  - Mancha urbana central
  - Sistema viário
    - ESTRADA-FEDERAL
    - ESTRADA-ESTADUAL
    - ESTRADA-MUNICIPAL
    - ARRUEAMENTOS
    - GASODUTO
    - RFFSA
    - TRILHAS
  - Remanescentes florestais de nativos
    - Fragmentos de cobertura florestal nativa

DECLINAÇÃO MAGNÉTICA NO CENTRO DA FOLHA  
 Latitude: 23° 05' 05" S  
 Longitude: 48° 29' 56" W  
 Data 25/03/2018  
 Declinação Magnética 21° 55' W  
 ± 0° 23' variação de 0° 7' W ao ano  
 Utilizar exclusivamente os dados numéricos  
 Modelo Utilizado: WORLD MAGNETIC MODEL WPM2015  
 Fonte: NCEI-NOAA National Centers for Environmental Information  
 National Oceanic and Atmospheric Administration.

**INFORMAÇÕES DE REFERÊNCIA**  
 Sistema de coordenadas UTM - Datum Horizontal SIRGAS 2000 (SGB).  
 Meridiano Central 48° W de Greenwich.  
 DATUM Vertical Marégrafo de Imbituba - SC  
 Hidrografia vetorizada a partir de Cartas Topográficas na Escala de 1:10.000 (IGC)  
 Sistema Viário e toponímias obtidos da Secretaria de Planejamento do Município de Taubaté  
 Fragmentos florestais nativos mapeados com uso de imagens CBERS-04A Sensor PAN, resolução espacial de 10m, pelo método de classificação supervisionada complementado por edição com interpretação direta sobre imagem e verificação de campo.

0 2 4 6 km

**ESCALA 1:50.000**

PROJETO <b>PLANO MUNICIPAL DE CONSERVAÇÃO E RECUPERAÇÃO DA MATA ATLÂNTICA DO MUNICÍPIO DE TAUBATÉ - SP (PMMA)</b>		
TÍTULO MAPA DE REMANESCENTES FLORESTAIS NATIVOS	PRANCHA FOLHA ÚNICA	DATA 03/2018
ELABORADO POR: Equipe técnica E-Consulting		