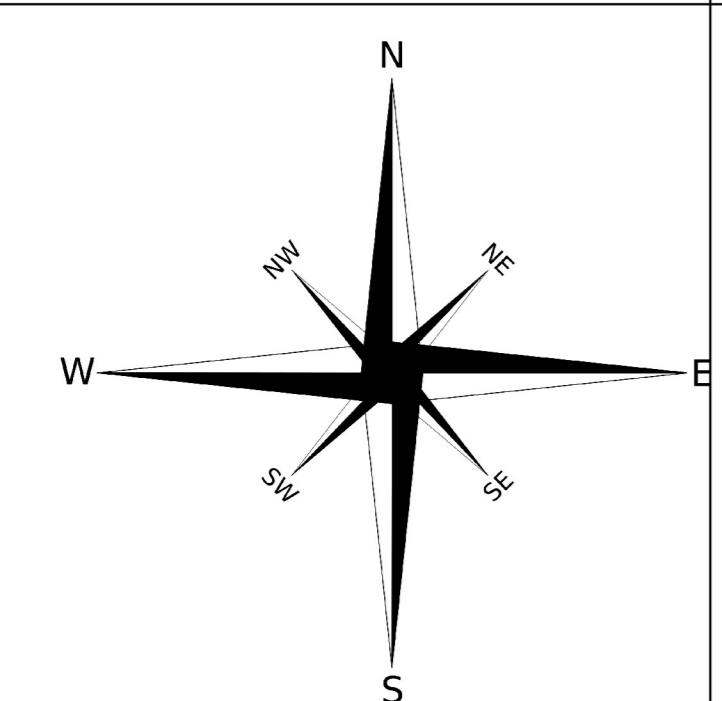
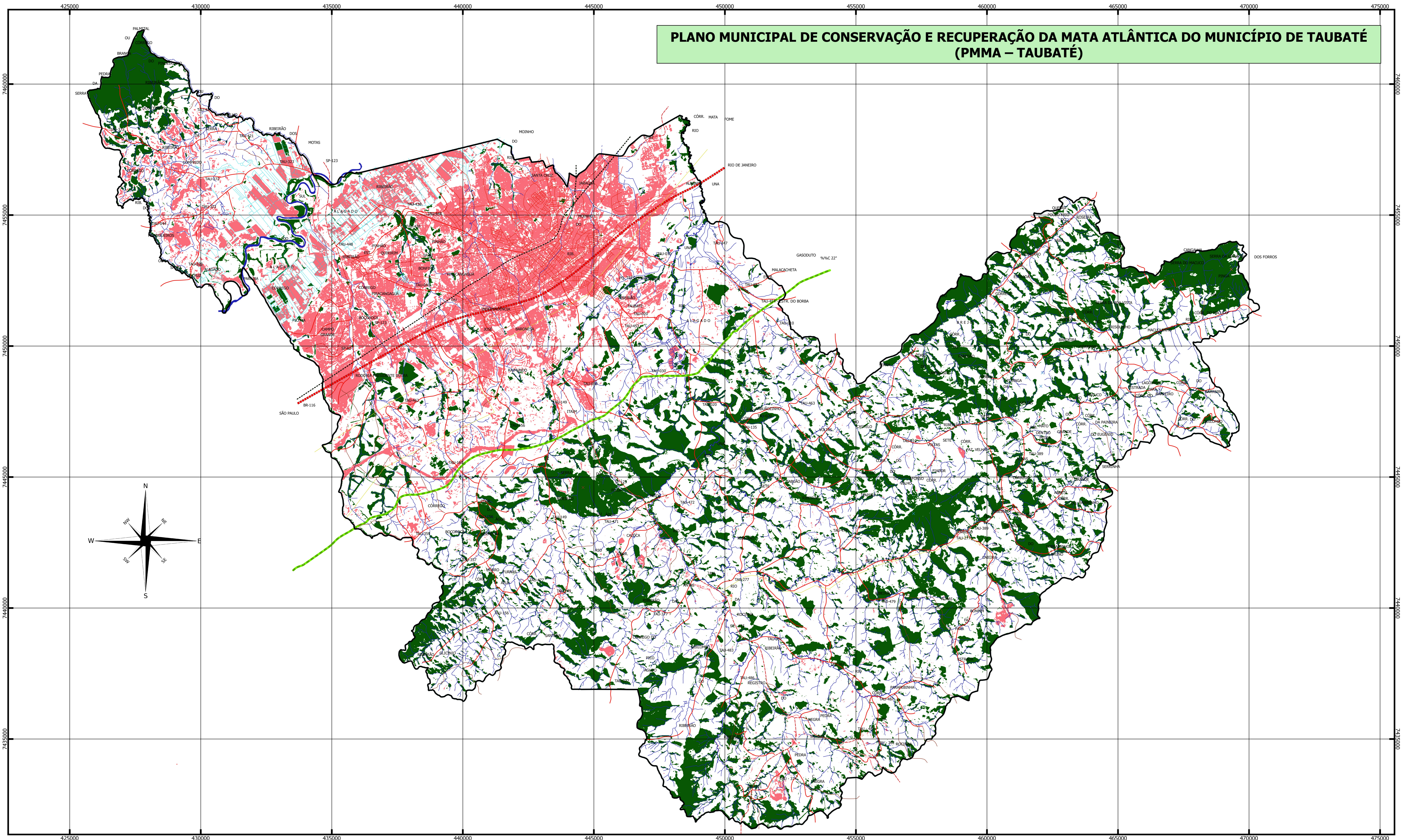


# PLANO MUNICIPAL DE CONSERVAÇÃO E RECUPERAÇÃO DA MATA ATLÂNTICA DO MUNICÍPIO DE TAUBATÉ (PMMA – TAUBATÉ)



- Legenda**
- Limite do município
  - Rede de drenagem
  - Valas de sistematização de várzea
  - Sistema viário**
  - ESTRADA-FEDERAL
  - ESTRADA-ESTADUAL
  - ESTRADA-MUNICIPAL
  - ARRUEAMENTOS
  - GASODUTO
  - RFFSA
  - TRILHAS
  - Situações de uso conflitantes (vetores)
  - Fragmentos remanescentes de Mata Atlântica
  - Área urbanizada/Solo exposto

DECLINAÇÃO MAGNÉTICA NO CENTRO DA FOLHA

Latitude: 23° 05' 05" S  
 Longitude: 48° 29' 56" W  
 Data 25/03/2018  
 Declinação Magnética 21° 55' W  
 ± 0° 23' variação de 0° 7' W ao ano  
 Utilizar exclusivamente os dados numéricos  
 Modelo Utilizado: WORLD MAGNETIC MODEL WPM2015  
 Fonte: NCEI-NOAA National Centers for Environmental Information  
 National Oceanic and Atmospheric Administration.

**INFORMAÇÕES DE REFERÊNCIA**

Sistema de coordenadas UTM - Datum Horizontal SIRGAS 2000 (SGB).  
 Meridiano Central 45° W de Greenwich.  
 DATUM Vertical Marégrafo de Imbituba - SC

Hidrografia vetorizada a partir de Cartas Topográficas na Escala de 1:10.000 (IGC)

Sistema Viário e toponímias obtidos da Secretaria de Planejamento do Município de Taubaté

Os principais Vetores de degradação e pressão sobre fragmentos remanescentes de Mata Atlântica no município de Taubaté correspondem às Áreas urbanizadas, Núcleos em expansão nas áreas rurais do município e abundância de acessos.

2 0 2 4 6 km

**ESCALA 1:50.000**

<b>PROJETO</b> PLANO MUNICIPAL DE CONSERVAÇÃO E RECUPERAÇÃO DA MATA ATLÂNTICA DO MUNICÍPIO DE TAUBATÉ - SP (PMMA)		
<b>TÍTULO</b> VETORES DE PRESSÃO SOBRE FRAGMENTOS REMANESCENTES DE MATA ATLÂNTICA	<b>PRANCHA</b> FOLHA ÚNICA	<b>DATA</b> 03/2018
<b>ELABORADO POR:</b> Equipe técnica E-Consulting		