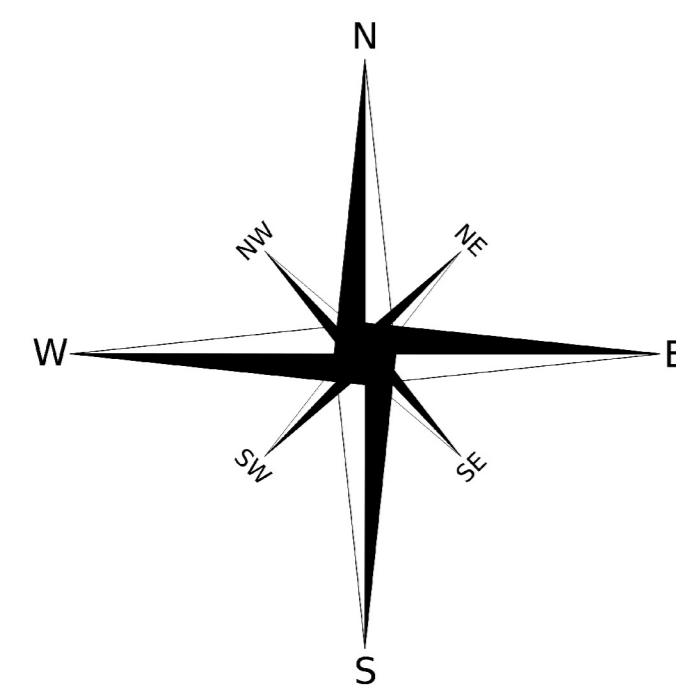
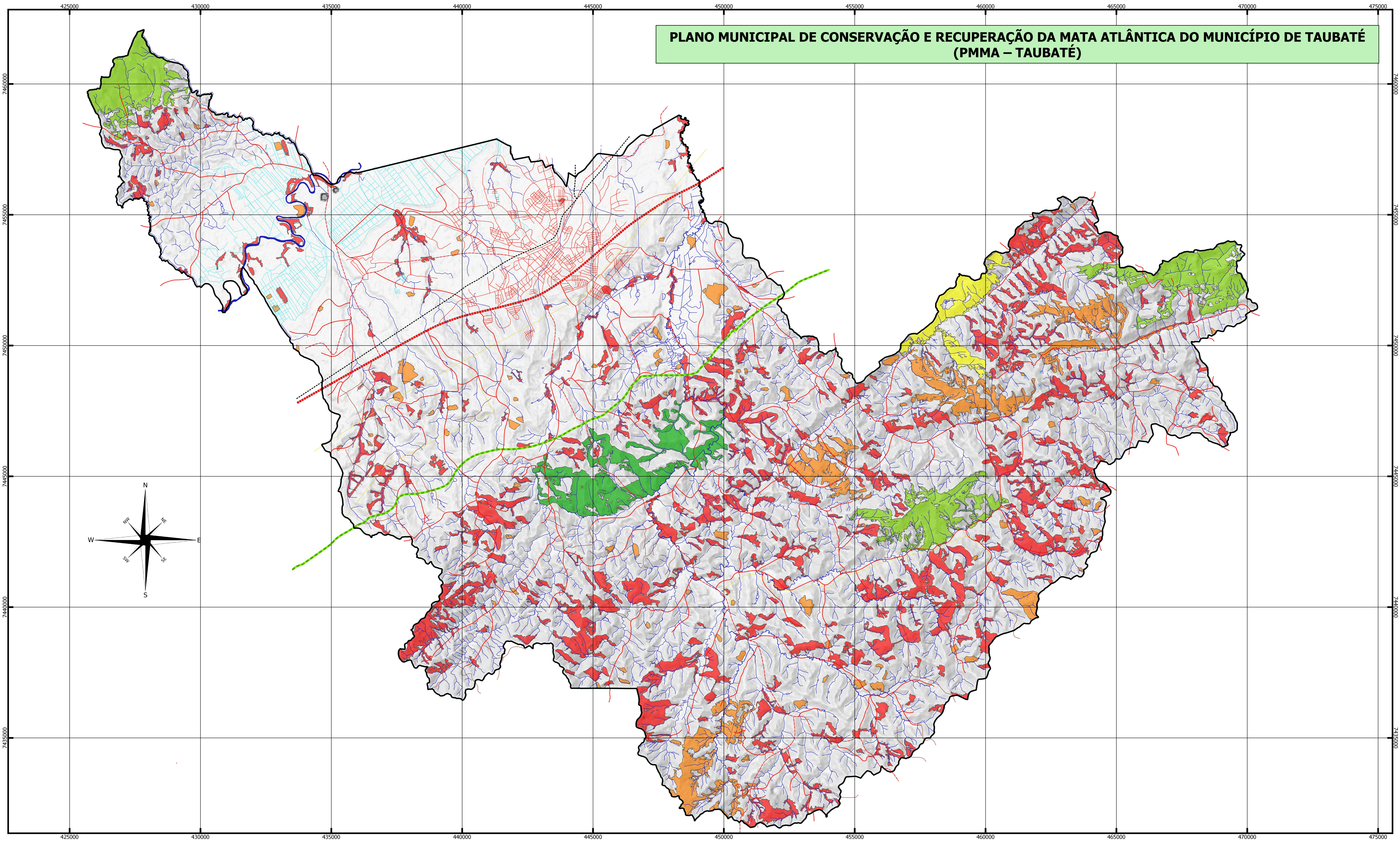


# PLANO MUNICIPAL DE CONSERVAÇÃO E RECUPERAÇÃO DA MATA ATLÂNTICA DO MUNICÍPIO DE TAUBATÉ (PMMA – TAUBATÉ)



### Legenda

- Limite do município
- Rede de drenagem
- Valas de sistematização de várzea
- Sistema viário
  - ESTRADA-FEDERAL
  - ESTRADA-ESTADUAL
  - ESTRADA-MUNICIPAL
  - ARRUAMENTOS
  - GASODUTO
  - RFFSA
  - TRILHAS
- Qualidade geométrica do fragmento
  - 0.00 - 0.13 Baixa
  - 0.13 - 0.27 Média-baixa
  - 0.27 - 0.40 Média
  - 0.40 - 0.54 Média-alta
  - 0.54 - 0.67 Alta

DECLINAÇÃO MAGNÉTICA NO CENTRO DA FOLHA

Latitude: 23° 05' 05" S  
 Longitude: 48° 29' 56" W  
 Data 25/03/2018  
 Declinação Magnética 21° 55' W  
 ± 0° 23' variação de 0° 7' W ao ano  
 Utilizar exclusivamente os dados numéricos  
 Modelo Utilizado: WORLD MAGNETIC MODEL WPM2015  
 Fonte: NCEI-NOAA National Centers for  
 Environmental Information  
 National Oceanic and Atmospheric Administration.

### INFORMAÇÕES DE REFERÊNCIA

Sistema de coordenadas UTM - Datum Horizontal SIRGAS 2000 (SGB).  
 Meridiano Central 48° W de Greenwich.  
 DATUM Vertical Marégrafo de Imbituba - SC

Hidrografia vetorizada a partir de Cartas Topográficas na Escala de 1:10.000 (IGC)

Sistema Viário e toponímias obtidos da Secretaria de Planejamento do Município de Taubaté

Os principais Vetores de degradação e pressão sobre fragmentos remanescentes de Mata Atlântica no município de Taubaté correspondem às Áreas urbanizadas, Núcleos em expansão nas áreas rurais do município e abundância de acessos.

2      0      2      4      6 km

**ESCALA 1:50.000**

<b>PROJETO</b> PLANO MUNICIPAL DE CONSERVAÇÃO E RECUPERAÇÃO DA MATA ATLÂNTICA DO MUNICÍPIO DE TAUBATÉ - SP (PMMA)		
<b>TÍTULO</b> ÍNDICE DE QUALIDADE GEOMÉTRICA DO FRAGMENTO FLORESTAL	<b>PRANCHA</b> FOLHA ÚNICA	<b>DATA</b> 03/2018
<b>ELABORADO POR:</b> Equipe técnica E-Consulting		