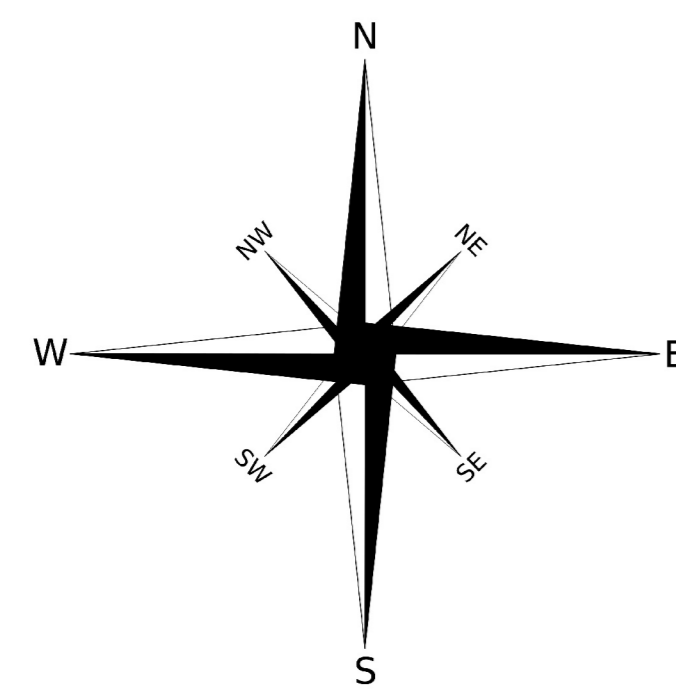
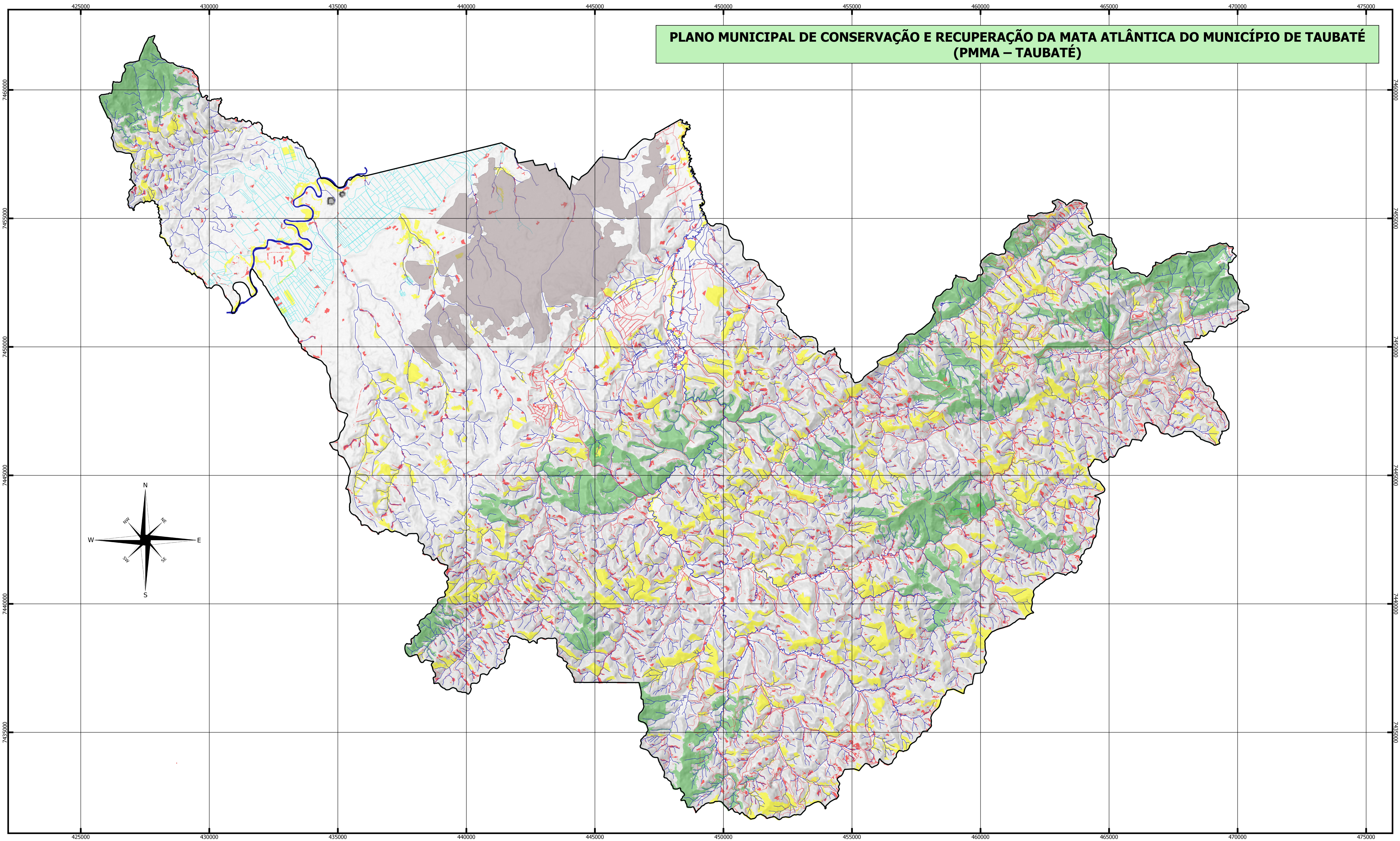
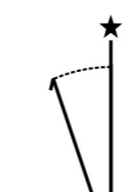


# PLANO MUNICIPAL DE CONSERVAÇÃO E RECUPERAÇÃO DA MATA ATLÂNTICA DO MUNICÍPIO DE TAUBATÉ (PMMA – TAUBATÉ)



### Legenda

- Limite do município
- Sistema viário
- Rede de drenagem
- Valsas de sistematização de várzea
- Tamanho de fragmento florestal nativo remanescente
- Menor que 03ha
- Entre 03ha a 100ha
- Maior que 100ha
- Mancha urbana central



DECLINAÇÃO MAGNÉTICA NO CENTRO DA FOLHA  
 Latitude: 23° 05' 05" S  
 Longitude: 48° 29' 56" W  
 Data 25/03/2018  
 Declinação Magnética 21° 55' W  
 ± 0° 23' variação de 0° 7' W ao ano  
 Utilizar exclusivamente os dados numéricos  
 Modelo Utilizado: WORLD MAGNETIC MODEL WPM2015  
 Fonte: NCEI-NOAA National Centers for Environmental Information  
 National Oceanic and Atmospheric Administration.

### INFORMAÇÕES DE REFERÊNCIA

Sistema de coordenadas UTM SGB - Datum Horizontal SIRGAS 2000.  
 Meridiano Central 45° W de Greenwich.  
 Hidrografia vetorizada a partir de Cartas Topográficas na Escala de 1:10.000 (IGC).  
 Fragmentos florestais nativos mapeados com uso de imagens CBERS-04A Sensor PAN, resolução espacial de 10m, pelo método de classificação supervisionada complementado por edição com interpretação direta sobre imagem e verificação de campo.

2 0 2 4 6 km

**ESCALA 1:50.000**

<b>PROJETO</b> PLANO MUNICIPAL DE CONSERVAÇÃO E RECUPERAÇÃO DA MATA ATLÂNTICA DO MUNICÍPIO DE TAUBATÉ - SP (PMMA)		
<b>TÍTULO</b> CLASSIFICAÇÃO POR TAMANHO DE FRAGMENTO DE VEGETAÇÃO FLORESTAL NATIVA	<b>PRANCHA</b> FOLHA ÚNICA	<b>DATA</b> 03/2018
<b>ELABORADO POR:</b> Equipe técnica E-Consulting		