



8º ANO

Escola Sem Muros

MATEMÁTICA

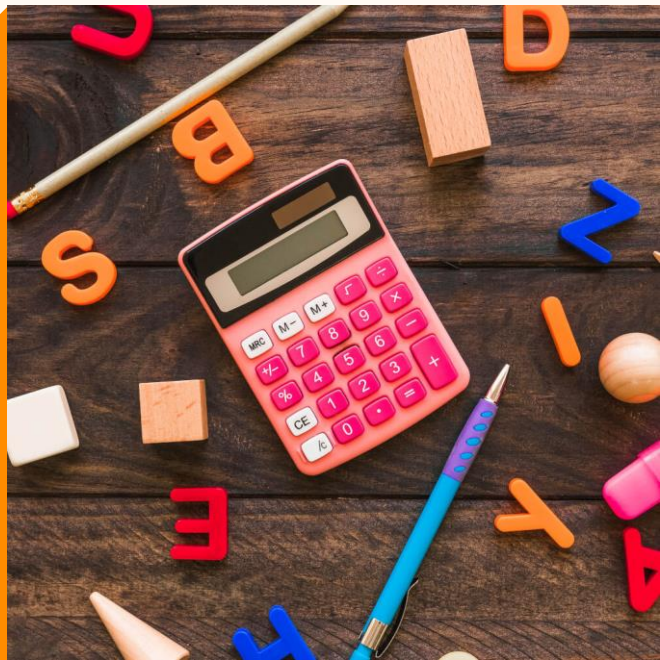
Olá pessoal!

Enquanto as aulas não voltam, vamos aplicar alguns conhecimentos matemáticos que vocês já viram?



E aí, preparados para aprender brincando?

Nossa proposta da semana é revisar os conceitos de potência trabalhados no bimestre por meio de um jogo de dominós. Vamos lá!?



Dominó de Potências

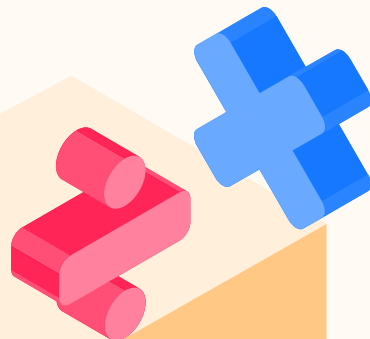
Objetivo: Trabalhar as propriedades existentes em algumas operações envolvendo potências com expoentes inteiros.

Habilidade do Currículo que iremos trabalhar :

(EF08MA02) Resolver e elaborar problemas usando a relação entre potenciação e radiciação, para representar uma raiz como potência de expoente fracionário.

Algumas instruções:

- O jogo pode ser realizado com até 4 participantes;
- Todas as cartas deverão ser embaralhadas;
- Deverão ser distribuídas 5 cartas para cada jogador;
- O restante das cartas será disposto em cima da mesa, com os números virados para baixo.



Entendendo o jogo Dominó de Potências

Regras

- Decide-se, na sorte, o jogador que iniciará o jogo, que escolhe uma das cartas que possui em mãos e a coloca na mesa.
- Em sentido horário, os outros jogadores (um por vez) vão colocando suas peças, “encaixando-a” na peça anterior, de modo que se forme um caminho entre elas.
- A carta que o jogador possui em mãos irá se encaixar no caminho, mediante duas condições:
 - a) Quando ela possuir o **resultado** da expressão presente em uma das extremidades do caminho;
 - b) Quando ela possuir a **expressão** cujo o resultado está presente em uma das extremidades do caminho.

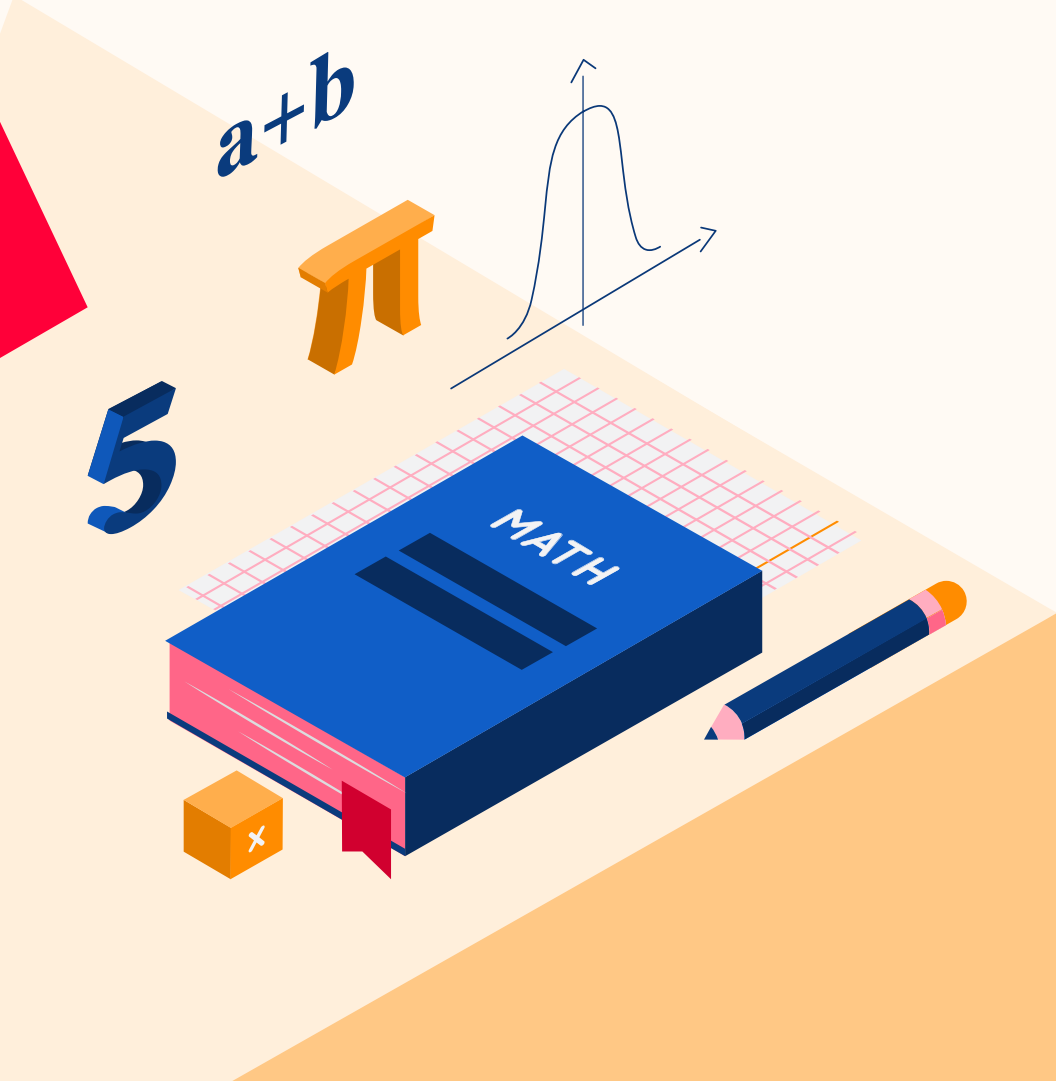


Entendendo o jogo Dominó de Potências

Regras

- Quando o jogador não possuir em mãos uma carta que atenda aos requisitos do item anterior, ele deverá “comprar” uma carta do monte de cartas.
- Se a carta comprada pelo jogador ainda não atender aos requisitos, ele deverá passar a vez para o próximo jogador.
- O jogo termina assim que um dos jogadores não possuir mais nenhuma carta em mãos, sendo que este jogador será o ganhador.
- Caso o jogo “trave”, ou seja, quando não é mais possível colocar alguma carta no caminho, o ganhador será o jogador que possuir a menor quantidade de cartas em mãos





Mãos a massa!

Construindo o domínio

AGORA É COM VOCÊ!

Vamos precisar confeccionar 30 fichas.
Use sua criatividade!





As cartas devem conter potências ou resultados de potências em suas extremidades.

Sugerimos que imprimam as cartas do documento a seguir ou as transcrevam nas fichas confeccionadas por você!



domino potencias.pdf





PREFEITURA MUNICIPAL DE TAUBATÉ
SECRETARIA DE EDUCAÇÃO

EPP – Equipe de Práticas Pedagógicas

eppseed@gmail.com