

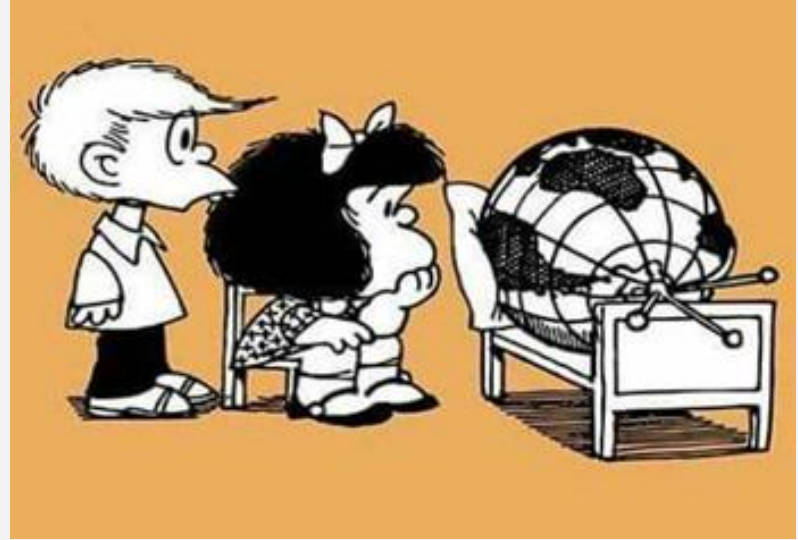
**ESCOLA SEM
MUROS:
EM CASA
TAMBÉM SE
APRENDE**

6º Ano - 1



GEOGRAFIA

Olá estudante, tudo bem?
Continuamos em casa, esperando o Planeta Terra sarar.



Enquanto essa pandemia continuar, precisamos nos cuidar e cuidar de todos que amamos ! Segue algumas orientações ...

Prevenção



Evite sair de casa



Lave as mãos
frequentemente com
água e sabão



Evite tocar olhos,
nariz e boca



Não compartilhe
objetos de uso
pessoal



Limpe objetos que
trazemos da rua e
aqueles que são tocados
frequentemente



Cubra com o braço, o
nariz e a boca ao tossir
ou espirrar



Utilize lenços
descartáveis, jogue-os
no lixo após o uso



Evite contato de
crianças com idosos



Mantenha os
ambientes arejados



😊 OS ESTUDOS NÃO PODEM PARAR!

**"ESTUDAR É O CAMINHO DO SUCESSO.
VOCÊ PODE AINDA NÃO TER CHEGADO
ONDE GOSTARIA DE ESTAR, MAS COM
CERTEZA ESTARÁ MAIS PERTO DO QUE
ONTEM"**

— Autor Desconhecido





COMO ESTUDAR E APRENDER EM CASA?

- ✓ Crie uma rotina de estudo.
- ✓ Separe um local tranquilo e organizado.
- ✓ Utilize nos seus estudos: o caderno, o celular e/ou computador, e o livro didático (se tiver).

VAMOS COMEÇAR?

Nessa aula você irá aprender sobre:



- Orientação Espacial pelos astros
- Pontos Cardeais e Colaterais;
- Uso de aplicativos e sites com mapas digitais.

Habilidade: (HCEF06GE04T) Utilizar as **direções cardeais e colaterais** e as coordenadas geográficas na localização de componentes físicos e humanos.

1) Leia o texto ao lado:

2) Veja os vídeos abaixo.

Clique nas figuras:



A orientação pelos astros

Quando conhecemos um lugar, temos certo domínio sobre o espaço, conhecemos alguns **pontos de referência** e sabemos que direção tomar para chegar a um local. Em lugares desconhecidos, porém, é mais difícil nos orientarmos, e o risco de nos perdermos é maior. Se isso acontece onde há muitos pontos de referência, como nas grandes cidades, imagine o que pode acontecer se você estiver numa floresta, num deserto ou em alto-mar.

Desde tempos remotos, o ser humano descobriu que não era fácil deslocar-se em lugares com poucos pontos de referência. Esse desafio começou a ser vencido quando se percebeu que era possível orientar-se pelos astros. Observando o céu, as pessoas perceberam que o Sol aparece todas as manhãs aproximadamente na mesma direção do horizonte e se põe ao entardecer na direção oposta; que a Lua tem um percurso semelhante ao do Sol; e que mesmo estrelas e **constelações**, como a do Cruzeiro do Sul, são capazes de indicar o rumo a ser seguido.

Entretanto, a eficácia desse tipo de orientação depende das condições do tempo e do lugar em que se encontra o viajante, o que deixou de ser um problema com o desenvolvimento de instrumentos mais precisos, como a bússola e o astrolábio (figura 1), muito usados durante o período das **Grandes Navegações**.



● Os pontos cardeais e a rosa dos ventos

Tomando como referência o nascer e o pôr do Sol, foram criados os chamados **pontos cardeais** — leste, oeste, norte e sul —, determinados da seguinte forma:

- no horizonte, a direção em que o Sol nasce é o **leste (L)** ou **este (E)**, também chamado de **oriente**, que quer dizer “nascente”;
- no horizonte, a direção em que o Sol se põe é o **oeste (O ou W)** ou **ocidente**, que quer dizer “poente”.

Conhecidos esses pontos, foram criados outros dois: o **norte (N)**, também chamado de **setentrional** ou **boreal**, e o **sul (S)**, também denominado **meridional** ou **austral**

Ao observar a figura 2, você perceberá que podem existir outras direções entre os pontos cardeais. Por isso, foram criados mais 12 pontos que, somados aos quatro cardeais, totalizam 16. Esses pontos complementares são os **pontos colaterais** e os **pontos subcolaterais**. Juntos, os pontos cardeais, colaterais e subcolaterais formam a chamada **rosa dos ventos**.

Cardeal
Do latim *cardinalis*,
principal.

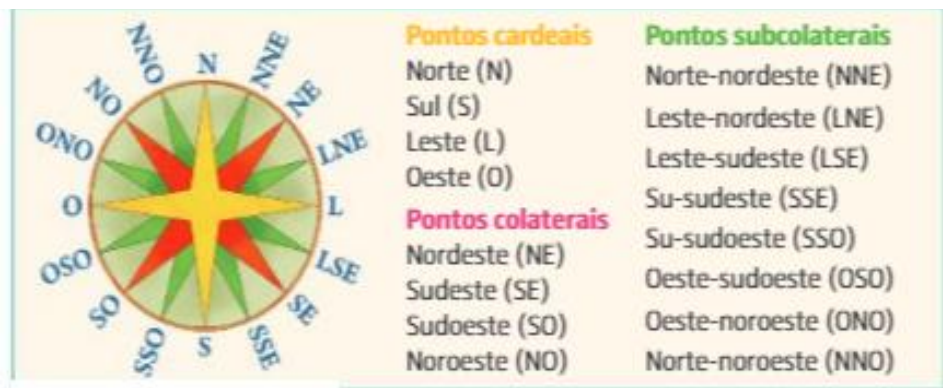


Figura 2. Rosa dos ventos.

3) Leia o texto ao lado: 😊

4) Vamos exercitar as direções cardeais?
Desenhe a Rosa-dos-ventos no seu caderno.

5) Vamos jogar?
Clique na figura abaixo:



6) Orientação pelo Sol

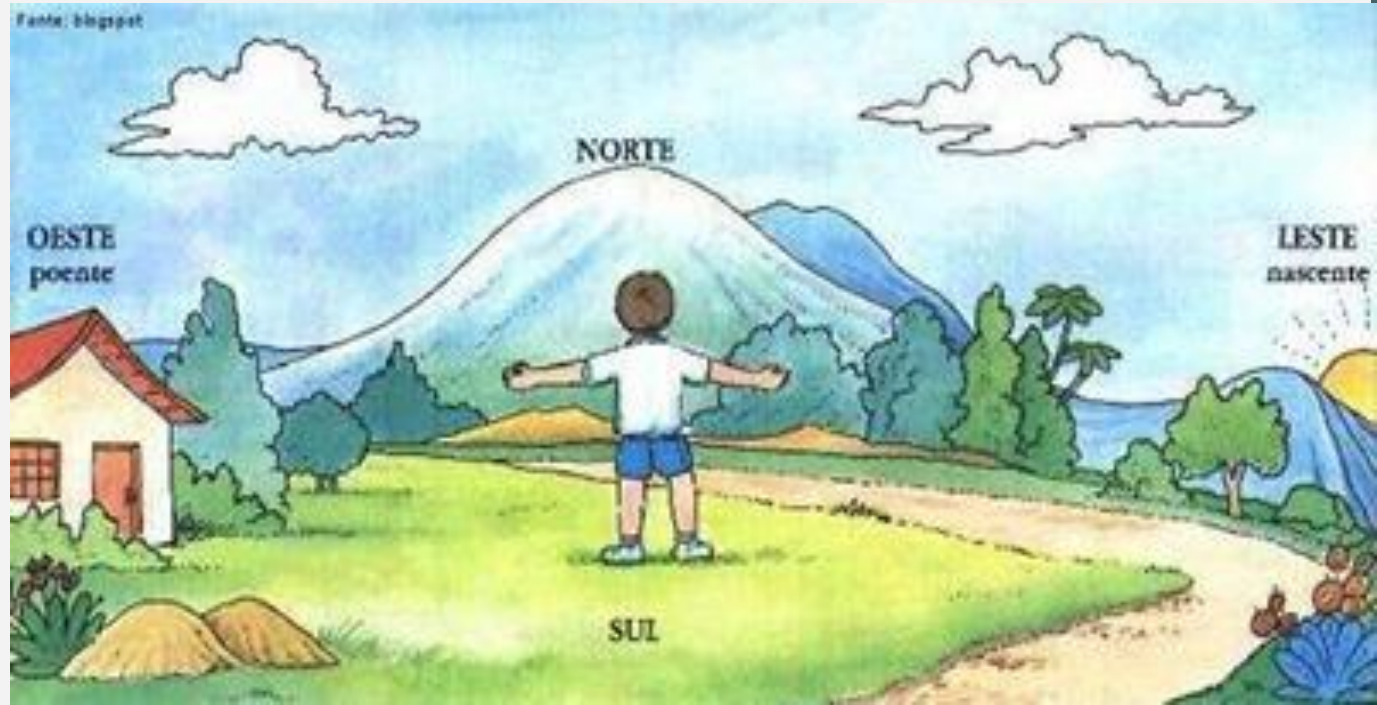
É muito fácil se orientar pelo Sol. Ele indica uma posição aproximada dos pontos cardeais. Observe onde o sol nasce no período da manhã. Em seguida aponte o braço direito em direção ao sol (você encontrou o leste), aponte o braço esquerdo na direção oposta (Oeste), na sua frente está localizado o Norte e, por fim, o Sul está localizado atrás de você. Observe a figura abaixo:

Dica: App para celular – O Caminho do Sol.

Com ele você pode ver a localização do sol em todas as estações.

Clique na figura abaixo

O caminho do sol



ATIVIDADES

- 1) Desenhe (no seu caderno) a Planta da sua casa.
- 2) Identifique na Planta da sua casa o local que o Sol nasce (Leste) e o local que o Sol se põe (Oeste).
- 3) Clique na figura abaixo (Google Maps):



A) Digite o seu endereço na barra de pesquisa do Google Maps.

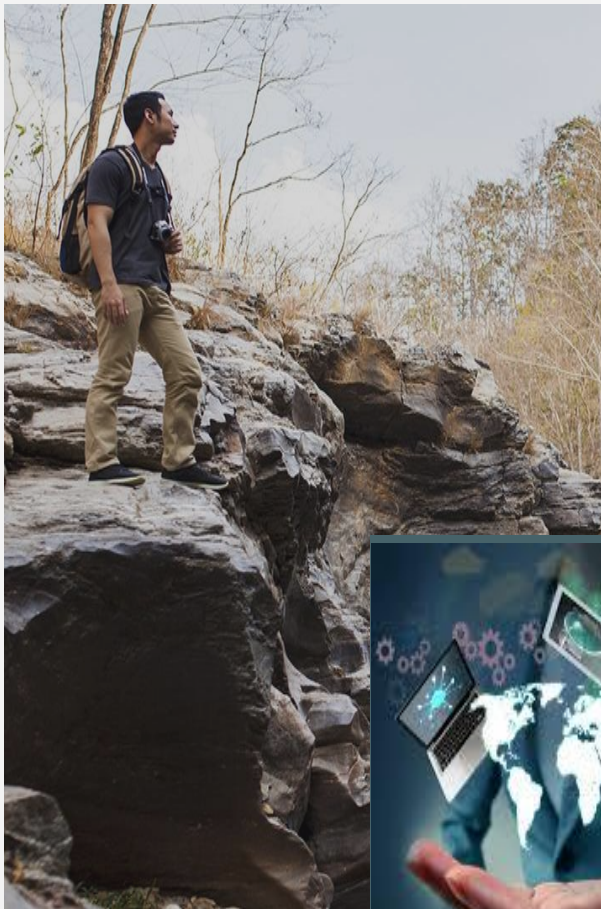


B) Indique um ponto de referência ao Norte da sua casa.

C) Indique um ponto de referência ao Sul da sua casa.

Sugestão: Clique no link ao lado para revisar e aprofundar os seus estudos.





Parabéns, você realizou as atividades de Geografia!



Até a próxima semana! 😊



PREFEITURA MUNICIPAL DE TAUBATÉ
SECRETARIA DE EDUCAÇÃO

EPP – Equipe de Práticas Pedagógicas

eppseed@gmail.com

Professor Gilson Q. de Alcântara