

BRINCANDO E APRENDENDO COM A FAMÍLIA.

1º ano

Atividade lúdica 14



DOMINÓ DE PALAVRAS E IMAGENS

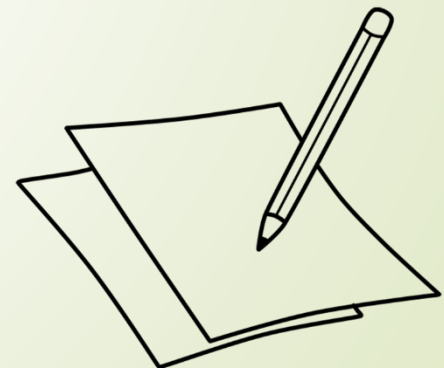
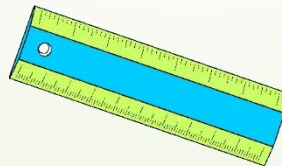
HABILIDADE DE LÍNGUA PORTUGUESA A SER DESENVOLVIDA:

(EF15LP01) Identificar a função social de textos que circulam em campos da vida social dos quais participa cotidianamente (a casa, a rua, a comunidade, a escola) e nas mídias impressa, de massa e digital, reconhecendo para que foram produzidos, onde circulam, a quem se destinam.




O que vamos precisar?

- Papel sulfite ou folha de caderno
- Régua
- Tesoura
- Lápis de cor
- Borracha





Como preparar

- ▶ Com a ajuda da régua, faça a tabela dividida em quatro colunas e nove linhas.
 - ▶ Desenhe as imagens e escreva os nomes que estão a sua frente.
 - ▶ Recorte as figuras junto com as imagens.
- 

Como brincar

- ▶ Todas as peças são colocadas na mesa e viradas para baixo e distribuídas entre os jogadores, de modo que cada um fique com 6 peças. Escolhe-se por sorteio quem começa o jogo.
- ▶ O próximo deverá escolher uma peça que tenha em um dos lados o desenho ou a palavra correspondente a um dos lados.
- ▶ Joga-se um de cada vez. Se o jogador não possuir nenhuma peça que se encaixe no jogo perde a vez e pega uma peça na mesa. Ganha o jogo quem conseguir colocar todas as peças ou ficar com o menor número dela.







OBJETIVOS DO JOGO

- ▶ Identificar as iniciais das palavras;
- ▶ Desenvolver a expressão oral;
- ▶ Comparar as palavras quanto às semelhanças e diferenças sonoras.

Inspiração

(olhe os exemplos de peças à seguir e crie as suas como desejar)

HIPOPÓTAMO		GATO	
IGREJA		DEDO	

FACA



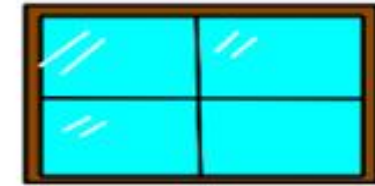
JANELA



CANECA



UVA



BANANA



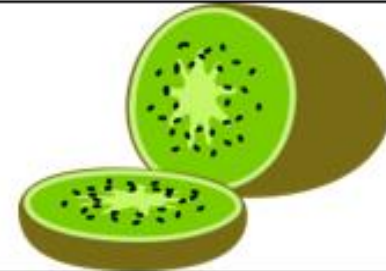
PETECA



VASO



RODO



MEIA



KIWI



TAPETE



ESCOVA



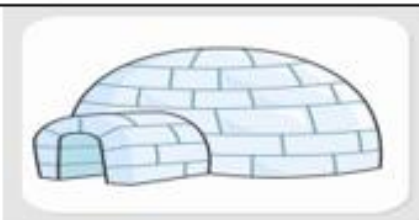
IGLU



LUVA



QUEIJO



ANEL



**ATIVIDADE ELABORADA PELA PROFESSORA JUSCILENE DO
1º ANO DA EMIEF PROF.ª DOCELINA SILVA DE CAMPOS
COELHO.**

**EM PARCERIA COM A PROFESSORA FERNANDA AVAGLIANO
DA EQUIPE DE PRÁTICAS PEDAGÓGICAS.**

