



ABRIL
2020

ESCOLA SEM MUROS

MATEMÁTICA
1º ANO Ensino Médio

29/04/2020





Vamos continuar
revisando?

Assista a seguinte aula, e faça suas anotações.

Coeficiente angular, linear e estudo do sinal da função afim

https://www.youtube.com/watch?v=bLz31ohOpxk&list=PL83s8LGM84J4zTKfb1_PtIOcykkCsy2dC&index=6&t=0s

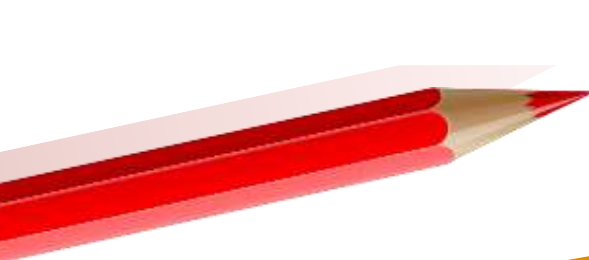


E aí!? O que achou da aula?

É muito importante **RETOMAR** o que aprendeu em sala.
Anote suas dúvidas, **PROCURE** seus colegas de classe para **DISCUTIR QUESTÕES E ESCLARECER DÚVIDAS.**



Seja protagonista de sua aprendizagem!

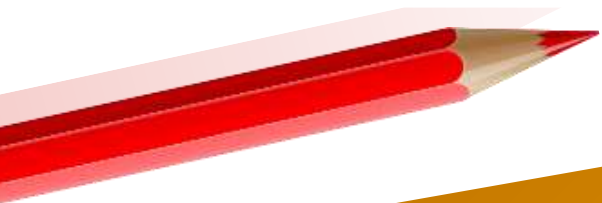


**Por hoje é só!
Amanhã tem mais!**

Bons Estudos!

EPP – Matemática





ABRIL
2020

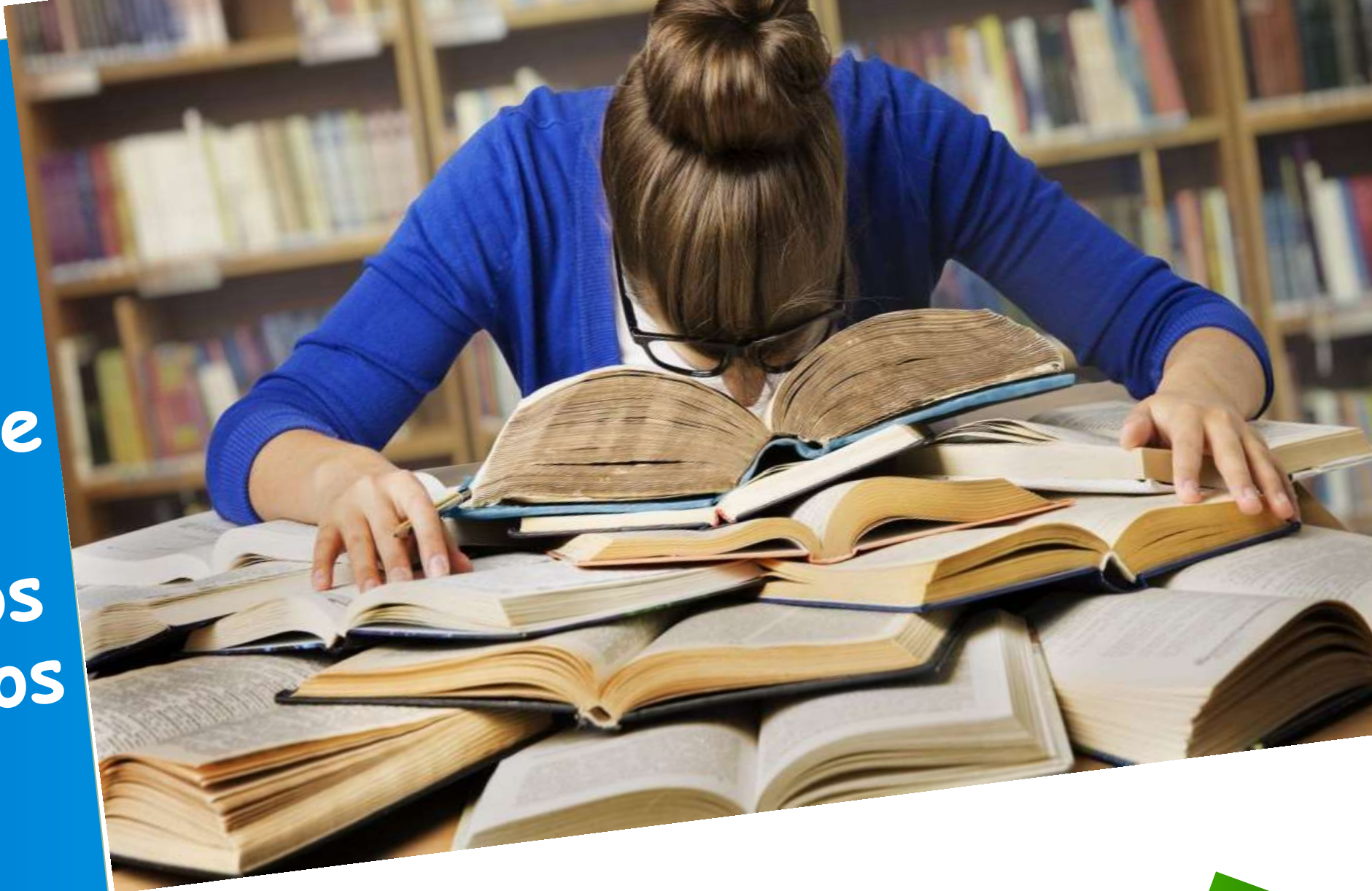
ESCOLA SEM MUROS

MATEMÁTICA
1º ANO Ensino Médio

30/04/2020



Depois de
uma semana
produtiva, que
tal
testar nossos
conhecimentos
?



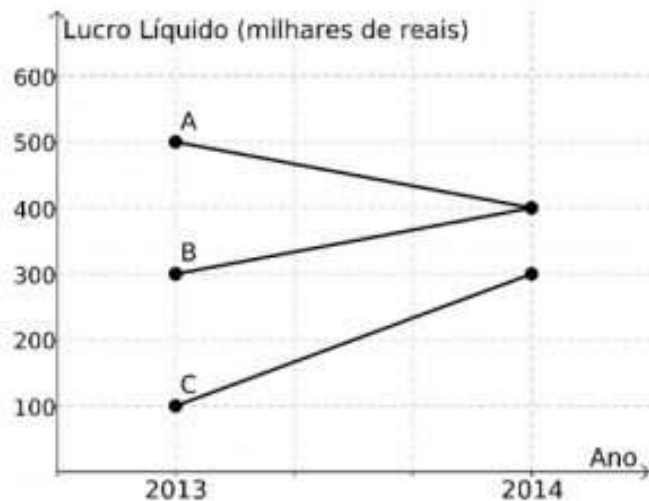
Bora
exercitar!

**AGORA
SIM!!!**

Registre seus cálculos!

1) Faça uma ficha resumo sobre os conceitos relembrados.

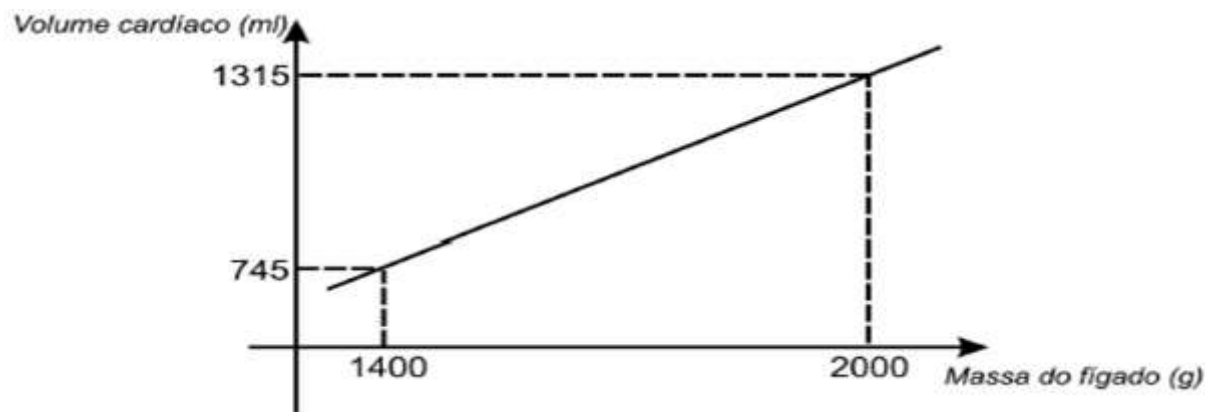
2) (UNICAMP 2016) O gráfico abaixo exibe o lucro líquido (em milhares de reais) de três pequenas empresas A, B e C, nos anos de 2013 e 2014.



Com relação ao lucro líquido, podemos afirmar que:

- a) A teve um crescimento maior do que C.
- b) C teve um crescimento maior do que B.
- c) B teve um crescimento igual a A.
- d) C teve um crescimento menor do que B.

3) (Uepa 2012) O treinamento físico, na dependência da qualidade e da quantidade de esforço realizado, provoca, ao longo do tempo, aumento do peso do fígado e do volume do coração. De acordo com especialistas, o fígado de uma pessoa treinada tem maior capacidade de armazenar glicogênio, substância utilizada no metabolismo energético durante esforços de longa duração. De acordo com dados experimentais realizados por Thörner e Dummler (1996), existe uma relação linear entre a massa hepática e o volume cardíaco de um indivíduo fisicamente treinado. Nesse sentido, essa relação linear pode ser expressa por $y = a \cdot x + b$ onde “y” representa o volume cardíaco em mililitros (ml) e “x” representa a massa do fígado em gramas (g). A partir da leitura do gráfico abaixo determine a lei de formação linear que descreve a relação entre o volume cardíaco e a massa do fígado de uma pessoa treinada é:

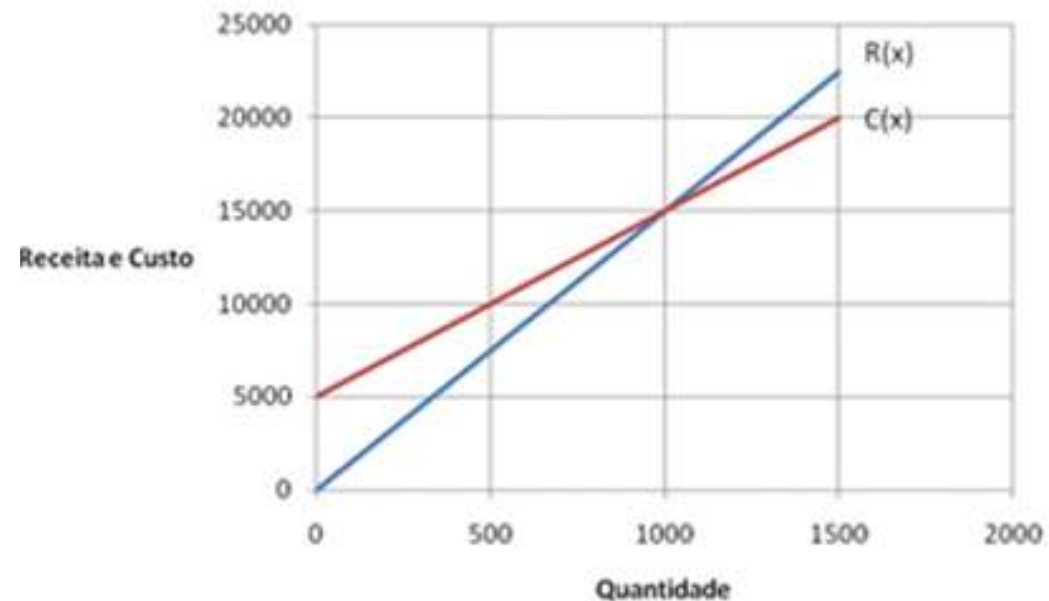


- a) $y = 0,91x - 585$.
- b) $y = 0,92x + 585$.
- c) $y = 0,93x - 585$.
- d) $y = -0,94x + 585$.
- e) $y = 0,95x - 585$.

Registre seus cálculos!

4) Os gráficos abaixo representam as funções receita mensal $R(x)$ e custo mensal $C(x)$ de um produto fabricado por uma empresa, em que x é a quantidade produzida e vendida. Qual o lucro obtido ao se produzir e vender 1 350 unidades por mês?

- a) 1 740
- b) 1 750
- c) 1 760
- d) 1 770
- e) 1 780



Registre seus cálculos!

5) Estude o sinal da função $y = -2x + 5$. Esboce seu gráfico.



Bons Estudos!

Complemente os seus estudos consultando o livro didático e pesquisando na Internet!





PREFEITURA MUNICIPAL DE TAUBATÉ
SECRETARIA DE EDUCAÇÃO

EPP – Equipe de Práticas Pedagógicas

eppseed@gmail.com