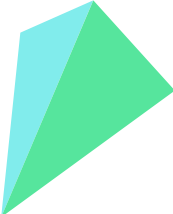





ESCOLA SEM MUROS

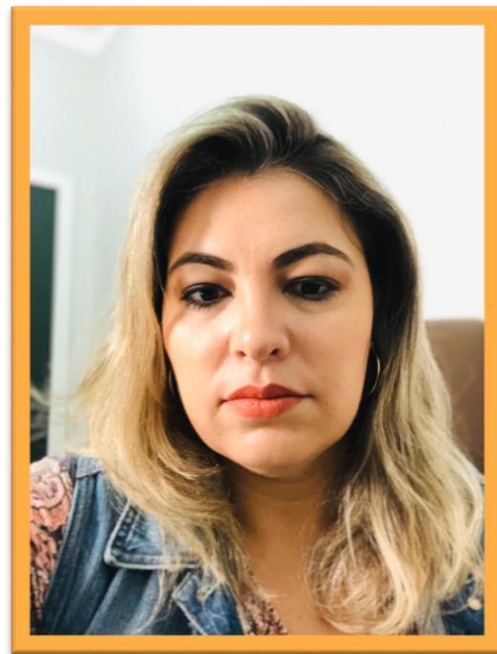
Em casa também se aprende

ARTE
2º ano



A Professora de Arte, Taciana Berthoud, trabalha na EMEF Prof. Walter Thaumaturgo (Parque São Luiz) e preparou este material, em conjunto com a Prof. Fernanda Cabral (EPP), conforme a habilidade presente no currículo do 2º. ano:

*(EF02AR04SP) Experimentar desenho, **pintura**, modelagem e escultura por meio de técnicas convencionais e não convencionais, fazendo uso sustentável de materiais e instrumentos.*





Você sabe o que é monotipia?

É uma técnica de impressão muito simples, em que se consegue a reprodução de um desenho em uma única cópia.

Mistura desenho, pintura e gravura. Aproxima-se do gesto da pintura, da mancha de tinta, ou do traço, da linha. Ao mesmo tempo possui características próprias da gravura, como a inversão da imagem.

Apesar de o próprio nome esclarecer, **mono** (único) e **tipia** (impressão), em alguns casos é possível conseguir mais de uma cópia, embora cada vez mais clara.

Vamos conhecer algumas obras que utilizam essa técnica:



Marc Chagall - **Le Cheval Rose** - 1965 –
monotipia em papel japonês



Paul Klee –
The Saint of Inner Light - 1921



Jasper Johns - **Savarin** -
1982

Agora é a sua vez!

Você vai precisar de:

- Lápis
- Tinta guache
- Pincel / dedo
- Folha de sulfite
- Um pedaço de papelão (menor do que o sulfite)

Como fazer:

- No papelão faça um desenho à lápis simples para orientar a pintura;
- Use a criatividade e preencha os espaços com tinta guache colorida;
- Pressione o papelão na parte superior da folha de sulfite;
- Agora pressione o papelão na parte inferior da folha de sulfite.

Você pode ver o passo a passo nesse link:

<https://www.youtube.com/watch?v=Qe6fQBFnPCI>

Depois de finalizada a sua obra

Responda com a ajuda
dos seus responsáveis:

Faça as anotações em uma folha separada e guarde para mostrar na escola junto com a sua obra.

1. A impressão da imagem foi duplicada exatamente como estava no papelão?
2. As duas imagens impressas no sulfite ficaram iguais? Por quê?
3. Qual foi o efeito criado no sulfite e o que você achou da sua obra?

Compartilhe:

Se possível fotografe seu trabalho e publique nas redes sociais dos seus responsáveis com a hashtag **#escolasemmuros**



PREFEITURA MUNICIPAL DE TAUBATÉ
SECRETARIA DE EDUCAÇÃO

EPP – Equipe de Práticas Pedagógicas

eppseed@gmail.com