



PREFEITURA MUNICIPAL DE TAUBATÉ
SECRETARIA DE EDUCAÇÃO

ESCOLA SEM MUROS

BEM VINDO

AS ATIVIDADES LÚDICAS

Língua Portuguesa

2º ano



Querida família

Estamos aqui para continuar nossas vivências com a aprendizagem de nossos filhos. Esta semana estamos apresentando mais atividades lúdicas diferenciadas de Língua Portuguesa e Matemática para auxiliar no desenvolvimento de habilidades essenciais para o aprendizado.

Bons estudos!



2º ano

Língua Portuguesa

Atividades com a habilidade (EF02LP02) segmentar palavras em sílabas e remover e substituir sílabas iniciais, mediais ou finais para criar novas palavras.



Desenvolvimento do jogo

Vamos continuar desenvolvendo jogos com nossas crianças?

Nossa atividade tem início com a construção dos jogos junto com as crianças e os familiares. Eles gostam de participar desta etapa do jogo e vai ser um momento de muita diversão em família.

O lúdico faz parte do aprendizado, brincando ela está interagindo com os outros, construindo seus conhecimentos, vivenciando regras e enriquecendo a criatividade, é um desenvolvimento integral.

Brincar faz bem e desenvolve habilidades necessárias para a aprendizagem de nossas crianças.

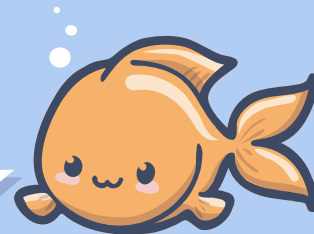


Jogo com fichas de palavras

“ O jogo com fichas de palavras vai desenvolver em nossas crianças a compreensão que a alteração/remoção de sílaba inicial, medial ou final de uma palavra possibilita criar novas palavras.

OBJETIVOS

- ❖ Criar novas palavras a partir da palavra já estabelecida;
- ❖ Construção do sistema alfabético;
- ❖ Construção do sistema ortográfico;
- ❖ Respeito as regras.



Vamos precisar de:

- ❖ Fichas de palavras;
- ❖ Tesoura sem ponta para recortar as fichas;
- ❖ Lápis de escrever;
- ❖ Borracha;
- ❖ Caderno;
- ❖ Cronômetro (marcar o tempo de duração do jogo)



Imprimir e recortar as fichas abaixo:



CONDE



GRAVIOLA



EIXA



JACA



AMORA



BANANA



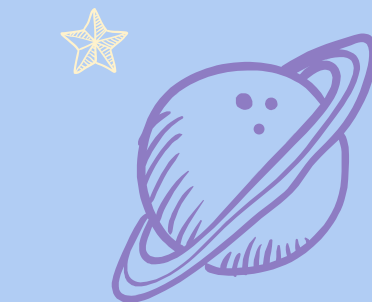
LIMÃO



PERA

JABUTICABA

CEREJA



Lista de sugestão de palavras (para auxiliar os pais):

CONDE	ESCONDE – VISCONDE – CONDENAR – CONVIDE – CONCEDE – CONFUNDE – VENDE.
GRAVIOLA	GRANOLA – VIOLA – VIOLÃO – GRAVIDEZ.
AMEIXA	ABAIXA – QUEIXA – MEIXA – AMEIXEIRA – DEIXA.
JACA	JAMAICA – JARARACA – JACARÉ – MACA – PACA – TOCA – VACA – FOCA – DICA – CUCA – JADE.
AMORA	AGORA – ARARA – ADORA – MORA – NAMORA – MORADA – DEMORA – AMO – AMOLAR – AMORES.
BANANA	ANA – BACANA.
LIMÃO	MÃO – TIMÃO – MAMÃO – IRMÃO – PULMÃO – LIVRO – LISO – LIMA – LIVRE – LILÁS.
PERA	PEREIRA – ESPERA – PEDRARIA – ÓPERA – SUPERA – PENA.
JABUTICABA	JABUTI – JABUTICABEIRA.
CEREJA	FAREJA – CÉREBRO – CACAREJA – CEREAL.



ORIENTAÇÕES:

Vocês irão brincar com um jogo de palavras para criar novas palavras, mas antes, vamos lembrar como podemos formar novas palavras modificando algumas sílabas.

Questione:

Pode dar um exemplo de uma palavra que quando retiramos uma sílaba forma outra palavra?

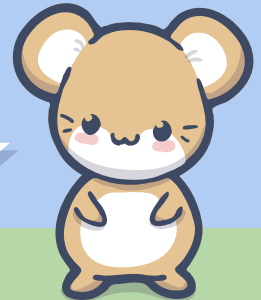
É possível criar uma nova palavra substituindo uma ou mais sílabas?

Exemplo com a palavra CAVALO podemos ter CALO e CAVA se retirarmos uma sílaba; CAMELO e CAVACO se substituirmos uma sílaba e podem sugerir a palavra CACO, que se acrescentada uma sílaba forma MACACO.



Como jogar

- ❖ Entregue as fichas de palavras para os participantes e peça que embaralhem e coloquem as palavras viradas para baixo no centro da mesa.
- ❖ Oriente que tirem "par ou ímpar" (ou outra estratégia de preferência) para definir qual dupla iniciará o jogo.
- ❖ A dupla que vencer, inicia o jogo desvirando a primeira palavra e, com base nessa palavra, cria uma nova palavra, excluindo, acrescentando ou substituindo alguma de suas sílabas (inicial, medial ou final).
- ❖ A outra dupla também cria uma nova palavra alterando alguma sílaba da mesma palavra desvirada. Desse modo, as duplas vão revezando até esgotarem todas as possibilidades de criação de novas palavras com aquela ficha sorteada.
- ❖ Solicite que as crianças anotem todas as palavras criadas no caderno, construindo, assim, uma lista de palavras.
- ❖ Determine a duração do jogo. Caso as crianças não criem palavras com todas as fichas, não há problema, pois a quantidade maior de fichas é apenas para haver uma variedade, e caso os alunos tenham dificuldade com algumas palavras, tenham outras opções.



OBRIGADA

**Até a próxima com novos jogos
para desenvolver com sua família.
Foi muito bom brincar com vocês.**



Professoras parceiras para elaboração dos jogos

Thalita Caroline Alvarenga

Geovana Aparecida dos Santos Cursino





PREFEITURA MUNICIPAL DE TAUBATÉ
SECRETARIA DE EDUCAÇÃO

EPP – Equipe de Práticas Pedagógicas

Professora Valéria Aparecida de Araújo

eppseed@gmail.com

