



ESCOLA SEM MUROS

Em casa também se aprende

ARTE
5º. ano



A professora de Arte, Ariana Maia, trabalha na EMEIEF Pe. Prof. Dr. Ramon de Oliveira Ortiz e preparou este material em parceria com a Prof. Fernanda Cabral (EPP), conforme a habilidade do 5º. ano:

*(HCEF05AR02T) Explorar e reconhecer elementos constitutivos (cor, textura, composição, ritmo e outras mais específicas) das histórias em quadrinhos, da pintura, da **fotografia** e do vídeo em suas produções.*

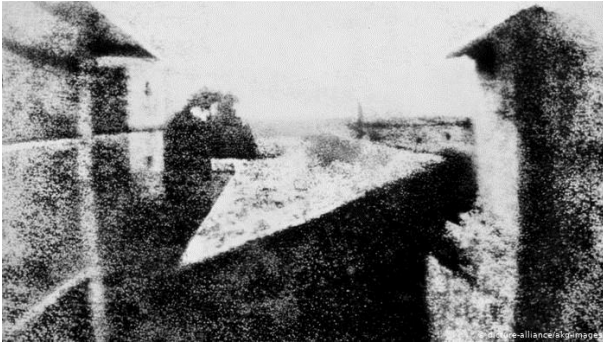
Quem nunca ouviu falar em “Fotografia”? Atualmente, todo aparelho celular possui uma câmera fotográfica. Fotografamos a qualquer momento e com facilidade. Podemos realizar quantas fotos quisermos e armazená-las em nossos celulares ou computadores.

Nascida na primeira metade do século XIX, a fotografia nos permite registrar as imagens, mas é também uma forma de arte. Assim, podemos dizer que ela tanto pode registrar momentos memoráveis quanto pode ser utilizada como forma de expressão. Com ela, aprendemos a olhar para detalhes, cores e formas. O modo como um tema é retratado pode nos fazer sentir emoções e refletir sobre a vida a partir daquela imagem. A foto desperta nossa memória afetiva. Seja antiga da família ou de uma notícia de jornal, ela nos coloca em contato com outras épocas, lugares, pessoas e objetos variados.



NIÉPCE e DAGUERRE, os precursores da fotografia

- A palavra fotografia significa “Grafia da Luz”, ou seja, registro de imagens por meio da Luz. Atribui-se a invenção da fotografia ao pesquisador francês Nicéphore Niépce, que iniciou seus experimentos ainda na década de 1820. Naquela época, no entanto, diversos pesquisadores também procuravam uma maneira de registrar imagens a partir do uso de chapas fotossensíveis.



- A foto ao lado, feita por Niépce em 1826, é considerada a primeira da história. O processo utilizado por ele, porém, era muito trabalhoso e demorado, e o resultado, apesar disso, era insatisfatório.

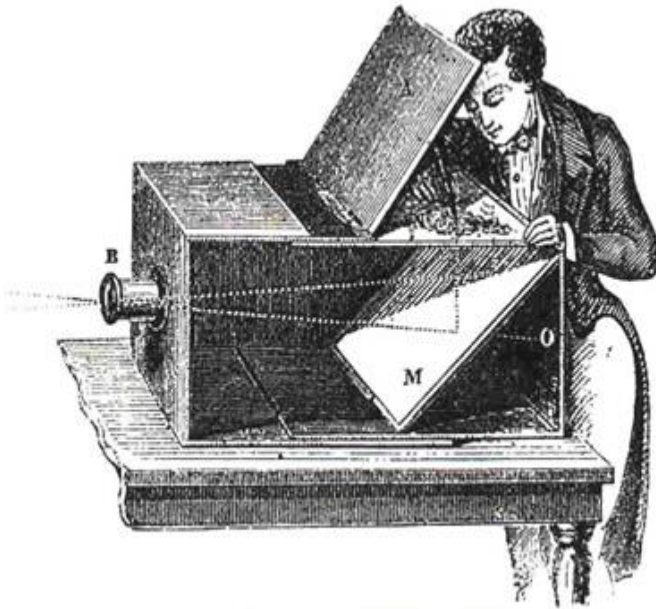


Pouco depois, Niépce se uniu a outro pesquisador, Louis Daguerre, para realizar experiências como o objetivo de criar um método capaz de registrar imagens mais nítidas e de maneira mais rápida. Foi assim que Louis Daguerre, em 1837, criou a primeira câmera fotográfica conhecida, chamada de “daguerreótipo”. Isso permitiu registrar imagens mais nítidas sobre uma placa de metal.

FLORENCE, pioneiro da fotografia no Brasil

- Na mesma época em que Niépce e Daguerre realizavam suas pesquisas, o pesquisador francês Hércules Florence, que morava no Brasil, desenvolveu um processo de impressão de imagens por meio da Luz.
- Em 1833, Florence registrou sua primeira foto utilizando a câmara escura. Florence foi o primeiro cientista a chamar o experimento de *photografie*, que quer dizer fotografia em francês.

A CÂMARA ESCURA



As pesquisas de Niépce e Daguerre se baseavam em um objeto que já era utilizado há vários séculos, chamado câmara escura.

A câmara escura é um compartimento fechado que tem um pequeno orifício em um dos seus lados. A luz entra por ele e projeta a imagem invertida no fundo do compartimento.

A câmara escura auxiliou muitos artistas a realizarem seus trabalhos: eles pintavam diretamente sobre a imagem projetada no fundo da câmara.

- Acabamos de estudar a importância da invenção da fotografia para a mudança de nossa percepção sobre o mundo. Isso foi possível graças a um artefato criado há séculos: A câmara escura.
- O que você acha de construir sua própria **câmara escura**? Isso mesmo! Com as instruções abaixo você vai criar sua câmara escura e explorar os espaços de sua casa com esta experiência incrível. Convide sua família para participar deste momento mágico com você, tenho certeza que irão amar.

Materiais para a câmara escura:



Caixa de papelão



Folha de Sulfite
(qualquer folha
branca)



Rolo de papel
higiênico



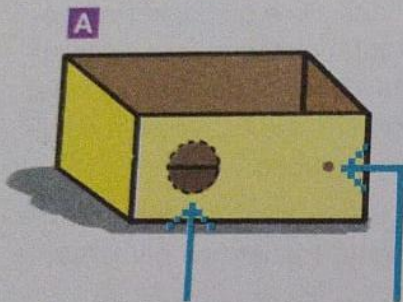
Cola Branca e
tesoura



Fita Isolante (ou
qualquer outro
material que possa
substituir)



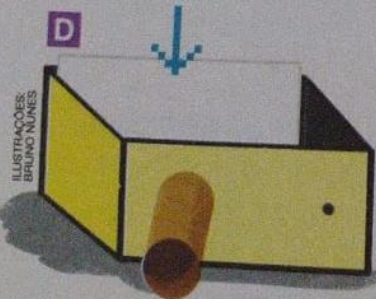
Tinta Guache preta
e pincel



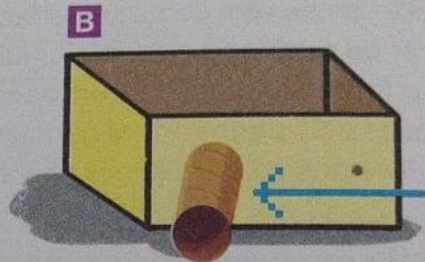
Com o lápis, faça o contorno do rolo de papel higiênico na parede externa da caixa e recorte sobre a marcação.

Faça um pequeno furo na mesma parede utilizando a ponta do lápis, conforme imagem acima.

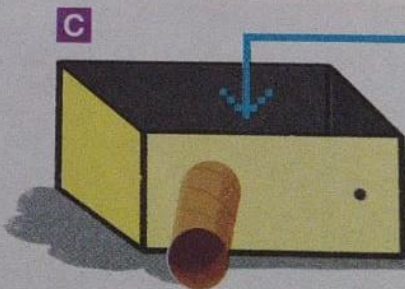
Cubra a parede interna e oposta aos furos com uma folha de papel sulfite branca.



ILUSTRAÇÕES:
BRUNO NUNES



Encaixe o rolo de papel higiênico no recorte feito na parede da caixa.



Pinte as paredes internas da caixa com tinta guache preta ou encape com papel preto.



Feche e lacre a caixa usando a fita isolante.

Agora é só olhar o mundo através da sua câmara escura.

As imagens irão se formar dentro dela.

Não esqueça de guardar sua câmara para mostrar ao professor e aos colegas quando as aulas voltarem.



PREFEITURA MUNICIPAL DE TAUBATÉ
SECRETARIA DE EDUCAÇÃO

EPP – Equipe de Práticas Pedagógicas

eppseed@gmail.com