



PREFEITURA MUNICIPAL DE TAUBATÉ

SECRETARIA DE EDUCAÇÃO

ESCOLA SEM MUROS

**BEM VINDO (A) ÀS
ATIVIDADES LÚDICAS
Matemática 5^o ano**



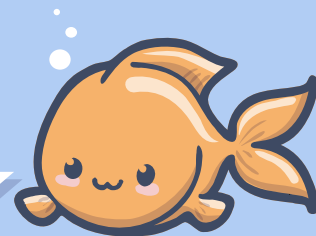
“

Querida família

Estamos aqui para dar continuidade à aprendizagem de nossas crianças. Esta semana estamos apresentando mais duas atividades lúdicas (um jogo de Língua Portuguesa e um jogo de Matemática) para auxiliar no desenvolvimento de habilidades essenciais para o seu aprendizado.

Aprenda brincando!

Bons estudos!



BINGO DA MULTIPLICAÇÃO

Bingo é um jogo muito conhecido praticamente por todas as crianças e muito divertido. Aproveitando essa diversão, podemos torná-la educativa, transformando o bingo tradicional em um bingo matemático.

Material: Cartelas e fichas

Feijões para marcar as cartelas

Número de participantes: 2 ou 3, sendo que tem que ter uma pessoa pra sortear as fichas (respostas).



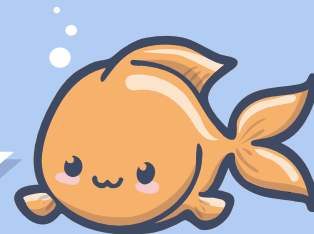
REGRAS DO JOGO:

As regras são parecidas com a do Bingo tradicional.

- Imprima a tabela e as fichas.
- Cada participante escolhe uma tabela. Em seguida a pessoa que tiver responsável em retirar as fichas irá retirando uma a uma. A cada ficha, os jogadores devem procurar em sua tabela o resultado sorteado correspondente a multiplicação e colocar um feijão sobre ele ou algo que possa estar marcando.

Por exemplo: se a ficha sorteada for 3×8 ou 4×6 , a multiplicação que corresponder ao resultado 24, marcando assim o resultado na sua tabela.

- Quem conseguir preencher toda a cartela primeiro grita “BINGO”, ganhando o jogo.



TABELAS

BINGO MULTIPLICAÇÃO

20	8	16
40	64	28
27	42	36

BINGO MULTIPLICAÇÃO

45	5	24
63	72	8
35	32	16

BINGO MULTIPLICAÇÃO

45	15	20
81	35	63
18	27	8



BINGO MULTIPLICAÇÃO

49	25	27
81	8	45
10	54	15

BINGO MULTIPLICAÇÃO

56	6	12
21	30	63
24	42	28

BINGO MULTIPLICAÇÃO

27	56	14
45	15	36
30	8	12



BINGO MULTIPLICAÇÃO

36 5 18

21 48 64

10 15 20

BINGO MULTIPLICAÇÃO

16 24 10

54 49 5

6 30 36

BINGO MULTIPLICAÇÃO

45 7 24

9 20 32

63 40 64



BINGO MULTIPLICAÇÃO

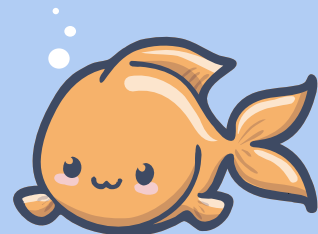
54	8	42
20	21	16
49	32	18

BINGO MULTIPLICAÇÃO

28	10	32
56	27	48
9	24	6

BINGO MULTIPLICAÇÃO

72	4	15
20	54	49
42	81	7



BINGO MULTIPLICAÇÃO

48 21 18

81 12 35

25 64 6

BINGO MULTIPLICAÇÃO

9 16 5

48 40 81

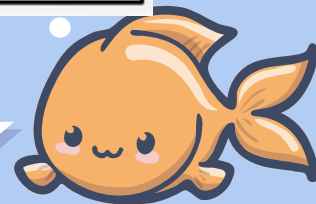
10 56 25

BINGO MULTIPLICAÇÃO

40 28 21

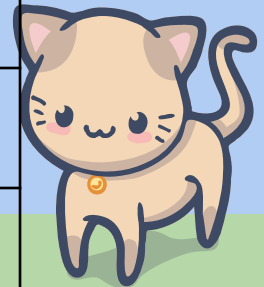
12 32 27

18 4 9



FICHAS

$2 \times 10 = 20$	$4 \times 2 = 8$	$4 \times 4 = 16$	$3 \times 2 = 6$	$6 \times 8 = 48$
$4 \times 10 = 40$	$8 \times 8 = 64$	$4 \times 7 = 42$	$3 \times 4 = 12$	$9 \times 2 = 18$
$3 \times 9 = 27$	$6 \times 7 = 42$	$6 \times 6 = 36$	$3 \times 7 = 21$	$3 \times 3 = 9$
$7 \times 7 = 49$	$5 \times 5 = 25$	$5 \times 9 = 45$	$6 \times 5 = 30$	$7 \times 1 = 7$
$9 \times 9 = 81$	$6 \times 9 = 54$	$3 \times 5 = 15$	$3 \times 6 = 18$	$5 \times 8 = 40$
$2 \times 5 = 10$	$7 \times 8 = 56$	$5 \times 1 = 5$	$5 \times 2 = 10$	$4 \times 7 = 28$
$7 \times 9 = 63$	$5 \times 7 = 35$	$8 \times 9 = 72$	$7 \times 2 = 14$	$4 \times 1 = 4$
$4 \times 8 = 32$	$3 \times 8 = 24$			



**Agradecimento às professoras colaboradoras
que realizaram a construção destes jogos.**

Ana Beatriz Ramos (Língua Portuguesa)

Joseane Aparecida Coelho Zachara (Matemática)





PREFEITURA MUNICIPAL DE TAUBATÉ

SECRETARIA DE EDUCAÇÃO

EPP – Equipe de Práticas Pedagógicas

Professora Luciane Oliveira

eppseed@gmail.com

