



PREFEITURA MUNICIPAL DE TAUBATÉ

SECRETARIA DE EDUCAÇÃO

ESCOLA SEM MUROS

**BEM VINDO (A) ÀS
ATIVIDADES LÚDICAS**



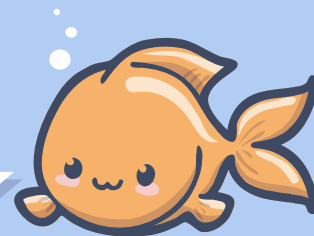
“

Querida família

Estamos aqui para dar continuidade à aprendizagem de nossas crianças. Esta semana estamos apresentando mais duas atividades lúdicas (um jogo de Língua Portuguesa e um jogo de Matemática) para auxiliar no desenvolvimento de habilidades essenciais para o seu aprendizado.

Aprenda brincando!

Bons estudos!



5º ANO

MATEMÁTICA



DOMINÓ DE FRAÇÕES

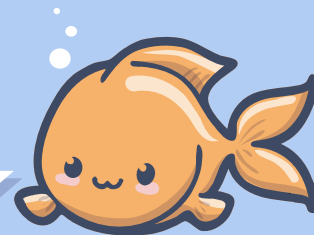
“ **OBJETIVO:** Desenvolver as habilidades mentais, ampliando os conhecimentos de matemática e geometria sendo uma boa ferramenta para jogar em casa com a família.

MATERIAL NECESSÁRIO: 28 peças impressas.

COMO JOGAR:

Colocar as peças com a face virada para baixo e embaralhá-las.

No caso de 2 jogadores, cada jogador pega 7 peças. No caso de 4 ou 5 jogadores cada um pega 5 peças. As peças restantes ficam em um canto da mesa, pois podem ser utilizadas.



COMO JOGAR:

Inicia o jogo quem tiver na mão a peça casada 1 e 1. Caso ninguém tenha essa peça, inicia quem tiver a peça casada $1/2$ e $1/2$ e assim por diante.

Cada jogador, na sua vez, coloca uma peça na mesa, de modo que as partes das peças que se encostam representem a mesma parte do todo considerado.

Caso o jogador não tenha peça para continuar o jogo, ele compra novas peças da mesa, até que possa jogar.

Caso não haja mais peças a serem compradas, o jogador passa a vez.

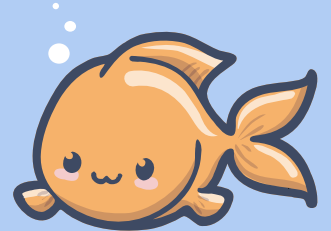
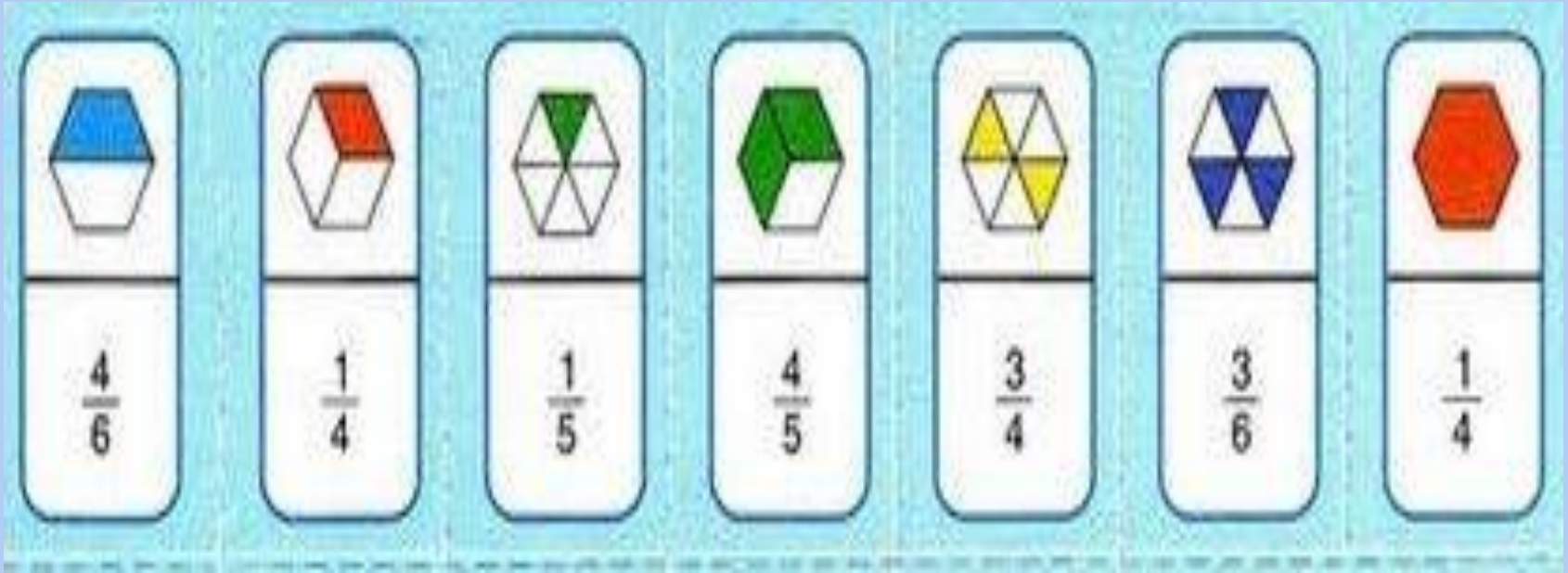


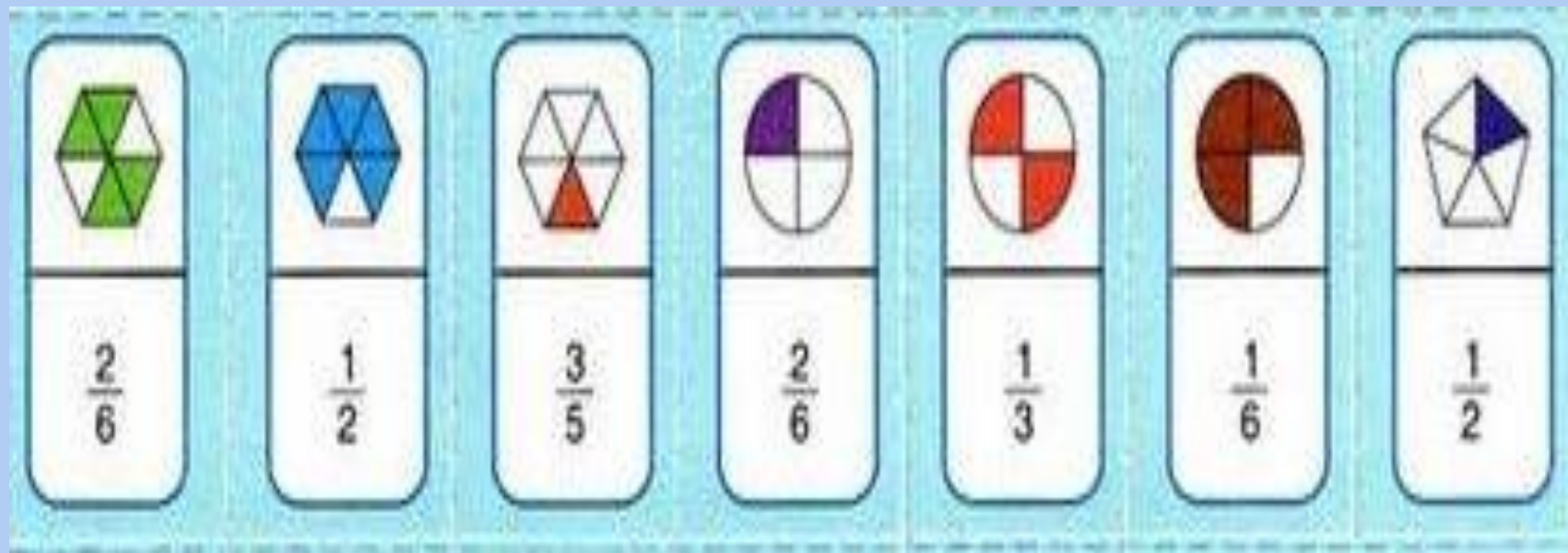
Ganha o jogador que terminar com as peças da mão, antes do(s) adversário(s). Caso o jogo “tranque”, é possível “abrir”, retirando a peça de uma das pontas e colocando na outra até que um dos jogadores consigam continuar o jogo.

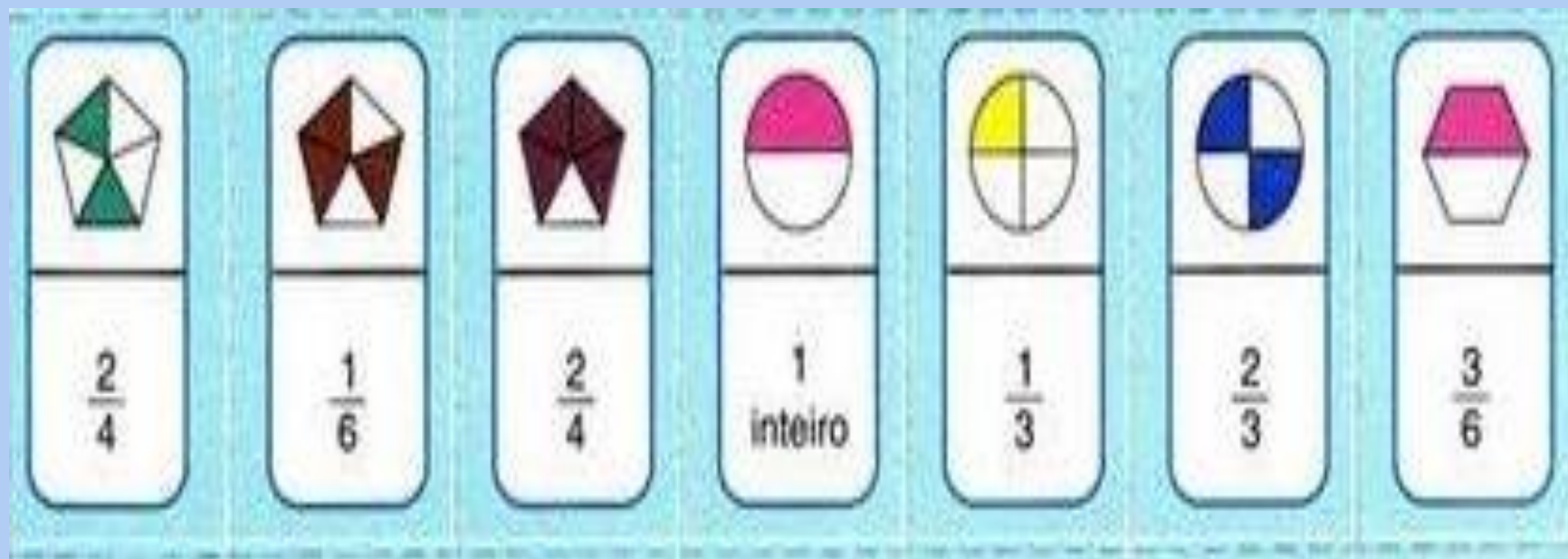
Caso não haja mais peças a serem compradas, o jogador passa a vez.

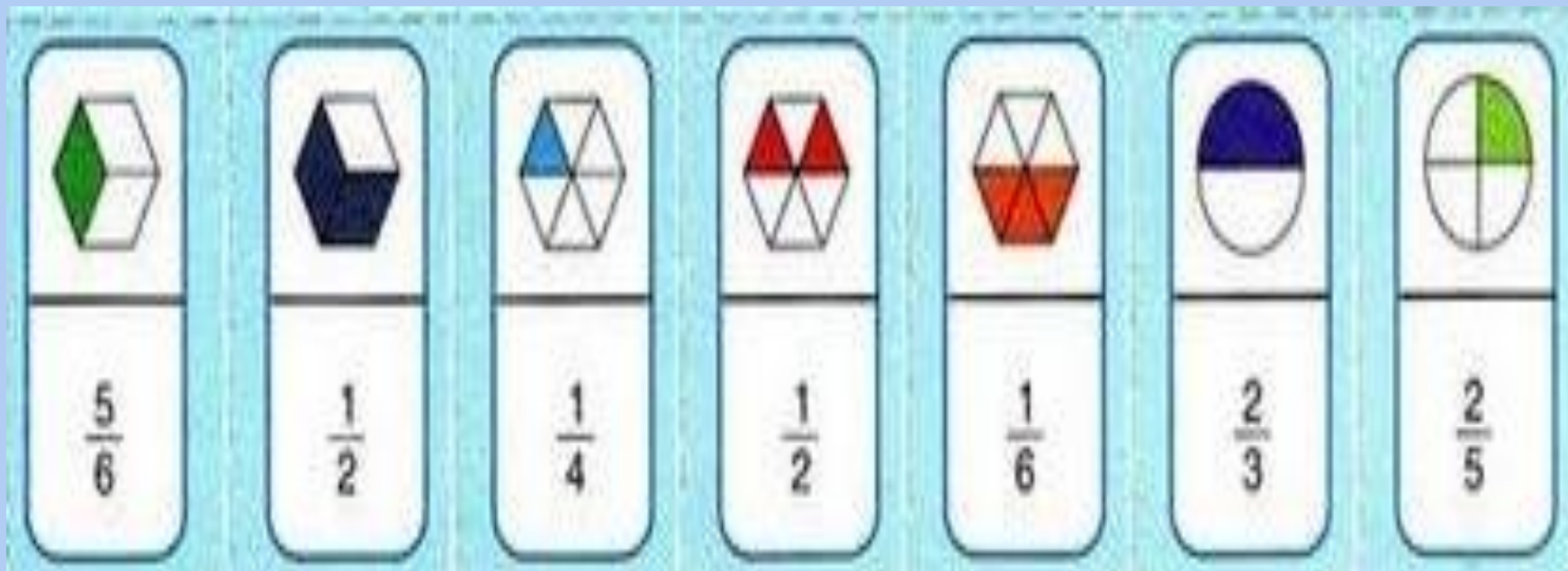


PEÇAS PARA IMPRIMIR









Agradecimento à professora colaboradora que realizaram a construção deste jogo.

Joseane Aparecida Coelho Zachara (Matemática)





PREFEITURA MUNICIPAL DE TAUBATÉ

SECRETARIA DE EDUCAÇÃO

EPP – Equipe de Práticas Pedagógicas

Professora Luciane Oliveira

eppseed@gmail.com

