

**ESCOLA SEM
MUROS:
EM CASA
TAMBÉM SE
APRENDE**

6º Ano - 6



GEOGRAFIA

A globe is the central focus, showing the Americas. It sits on a black stand. In front of it is a stack of several books. To the left, a metal mesh pencil holder contains a variety of colored pencils. Next to it is a white coffee cup on a saucer. The background is a dark, textured surface, possibly a chalkboard.

Nessa aula você irá aprender sobre:

Orientação no espaço geográfico

✓ **HCEF06GE04T: Utilizar as direções cardiais e colaterais e as coordenadas geográficas na localização dos componentes físicos e humanos.**

✓ **Faremos uma revisão da aula sobre pontos cardiais e colaterais e coordenadas geográficas.**

VAMOS COMEÇAR?

Os **pontos cardeais**, também conhecidos como pontos de referência, são de extrema importância para a localização e a orientação geográfica. Os quatro pontos cardeais são: Norte, Sul, Leste e Oeste.

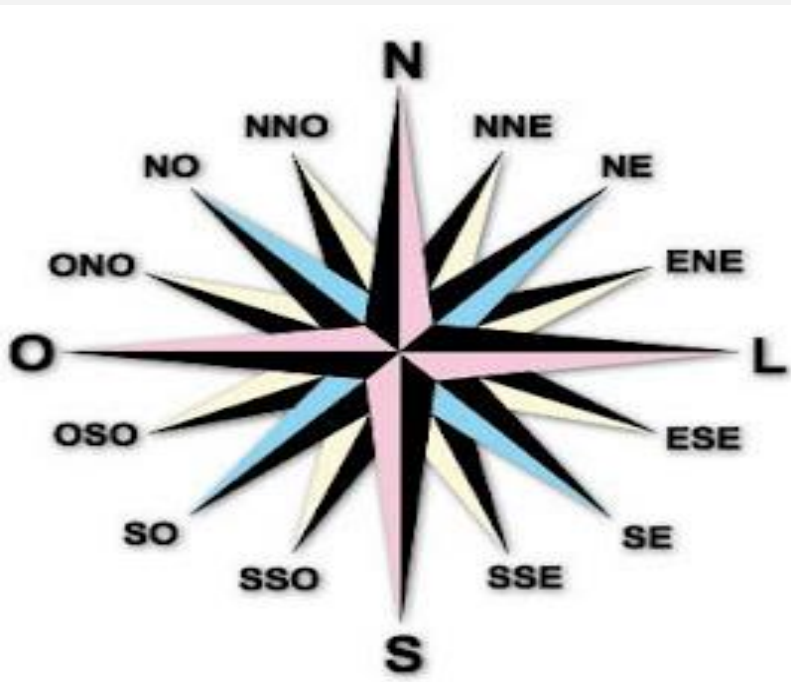
A utilização desses pontos contribuiu para as grandes navegações do período colonial, rotas comerciais, em guerras, além de auxiliar em trilhas, competições de rally, entre outras atividades.

Através do Sol é possível identificar os quatro pontos cardeais. Para isso, estique o braço direito para a direção em que o Sol nasceu (nascente), assim você encontra o ponto Leste. Em seguida, estique o braço esquerdo para a outra direção (ponto Oeste - poente). O Norte está à sua frente e o sul, atrás de você.



Além dos pontos cardeais, existem os pontos colaterais (nordeste, sudeste, noroeste e sudoeste) e subcolaterais (norte-nordeste, norte-noroeste, leste-nordeste, leste-sudeste, sul-sudeste, sul-sudoeste, oeste-sudoeste e oeste-noroeste).

ROSA DOS VENTOS



A **rosa dos ventos** é uma figura que representa as quatro direções fundamentais e suas intermediárias.

A utilização da rosas dos ventos é extremamente comum em todos os sistemas de navegação antigos e atuais. Seu desenho em forma de estrela tem a finalidade única de facilitar a visualização com o balanço da embarcação. Portanto, os quatro pontos cardeais principais são os mais fáceis de ser notados: **norte, sul, leste e oeste**.

Dependendo do tamanho da bússola pode caber mais quatro pontos que são chamados de pontos colaterais; **nordeste, sudeste, noroeste e sudoeste**.



Coordenadas Geográficas

Assista um dos vídeos ao lado (clique na imagem):

Coordenadas Geográficas são linhas imaginárias que cortam o planeta Terra nos sentidos horizontal e vertical, servindo para a localização de qualquer ponto na superfície terrestre. A distância das coordenadas geográficas são medidas em graus, minutos e segundos.

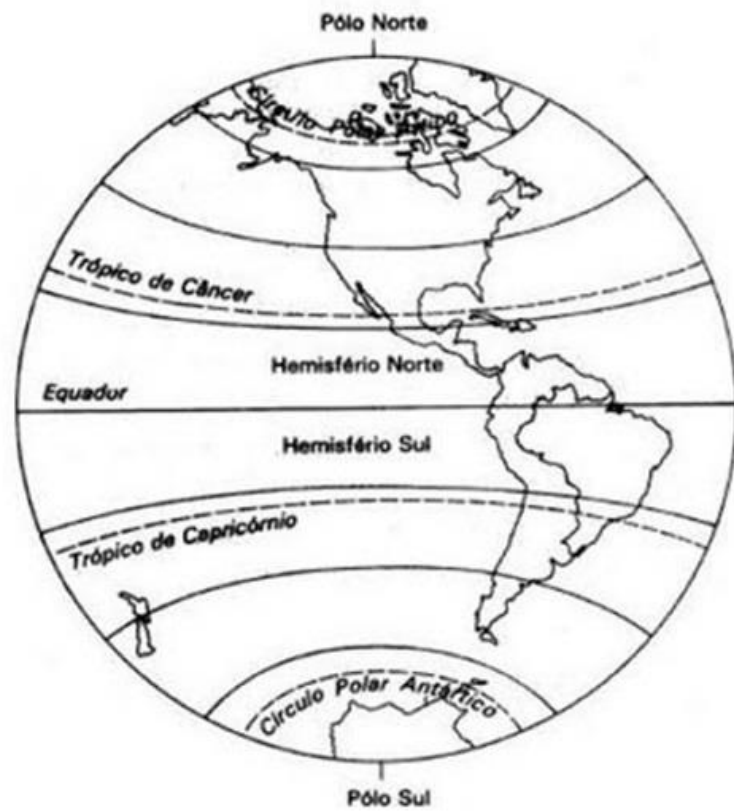
Dessa maneira, temos dois tipos de coordenadas geográficas:

➤ **Latitude: São as linhas que tracejam a Terra no sentido horizontal, também conhecidas como paralelas.** O círculo máximo da esfera terrestre, na horizontal, é chamado de Equador. O Equador corresponde à latitude 0° , dividindo o planeta em hemisférios Norte e Sul. As **latitudes variam de 0 a 90° , tanto ao Norte quanto ao Sul.**

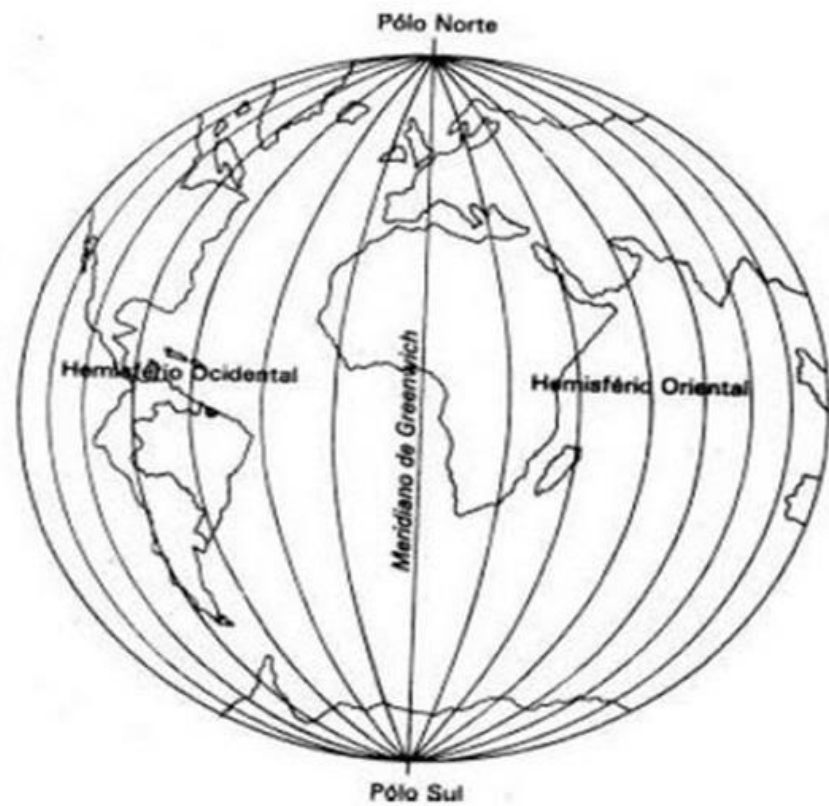
➤ **Longitude: São as coordenadas geográficas que cortam a Terra no sentido vertical, também conhecidas como Meridianos.** A distância **das longitudes varia de 0° a 180° , nos sentidos Leste e Oeste.** Como padronização internacional, adotou-se o Meridiano de Greenwich como ponto de partida, a longitude de 0° . Assim, tal meridiano divide a Terra em Ocidental (a Oeste) e Oriental (a Leste)

Através do conhecimento da latitude e longitude de um lugar, é possível identificar as coordenadas geográficas que correspondem a sua localização precisa ao longo da superfície terrestre.

PARALELOS



MERIDIANOS

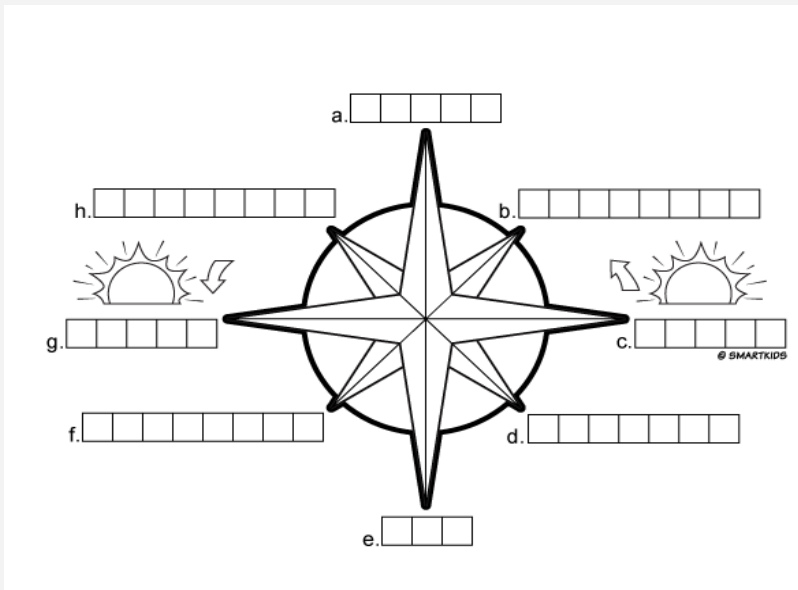


IDENTIFICANDO OS HEMISFÉRIOS



Exercícios (Responda no seu caderno)

1- Complete a rosa dos ventos e indique na frente das letras o nome dos pontos cardeais e colaterais



- A _____
- B _____
- C _____
- D _____
- E _____
- F _____
- G _____
- H _____

Sugestão de vídeo: <https://www.youtube.com/watch?v=PrG5MLglQfo>

2- Considerando a escola como ponto de referência, localize os pontos indicados, utilizando somente os pontos cardeais.

a) O teatro localiza-se

a _____ da escola.

b) O estádio de futebol localiza-se

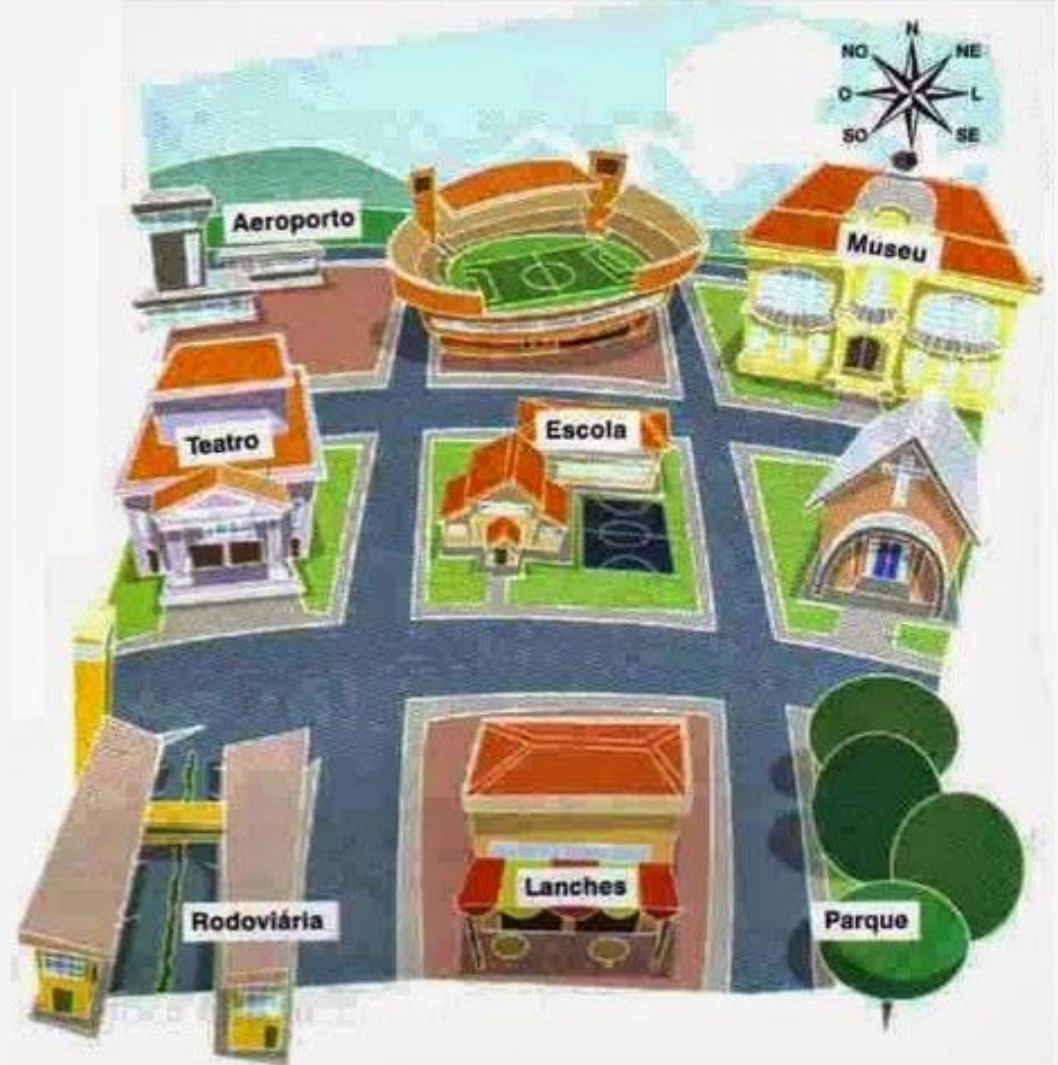
a _____ da escola.

c) A lanchonete localiza-se

a _____ da escola.

d) A igreja localiza-se

a _____ da escola.



3- Faça a leitura cartográfica e com base na observação da rosa dos ventos, complete as frases com **CERTO** ou **ERRADO** (na próxima página).



- a) O Estado de São Paulo está localizado ao **S** e **SO** de Minas Gerais _____.
- b) Espírito Santo está a **L** e a **O** de Minas Gerais _____.
- c) A **L** do Estado de São Paulo está o Oceano Atlântico _____.
- d) Rio de Janeiro está localizado entre o **S** do Espírito Santo e o **NE** de São Paulo _____.
- e) Brasília está a **NO** do Estado de Minas Gerais _____.
- f) O **N** e o **NE** de São Paulo se limitam com **S** e **SO** de Minas Gerais _____.
- g) Espírito Santo está ao **S** de Minas Gerais _____.

Agora indique qual é a alternativa que corresponda as frases acima.

- () certo – certo – errado - certo – errado – certo - errado.
- () errado - certo - certo - certo - errado – errado - errado.
- () certo - errado – certo – certo - certo - certo – certo.
- () certo - errado - certo - certo – certo – certo – errado.

4- Observe o mapa para responder as questões:

a) Quais municípios são cortados pelo Meridiano $43^{\circ}30'$ W (Oeste)?

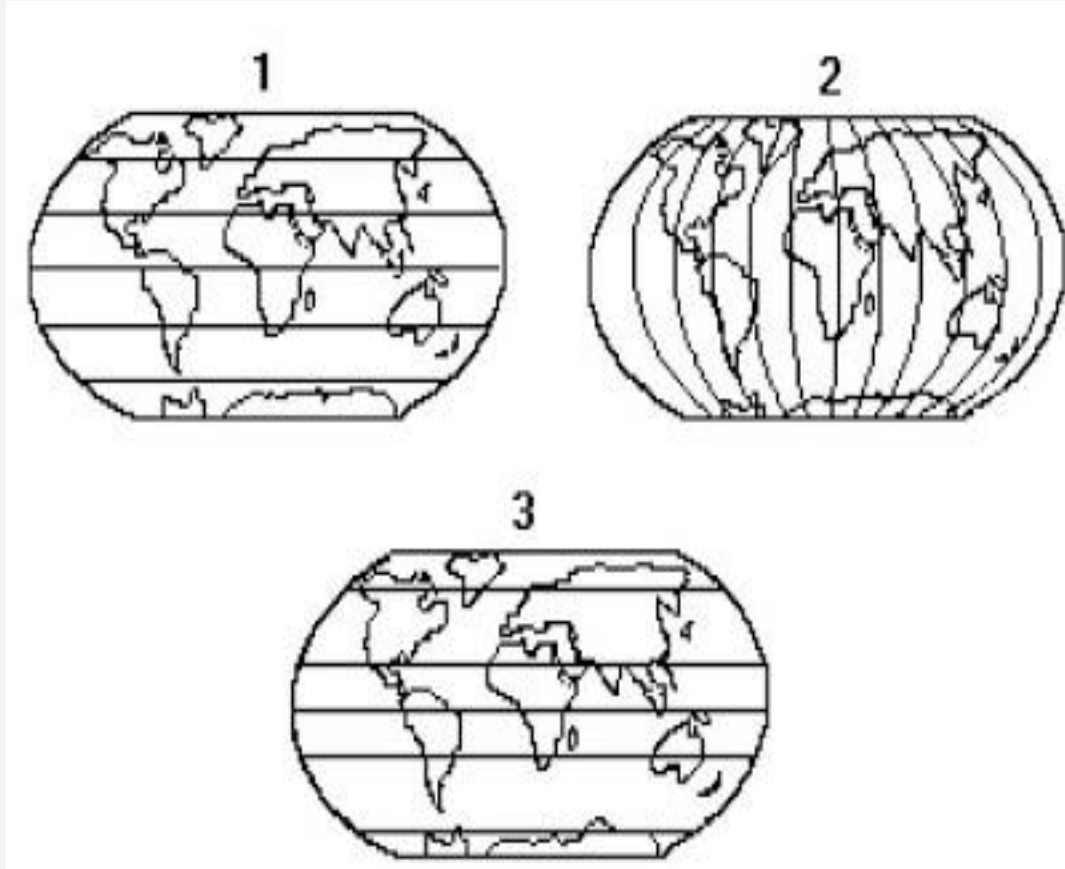
b) Quais paralelos passam nos municípios de:

Nova Lima: _____.

Jaboticatubas: _____.



5- Observe a imagem



Desenhe três esferas (no seu caderno):

I) Na primeira esfera vai representar os cinco paralelos mais importantes e escrever o nome de cada um nos lugares corretos.

II) Na segunda esfera escreva o nome do meridiano principal, colorir e criar legendas para representar os Hemisférios Leste e Oeste.

III) Na terceira esfera escreva o nome do paralelo principal, colorir e criar legendas para representar os Hemisférios Norte e Sul.

6- Com base no que foi estudado, complete a frase de forma correta:

_____ é a distância, em graus, de qualquer ponto da superfície terrestre em relação à Linha do Equador, principal _____ da Terra. Além disso, _____ é a distância, em graus, de qualquer ponto da Terra em relação a Greenwich, estabelecido como o principal _____ do planeta.

A alternativa que completa as lacunas de forma correta é:

- a) Coordenada geográfica, ponto cardeal, linha cartográfica, ponto de localização.
- b) Ponto cardeal, coordenada geográfica, linha cartográfica, ponto de localização.
- c) Longitude, latitude, meridiano, paralelo.
- d) Latitude, paralelo, longitude, meridiano.

7- O meridiano de Greenwich é essencial para a determinação de uma das coordenadas geográficas. Sobre ele, é correto afirmar que:

- a) divide os hemisférios setentrional e boreal.
- b) define os graus de latitude.
- c) orienta o grau de translação da Terra.
- d) serve de referência para os fusos horários.

8- Responda com base na leitura cartográfica da Região Metropolitana do Vale do Rio Paraíba do Sul

Quais municípios se limitam com o município de Taubaté?

Com o auxílio da rosa dos ventos, indique a localização dos Municípios em relação a Taubaté:

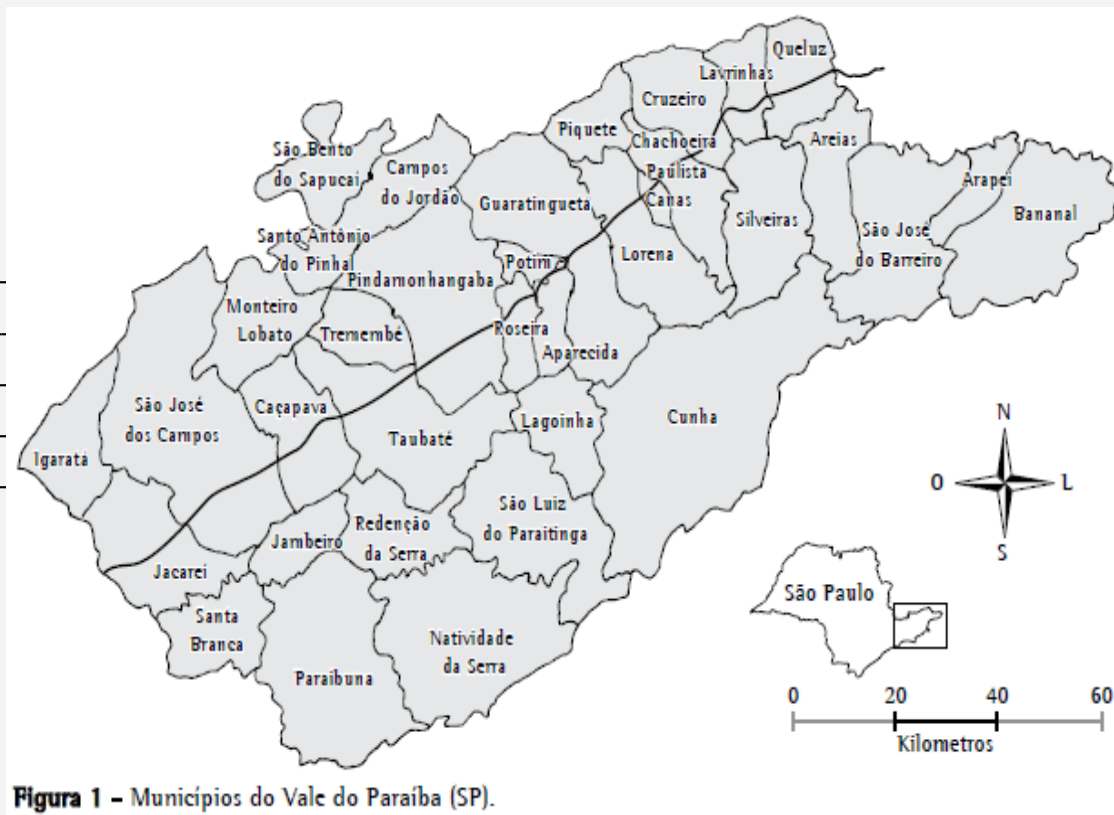
Pindamonhangaba _____

Tremembé _____

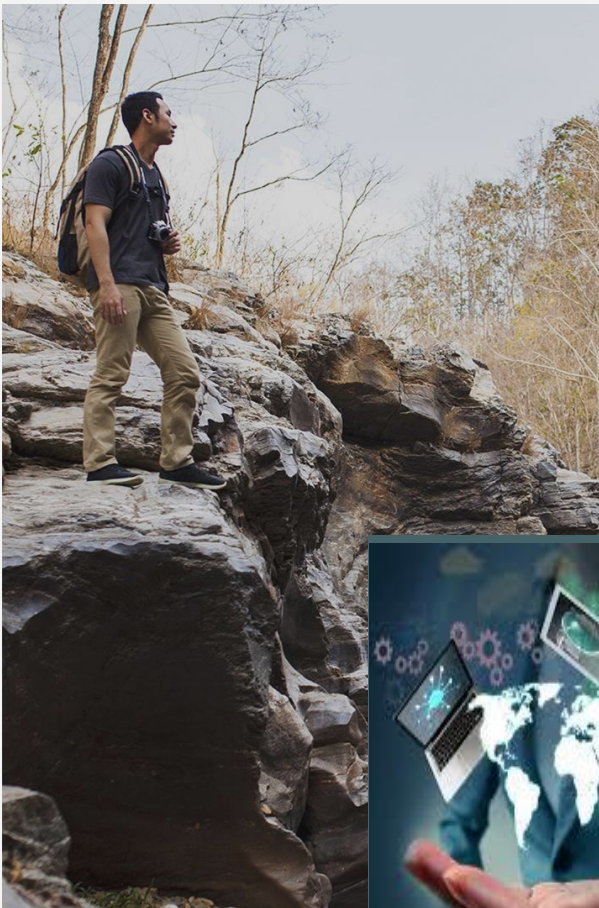
Caçapava _____

Lagoinha _____

Redenção da Serra _____



Parabéns, você realizou as atividades de Geografia!



Até a próxima aula! 😊



PROFESSORES (AS) COLABORADORES:
LUCIMAR SALGADO SILVÉRIO
GIOVANA APARECIDA DOS SANTOS
GILSON QUEIROZ DE ALCÂNTARA (EPP)