



**PREFEITURA MUNICIPAL DE TAUBATÉ**  
SECRETARIA DE EDUCAÇÃO  
EPP – Equipe de Práticas Pedagógicas



# História

EF06HI02 - aula 02

# 6º ano

**Ensino  
Fundamental**



# O que vamos estudar?

## Vamos pelo começo

**Objetos de Conhecimento:** Formas de registro da história e da produção do conhecimento histórico.

**Habilidades: (EF06HI02)** Identificar a gênese da produção do saber histórico e analisar o significado das fontes que originaram determinadas formas de registro em sociedades e épocas distintas.

# O que é história?

- História é a ciência que estuda a ação humana ao longo do tempo.



## HISTORIADOR?

O historiador investiga e interpreta criticamente os acontecimentos, buscando resgatar a memória da humanidade e ampliar a compreensão da condição humana.

Seu trabalho se baseia, principalmente, na pesquisa de documentos, como manuscritos, impressos, gravações, filmes, objetos e fotos.

### O trabalho do historiador e os documentos

Como um detetive, o historiador deve selecionar, investigar, julgar e interpretar os documentos\*.

Quais perguntas podemos fazer aos documentos?

- O que é?
- Como?
- Quando?
- Onde?
- Quem?
- Para quê?





## O QUE SÃO FONTES HISTÓRICAS?



## Fontes Históricas

O historiador usa **Fontes Históricas**, que são vestígios deixados pelos homens e mulheres na Terra. Tudo o que foi produzido ou tem interação com o ser humano pode ser considerado uma fonte de estudo para História.

Podemos classificar as fontes históricas em:





**As fontes escritas** – são (cartas, discursos, leis, livros, entre outros) foram, durante muitos séculos, os únicos vestígios considerados legítimos para o historiador recuperar o passado.



### Fontes Orais

São mais utilizadas para o estudo da história recente. Podem ser entrevistas, relatos, depoimentos, etc. Podem ser gravados ou, se possível, contados por pessoas que conheçam a história.

**Fontes Visuais**- são imagens produzidas no intuito de representar aspectos da vida de determinada pessoa ou sociedade. São exemplos de Fontes



Quadro



Fotos



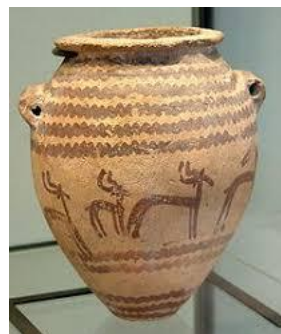
Desenhos e pinturas



Era uma vez...

**As fontes históricas materiais** são os vestígios do passado deixados pelo homem.

São as fontes mais amplas que existem pois, tudo que foi produzido pelo homem desde a sua existência é passível de pesquisa. Podemos exemplificar algumas fontes materiais como: Esculturas, Pinturas rupestres, Vestuário, Urnas funerárias com ossos humanos, Pedras lascadas e polidas, Monumentos, Fóssil.



## FONTES IMATERIAIS



Tradições, costumes, lendas e mitos

**Imateriais:** são as práticas, representações, expressões, conhecimentos e técnicas. Os saberes, os modos de fazer as formas de expressões, celebrações, as festas e danças populares, lendas, músicas, costumes, etc.

Como: a capoeira, o frevo, etc.

## 2. A ATIVIDADES...

### AGORA É SUA VEZ DE FAZER OS REGISTROS

Como vimos, o historiador trabalha como o detetive da história através de pistas (Fontes Históricas) para registrar e não deixar que as histórias sejam esquecidas.

#### Você é o Historiador:

1º Passo - Escolha alguém de sua família para a “investigação”;

2º Passo- Inicie a investigação seguindo as seguintes pistas;

1º Pista: Procure uma **Fonte Escrita** da pessoa investigada ( pode ser o RG, a Certidão de nascimento, uma carta, bilhete ou qualquer coisa escrita sobre a pessoa);

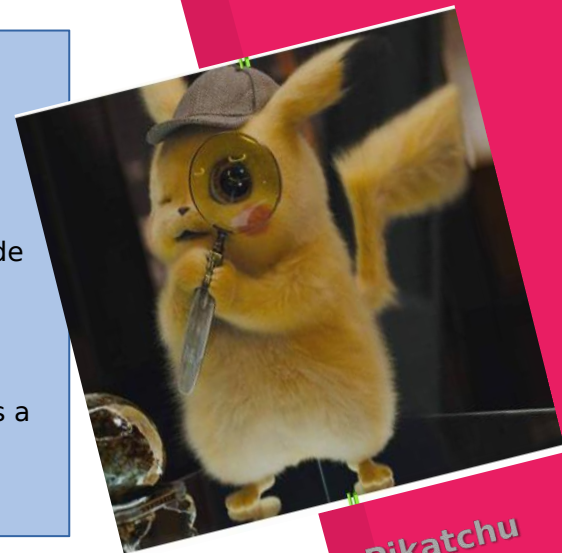
2º Pista: Uma **Fonte Material** ( pode ser um brinquedo, ferramenta de trabalho, roupa, qualquer objeto que mostre quem a pessoa é);

3º Pista: Uma **Fonte Iconográfica** (pode ser uma fotografia, imagem ou desenho);

4º Pista: Uma **Fonte Oral** (pode ser um amigo, membro da família, etc) e faça perguntas a respeito do investigado.

3º Passo- Depois de organizar todas as informações é a sua vez!

**1-** Escreva em seu caderno a história de seu investigado, com base nas informações encontradas em suas **Fontes históricas**. Não esqueça de registrar dados importantes como: **Nome, idade, onde nasceu, etc.**



Detetive Pikachu



## 2- Identifique os tipos de fontes históricas a seguir:

a)



Fotografia Antiga

b)



Fóssil

c)



Jornal Impresso

d)



Entrevista

e)



capoeira





**PREFEITURA MUNICIPAL DE TAUBATÉ**  
**SECRETARIA DE EDUCAÇÃO**

# EPP – Equipe de Práticas Pedagógicas

Equipe Elaboração:

Adriel Vieira de Araujo  
Lhays Santos  
Maria Eduarda Brasil  
Raquel Ferreira de Souza  
Renato Fernandes Lobo