

**ESCOLA SEM
MUROS:
EM CASA
TAMBÉM SE
APRENDE**



7º Ano - 5

GEOGRAFIA



Nessa aula você irá aprender sobre:

✓ **Classificações do Relevo Brasileiro.**

✓ **Habilidade:**

(EF07GE11) Caracterizar dinâmicas dos componentes físico-naturais no território nacional, bem como sua distribuição e biodiversidade (domínios morfoclimáticos e/ou biomas, clima, relevo e hidrografia).

VAMOS COMEÇAR?

TIPOS DE RELEVO

Para conhecer os tipos de relevo... Precisamos responder:

O que é Geomorfologia?

- É a parte da geografia que estuda as formas da superfície terrestre (relevo).

A Geomorfologia realiza estudos para auxiliar políticas voltadas a (ao):

- Abastecimento de água
- Garantir a dinâmica dos rios
- Prevenção de desmoronamentos de terras
- Garantir a conservação dos solos

ATIVIDADES:

Elabore um texto ou um desenho sobre a importância:

- 1) Dos rios para o abastecimento da população.
- 2) Importância da conservação do solo.

PARA ENTENDER O RELEVO, PRECISAMOS SABER SOBRE:

O QUE É ESTRUTURA GEOLÓGICA ?

São rochas que compõe determinado lugar, tal como disposição em diferentes camadas, de diferentes idades e processos geológicos.

- **Escudos cristalinos** : extras resistentes e rígidas, rochas antigas do pré cambriano e paleozoico. Responsável pela origem de alguns planaltos e depressões. (36% do território brasileiro).
- **Bacias sedimentares**: mais recentes do paleozoico, mesozoico e cenozoica. Responsável pela origem das planícies. (64% do território brasileiro).
- **Dobramentos modernos** : são áreas que sofreram dobramentos por principalmente ações vulcânicas. Responsáveis pelas cadeias de montanhas.

O que é RELEVO?

- Conjunto de diferentes formas da superfície terrestre
- Tipos de relevo: planaltos, planícies, depressões e montanhas.

ATIVIDADES:

3) Pesquise imagens sobre os diferentes tipos de relevo.

B) Desenhe ou cole uma imagem de cada tipo de relevo. Faça no caderno.

Quais as características do RELEVO BRASILEIRO?

- Relevo muito antigo (+ de 540 milhões de anos)
- Sem dobramentos modernos
- Muito erodido
- Nenhuma parte do relevo brasileiro ultrapassa a 3.000m de altitude.
- Não tem vulcões ativos
- Não tem dobras recentes

O que é INTEMPERISMO?

Desgaste do relevo. Podem ser:

- **Químicos**: chuvas, rios, ações das águas, etc;
- **Físicos**: variações de temperaturas, ações dos ventos, etc;
- **Biológicos**: raízes de árvores, buracos feitos por animais, etc.

ATIVIDADES:

5) Pesquise exemplos de imagens sobre os diferentes tipos de intemperismo.

6) Desenhe ou cole uma imagem de cada tipo de intemperismo.
Faça no caderno.

CLASSIFICAÇÕES DO RELEVO BRASILEIRO



Critério adotado : Altimetria

Até 200m → Planícies

Depois de 200m → Planaltos



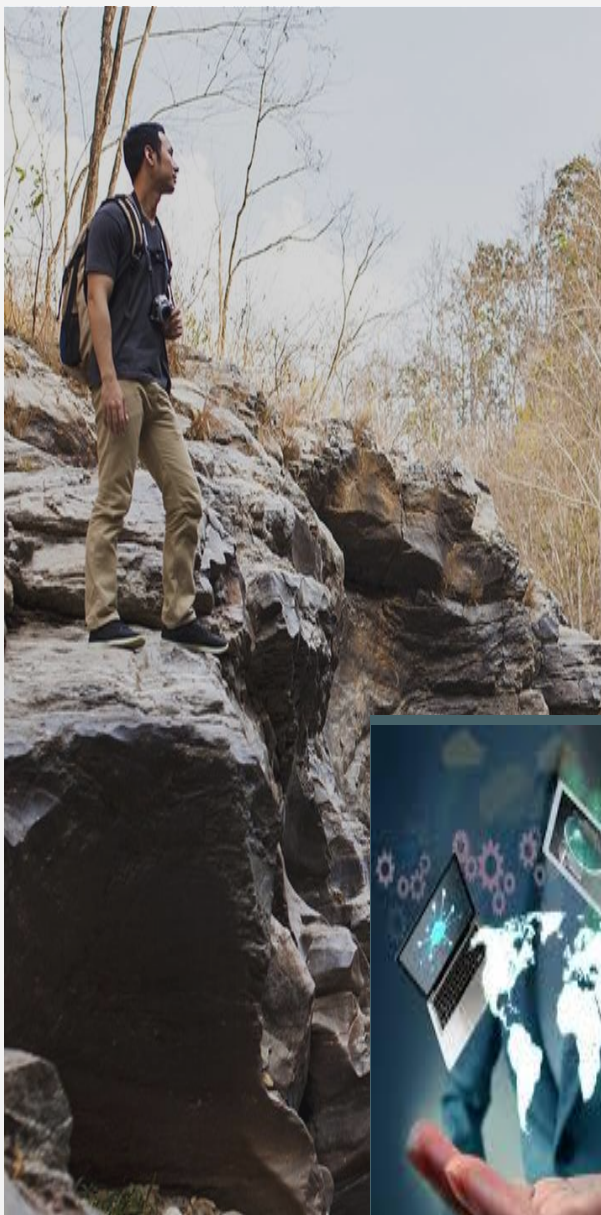
CRITÉRIO ADOTADO : PROCESSOS GEOMORFOLÓGICOS

Erosão e sedimentação. Planície são áreas com predomínio de sedimentação. Planaltos são áreas que predomina a erosão.

ATIVIDADES:

7) Observe os dois mapas e aponte semelhanças e diferenças entre as duas formas de classificação do relevo brasileiro.

Parabéns, você realizou as atividades de Geografia!



Até a próxima aula! 😊

PROFESSORES (AS) COLABORADORES:

**ANNA CLÁUDIA LEITE
GILSON QUEIROZ DE ALCÂNTARA (EPP)**

