



**PREFEITURA MUNICIPAL DE TAUBATÉ**  
SECRETARIA DE EDUCAÇÃO  
EPP – Equipe de Práticas Pedagógicas

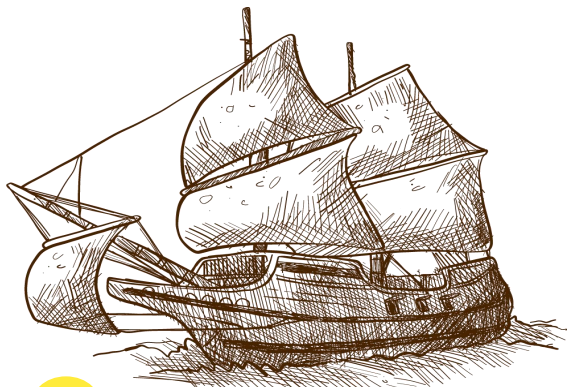


# História

(EF07HI02) - aula 03

# 7º ano

Ensino  
Fundamental II



# O que vamos estudar?

O mundo moderno e a conexão entre as sociedades africanas, americanas e europeias.



**Objetos de Conhecimento:** A construção da ideia de modernidade e seus impactos na concepção de História.

**Habilidades:** (EF07HI02) Identificar conexões e interações entre as sociedades do Novo Mundo, da Europa e da Ásia no contexto das navegações e indicar a complexidade e as interações que ocorrem nos oceanos Atlântico, Índico e Pacífico.

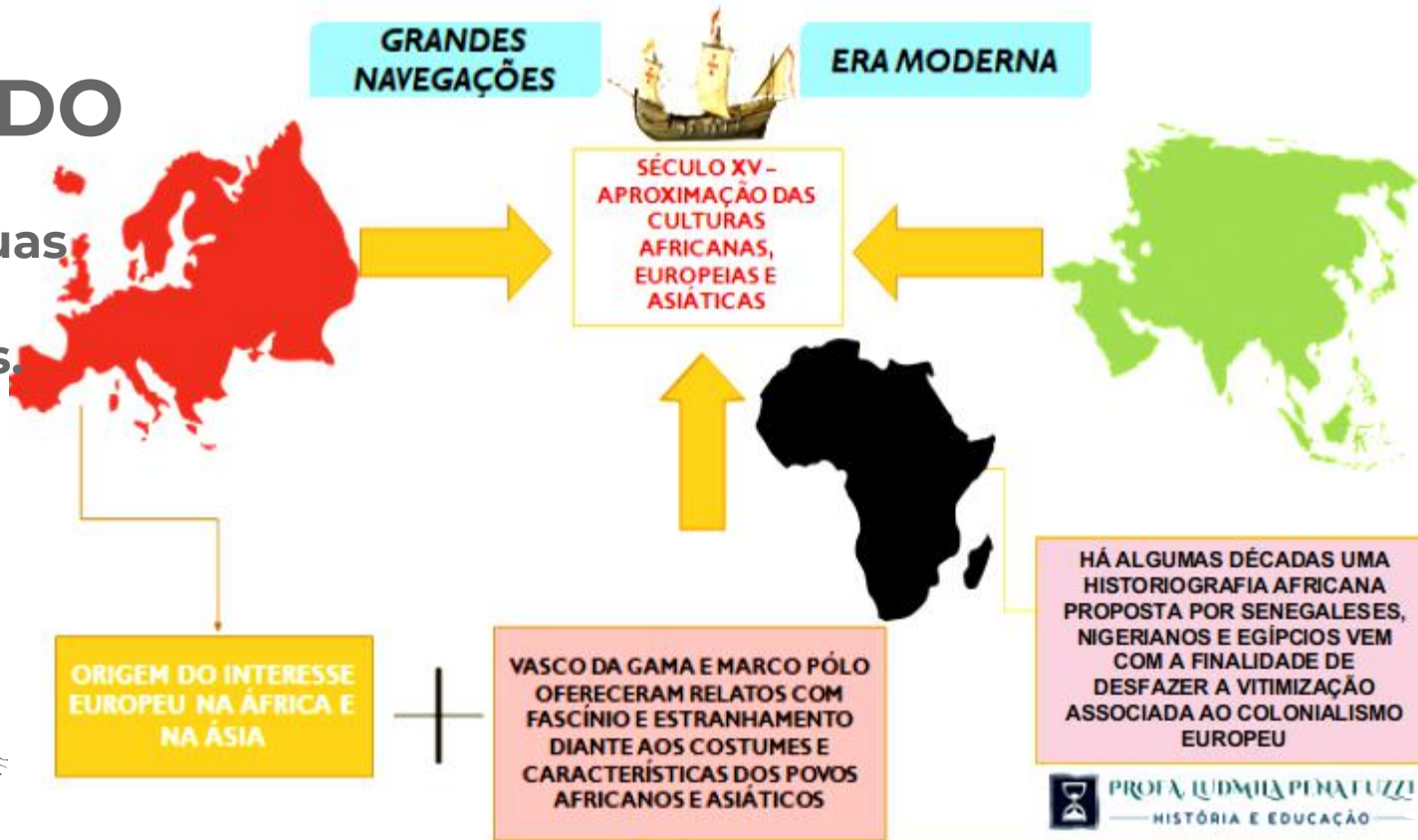
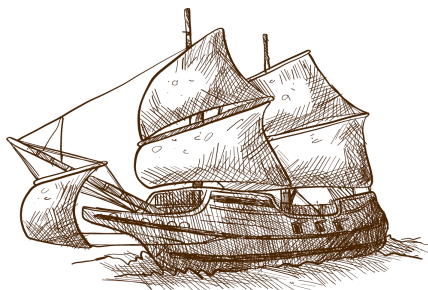
# 1.



## PENSANDO OS PRIMEIROS CONTATOS:

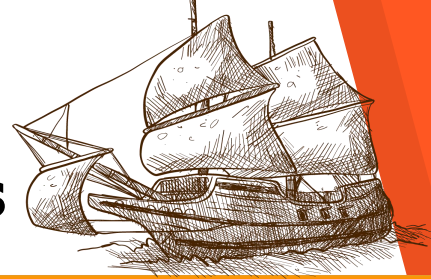
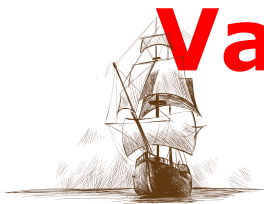
### CONTEÚDO

- Pense
- Registre suas opiniões e conclusões.



# Vamos ler:

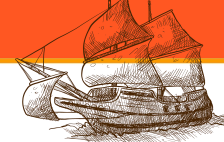
## Encontro de culturas



É sempre questionável a legitimidade da expressão “*descobrimento*” para o encontro de novas terras e populações durante expansionismo dos séculos XIV e XV. O novo horizonte histórico resultante é um marco na História, configurando o começo dos *tempos modernos*. É importa destacar o encontro de culturas diferentes, como se desenvolveu com a chegada do europeu à América. Foi do convívio dessas culturas que resultou um processo de mútuas influências e trocas. Se o europeu impôs mais os seus padrões, também absorveu traços culturais dos índios.

Deste modo, por meio da expansão marítima, ocorreu a disseminação dos costumes e a colonização no chamado *Novo Mundo*. Também, pode-se dizer que o eixo comercial que ficava no *Mar Mediterrâneo* passa a ser expandido para as Américas, caracterizando um sistema colonial e *mercantil*.

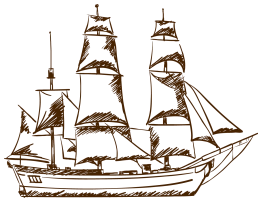




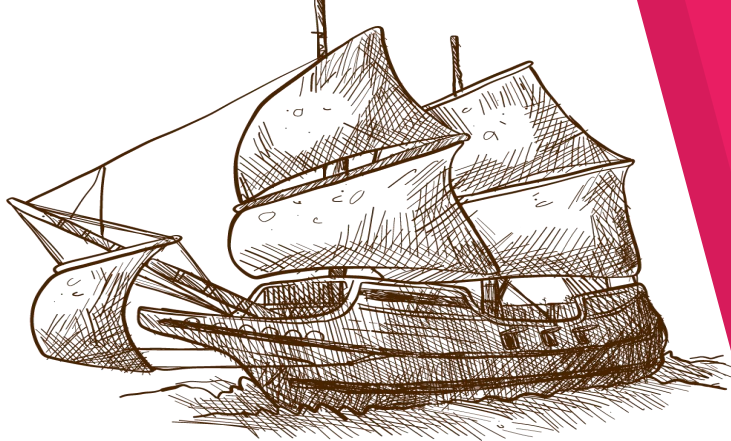
A palavra *descobrimento*, empregada com relação a continentes e países, é um equívoco e deve ser evitada. Só se descobre uma terra sem habitantes; se ela é ocupada por outro povo, não importa a diversidade de sua cultura, não é descoberta, mas sim, o contato com outro povo. A expressão *descobrimento* é uma ideia imperialista e *eurocêntrica*, de encontro de algo não conhecido; visto por outro que proclama sua existência, incorporando-o ao seu domínio, passa a ser sua propriedade ou dependente.

O expansionismo ou a superação da *Era do Mediterrâneo* para a *Era do Atlântico* e do *Índico*, é um momento decisivo na história, quando se alargam os horizontes econômicos e políticos como os geográficos da *Europa Ibérica*. Supera-se aos poucos o limite do homem medieval, não só em extensões mais dilatadas, incluindo a Ásia, a África e a América, como também com uma nova visão do humano e do social, livre do *teocentrismo* da Idade Média, mas aberto ao *antropocentrismo* que vai caracterizar a Idade Moderna. Valoriza-se o culto da Natureza, a pesquisa, o experimentalismo, aos poucos sobrepondo aos velhos dogmas.





## 2. A ATIVIDADE...



### COM BASE NAS INFORMAÇÕES CITADAS, RESPONDA:

- ▶ Qual foi a importância da expansão marítima para o processo a Europa?
- ▶ A expansão marítima europeia pode ter sido o início de um processo de conexões entre povos? Justifique a sua resposta.
- ▶ Por que a palavra “descobrimento” é errada quando se trata da chegada dos Europeus na América?
- ▶ Anote algumas das palavras do texto que você não sabe o significado e tente descobrir pesquisando ou falando com amigos.





**PREFEITURA MUNICIPAL DE TAUBATÉ**  
**SECRETARIA DE EDUCAÇÃO**

# EPP – Equipe de Práticas Pedagógicas

Equipe de elaboração:

Claudiane Aparecida Barbosa  
Gisele Aparecida Barbosa de Abreu Teodoro  
Helena Maria Nogueira  
Wesley Sander de Paula Silva