

**ESCOLA SEM
MUROS:
EM CASA
TAMBÉM SE
APRENDE**

9º Ano - 6



GEOGRAFIA



**Nesta aula você irá
fazer exercícios
sobre:**

✓ **GLOBALIZAÇÃO E AS
QUESTÕES AMBIENTAIS.**

Habilidade:

(HCEF09GE04T) Discutir a relação entre globalização e meio ambiente, entender as principais questões ambientais do Século XXI.

VAMOS COMEÇAR?

Questão 1

Leia o texto e analise a figura a seguir.

- A combinação de queimadas, desmatamentos e de emissões de gases causadores do efeito estufa, pode reduzir a Amazônia a 50% de seu tamanho original até 2050 ou a 20% até 2025. Esta é uma das conclusões do estudo desenvolvido pelo pesquisador Gilvan Sampaio, do Instituto Nacional de Pesquisas Especiais (Inpe).

Analise a imagem



Terra sendo desmatada ao lado de floresta, no Pará. (Foto: Rodrigo Baleia/Greenpeace)

Podemos destacar como consequência do desmatamento da Amazônia:

A- () O aumento da floresta, o que está afetando o clima das regiões brasileiras.

B- () A redução da floresta na porção Leste, o que diminui a temperatura do ar e aumenta a ocorrência de chuvas.

C- () A revitalização da floresta.

D- () O aquecimento global, que tende a ser agravado pelas queimadas, técnica utilizada, ainda hoje, para o plantio.

Questão 2

Leia o texto e analise a imagem a seguir

- De acordo com o levantamento feito pela Associação Brasileira de Empresas de Limpeza Pública e Resíduos Especiais (Abrelpe), a média de lixo gerado por pessoa no país foi de 378 quilos (kg), montante 5,3% superior ao de 2009 (359 kg). Ao longo de 2010, o montante chegou a 60,8 milhões de toneladas de lixo. Dessas, 6,5 milhões de toneladas não foram coletadas e acabaram em rios, córregos e terrenos baldios. Do total de resíduos produzidos, 42,4%, ou 22,9 milhões de toneladas/ano, não receberam destinação adequada: foram para lixões ou aterros controlados (que não tem tratamento de gases e chorume). O levantamento identifica uma melhora na destinação final dos resíduos sólidos urbanos: 57,6% do total coletado tiveram destinação adequada como a reciclagem ou sendo encaminhados a aterros sanitários, ante um índice de 56,8% no ano de 2009.
- (Trechos do texto divulgado em 17/04/2011).

Imagem: Destinação inadequada do lixo no Brasil



Disponível em: <<http://envolverde.com.br/noticias/geracao-de-lixo-no-brasil-cresce-mais-do-que-populacao-e-coleta-seletiva/>>.

Identifique um problema socioambiental provocado pela destinação inadequada do lixo no Brasil.

- a) A poluição do solo pelo lixo não é um grave problema e deve ser promovida a qualquer custo
- b) O lixo não produz um grande número de doenças, portanto ele é inofensivo.
- c) Um dos problemas socioambientais decorrente do lixo é a enchente. Como o lixo está em toda a parte, entope bueiros e diminui a vazão da água.
- d) Aprofundamento no leito dos rios

Questão 3

- Observe as tabelas que apresentam, em ordem decrescente, as cidades mais poluídas e mais limpas do globo, considerando a quantidade de emissão de poluentes e a qualidade do ar.

Tabela 1

CIDADES MAIS POLUÍDAS, 2005.
Cidade do México, México
Pequim, China
Cairo, Egito
Jakarta, Indonésia
Los Angeles, EUA
São Paulo, Brasil
Moscou, Rússia

Tabela 2

CIDADES MAIS LIMPAS, 2005.
Calgary, Canadá
Honolulu, EUA
Katsuyama, Japão
Helsinque, Finlândia
Otawa, Canadá
Minneapolis, EUA
Montreal, Canadá
Atlanta, EUA
Boston, EUA
Vancouver, Canadá

(OMS; M. H. Resource Consulting, 2004.)

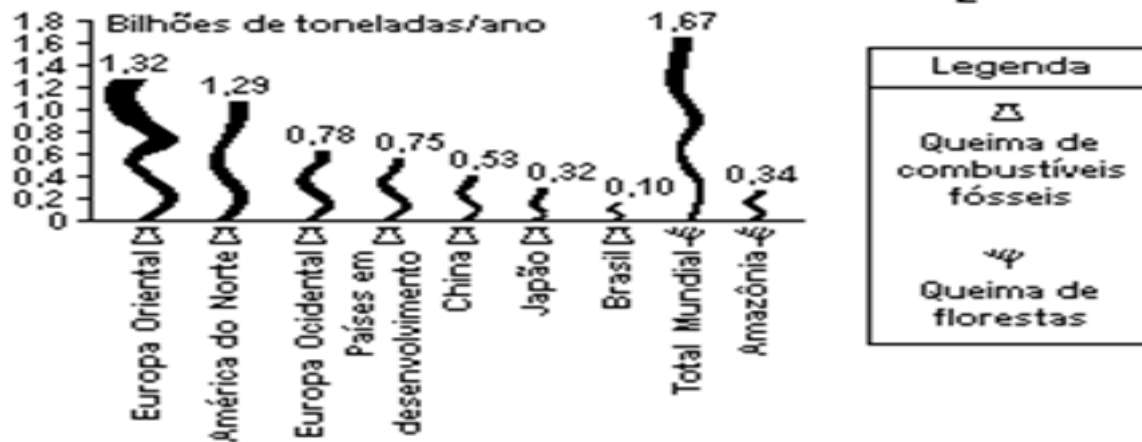
Assinale a alternativa que está incorreta:

- a) Todas as cidades mais poluídas concentram-se no Hemisfério Norte.
- b) Todas as cidades mais limpas concentram-se no Hemisfério Sul.
- c) A maioria das cidades poluídas encontra-se nos países emergentes.
- d) Todas as cidades mais limpas encontram-se em países ricos.

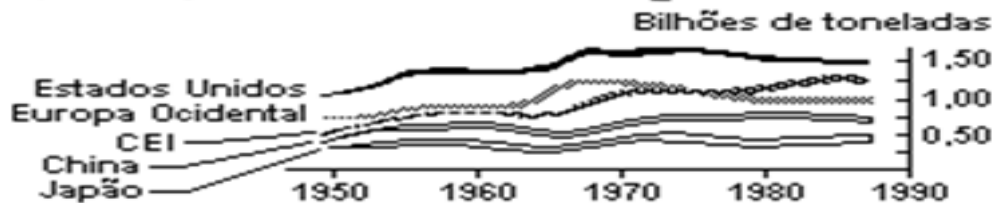
Questão 4

Observe os dois quadros abaixo e responda a questão.

1) Emissões Anuais de Dióxido de Carbono (CO₂)



2) Evolução da Emissão de CO₂ na Atmosfera



(MOREIRA, Igor. "Espaço Geográfico: Geografia Geral e do Brasil". São Paulo: Ática, 1998, 38 ed. p. 228)

Conforme os gráficos e o texto:

- A queima de florestas tropicais e a utilização de combustíveis fósseis em indústrias e usinas termelétricas, lançam na atmosfera grandes quantidades de gás carbônico (CO_2), que são armazenadas na Terra em diferentes reservatórios.
- ➔ Analise os dois gráficos e escreva uma consequência sobre a elevada emissão de gases para a atmosfera.

Resposta:

a) Qual meio de comunicação você tem mais acesso?

Televisão Rádio Internet Jornal

Outros. Qual? _____

b) Quanto tempo em média, por dia, você fica exposto a uma ou mais mídias?

Até 1 hora De 1 a 3 horas Mais de 3 horas

c) Você se sente influenciado pelas propagandas no momento de comprar?

Sim Não Às vezes

d) Na hora das compras, o que você leva em consideração?

Preço Qualidade Necessidade Moda

e) Para você, o que seria um consumidor consciente?

Questão 6

Após a Segunda Guerra Mundial (1939-1945), os problemas ambientais tornaram-se mais visíveis, devido o crescimento da população global, a propagação dos padrões de consumo e da rápida industrialização e urbanização das sociedades. Com esse processo, intensificou-se a pressão sobre os recursos naturais e os mais variados problemas ambientais, dando início a uma série de debates ao âmbito mundial. Desde a primeira Conferência sobre o Meio Ambiente Humano, em Estocolmo, capital da Suécia (1972), até a última reunião na sede da ONU em Nova York (2015), estabelecendo nova agenda do desenvolvimento sustentável. Nesse contexto, sempre houve grandes dificuldades em estabelecer acordos que conciliassem economia e o desenvolvimento sustentável entre os países.

Com base no texto e na imagem a seguir, assinale a alternativa correta.

IMAGEM: CONSCIÊNCIA AMBIENTAL



Assinale a alternativa correta:

- a) O capitalismo financeiro limita o crescimento econômico e anuncia a reintegração do homem à natureza.
- b) O capitalismo financeiro favorece o lucro em prejuízo dos recursos humanos e materiais.
- c) O capitalismo financeiro se mostra bem disposto em preservar o meio ambiente.
- d) O capitalismo financeiro prioriza o desenvolvimento sustentável.

Questão 7

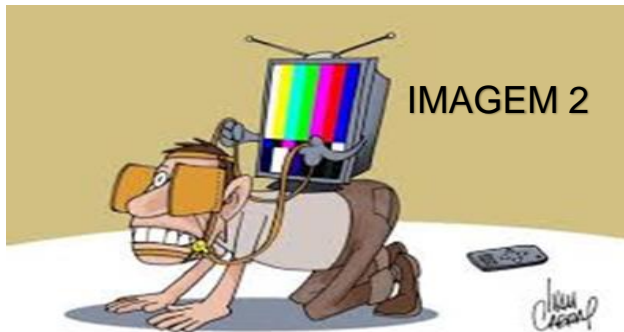
Observe a charge



ASSINALE A ALTERNATIVA QUE MELHOR EXPÕE O PENSAMENTO DO ARTISTA.

- a) O corte irregular das árvores do planeta.
- b) A irracionalidade da relação entre os hábitos de consumo e a devastação do meio ambiente.
- c) O uso do dinheiro para cuidados com a saúde e alimentação.
- d) A poluição do meio ambiente causada pelas ações do homem.

Questão 8



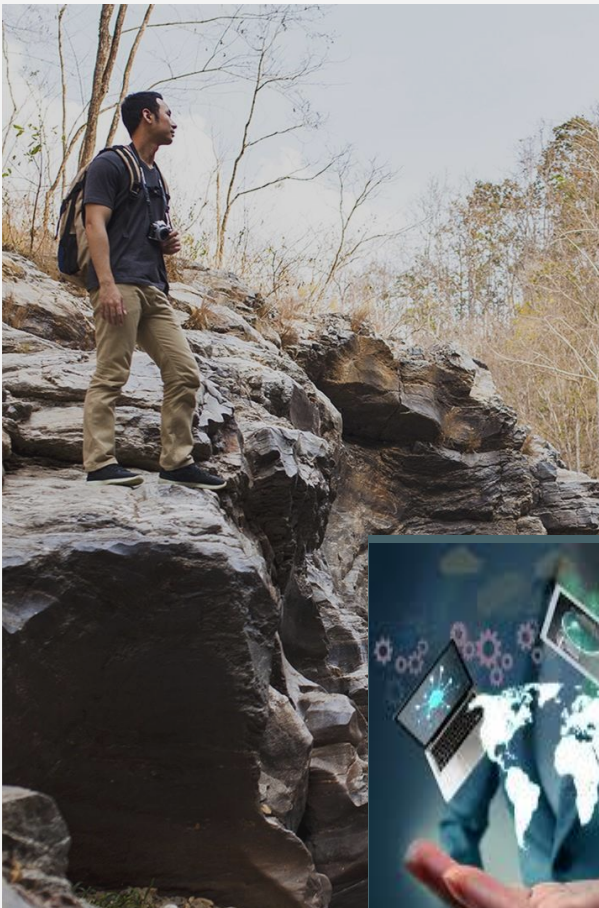
A juventude atual, de acordo com Ribeiro e Batista (2010) é caracterizada pela passividade e inexperiência, o que a deixa sujeita a informações de todos os tipos, sem que ela tenha necessariamente embasamento para processá-las e, conseqüentemente, questioná-las. Os jovens são vistos como indivíduos abertos e dispostos a aceitar novas ideias, o que justifica o interesse da mídia em direcionar os anúncios a essa parcela da população.

- Observe as imagens 1 e 2 ao lado e responda a questão a seguir.

Com base no texto e nas imagens, redija um texto sobre o tema:

“A mídia em minha vida: informação ou manipulação?”

Parabéns, você realizou as atividades de Geografia!



Até a próxima aula! 😊

PROFESSORES (AS) COLABORADORES:

ADAILTON SILVA DE OLIVEIRA
AMANDA DE MOURA SILVA
GILSON QUEIROZ DE ALCÂNTARA (EPP)

