



PREFEITURA MUNICIPAL DE TAUBATÉ

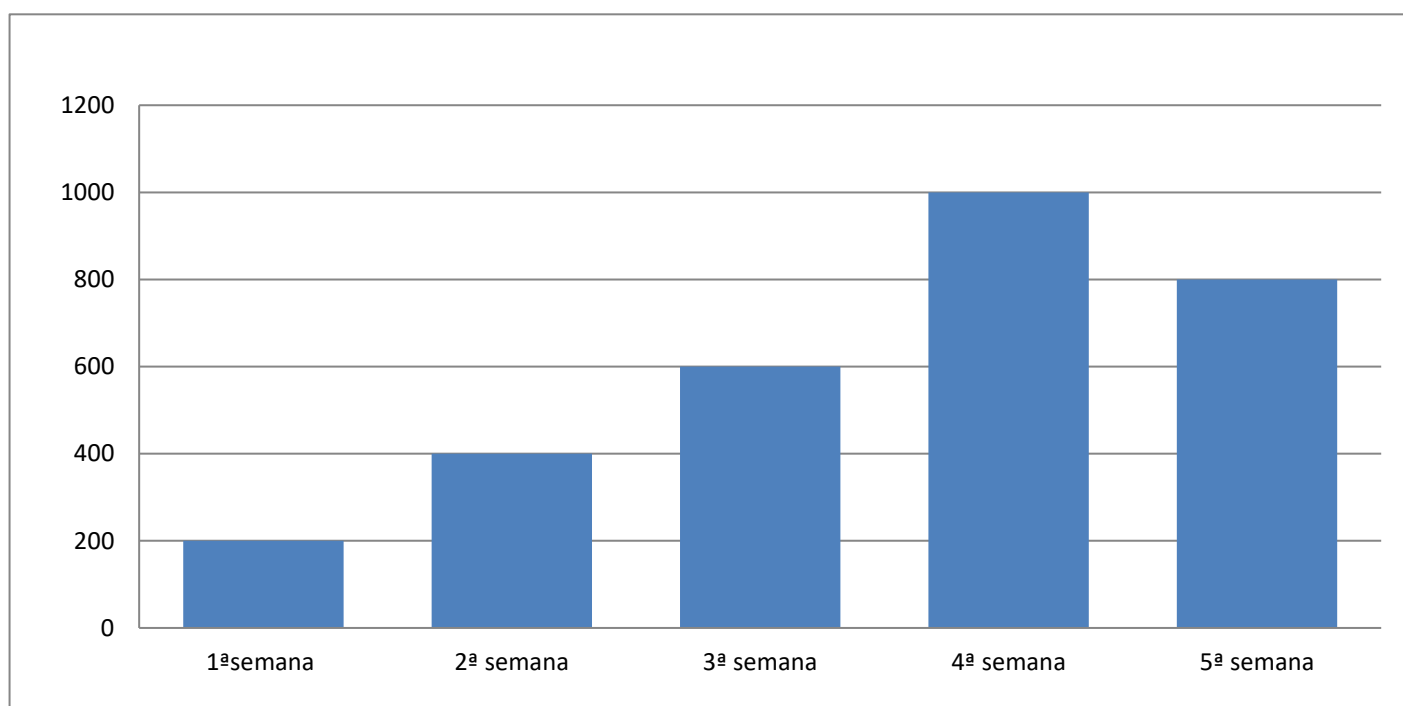
SECRETARIA DE EDUCAÇÃO

ESCOLA SEM MUROS: EM CASA TAMBÉM SE APRENDE!

Matemática 4º ano (Atividade 22)

(EF04MA27) Analisar dados apresentados em tabelas simples ou de dupla entrada e em gráficos de colunas ou pictóricos, com base em informações das diferentes áreas do conhecimento, e produzir texto com a síntese de sua análise.

O gráfico abaixo mostra a quantidade de pizzas vendidas na quarentena no período do mês de abril:



1. Quantas pizzas foram vendidas na 3ª semana?

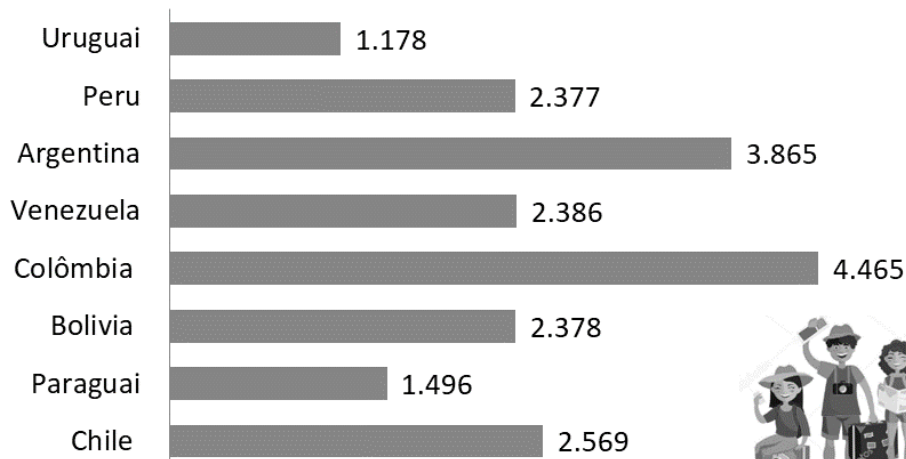
2. Em que semana foi vendido menos pizzas?

3. Qual total de pizzas vendidas na 1ª e 5ª semana?

O Brasil recebe a visita de turistas de diversos países, principalmente dos países mais próximos. Observe no gráfico de barras abaixo a quantidade de visitantes de outros países que vieram ao Brasil no mês de julho de 2019.

Analise o gráfico abaixo e responda as questões:

Turistas no Brasil



Fonte: <https://ensinarhoje.com/grafico-de-barras-com-total-e-minuendo-15/>

4. Qual país menos visitou o Brasil? _____
5. O Brasil recebeu mais turistas da Bolívia ou da Venezuela? _____
6. Quantos turistas do Paraguai a mais que do Uruguai visitaram o Brasil? _____
7. Turistas de quantos países passaram pelo Brasil? _____
8. Faça um pequeno texto explicando tudo que esse gráfico mostra com relação aos turistas do Brasil.
