

# QUERIDOS PAIS E ALUNOS

*Entre os diversos conteúdos da Educação Física para o sétimo ano, estão os Jogos de Salão ou de tabuleiro. Pensando nisso, desenvolvemos algumas atividades de iniciação ao Xadrez, visando desenvolver habilidades cognitivas, além de proporcionar diversão em família. Esperamos que gostem!!!!*

---



## ***ENTENDENDO O JOGO***

***O jogo de xadrez é jogado entre dois adversários, que movimentam peças num tabuleiro quadrado chamado ‘tabuleiro de xadrez’.***

***O jogador com as peças brancas começa o jogo. Diz-se ser ‘a vez’ do jogador, quando seu adversário completou um lance.***

### ***OBJETIVO***

***O objetivo de cada jogador é colocar o rei adversário ‘sob ataque’, de tal forma que o adversário não tenha lance legal a evitar a ‘captura’ de seu rei no lance seguinte.***

***O jogador a alcançar tal objetivo, ganhou a partida e diz-se, deu ‘mate’ no adversário. O jogador que levou o mate, perdeu a partida.***

### ***REGRAS BÁSICAS***

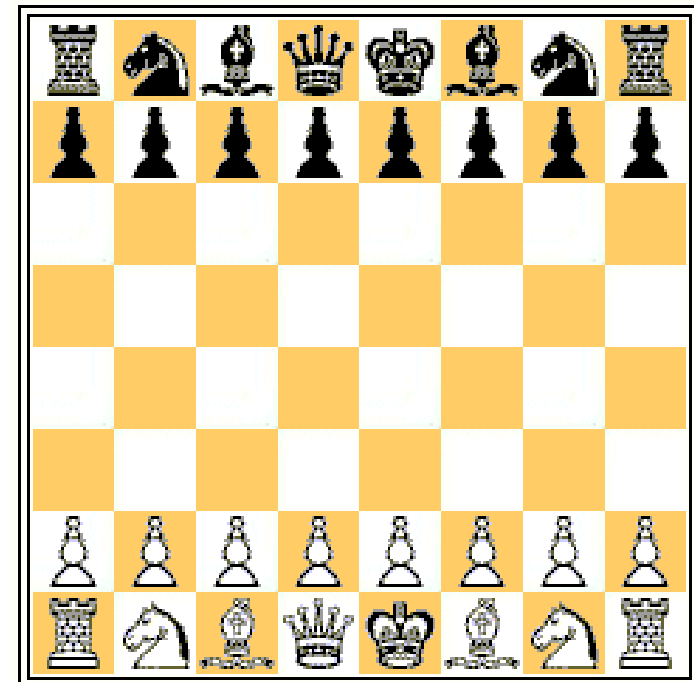
***O tabuleiro de xadrez é constituído de uma malha quadriculada de 8x8, com 64 casas iguais, alternadamente claras (as casas ‘brancas’) e escuras (as casas ‘pretas’).***

***O tabuleiro de xadrez é colocado entre os jogadores de forma a deixar a casa à direita de cada jogador de cor branca.***

***No início da partida, um jogador tem 16 peças de cor clara (as peças ‘brancas’); o outro tem 16 peças de cor escura (as peças ‘pretas’).***

## POSIÇÃO DAS PEÇAS

- Se você tem um conjunto de xadrez e quer começar uma partida, a primeira coisa que precisa fazer é arrumar corretamente o tabuleiro:
- Posicione o tabuleiro deixando a casa branca no canto inferior direito
- Posicione os peões na segunda fileira
- Coloque as torres nos cantos
- Coloque os cavalos ao lado das suas torres
- Bispos ao lado dos cavalos
- Sua dama fica em sua própria cor
- Coloque o rei na casa restante
- Não se esqueça, as Brancas começam



# Agora que já sabemos a posição inicial do tabuleiro, vamos jogar!!!

A proposta é uma atividade de velocidade, unindo o conhecimento prévio de posicionamento das peças.

Você vai precisar de 1 tabuleiro, peças de xadrez e muita disposição!

- 1) Encontre um lugar onde você consiga distribuir as peças.
- 2) Determine um ponto de partida, o mais longe possível das peças e coloque o tabuleiro.
- 3) Ao sinal de partida, corra para pegar as peças (apenas duas por vez) e posicione de maneira correta no tabuleiro, até esgotar as peças.

OBS: Você pode fazer sozinho contra o tempo, ou em duplas pra ver quem completa primeiro o tabuleiro.

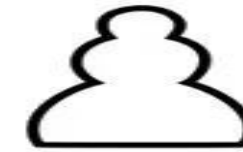
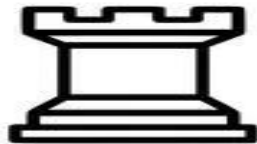
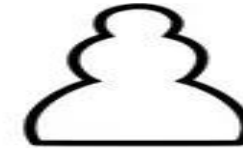
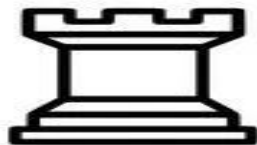
*Dá pra fazer o eu próprio jogo de xadrez!*

*Você vai precisar:*

- \* 1 tabuleiro, se não tiver, pode fazer um de papelão, é só desenhar as casas.*
- \* Tampinhas de garrafa pet.*
- \* Desenho das peças do xadrez, você pode imprimir ou desenhar.*



# Peças do xadrez





**A SAUDADE É GRANDE, MAS TUDO VAI PASSAR!!!  
ENQUANTO ISSO, VAMOS NOS DIVERTIR!!!**





Prefeitura de  
**TAUBATÉ**

*A Professora Ana Lúcia de Souza, trabalha na EMEF Ernani Barros Morgado, e desenvolveu a atividade de acordo com a habilidade HCEFO7EFO7T – Apropriar e fruir das regras oficiais dos jogos de salão (dama e xadrez) para a resolução de problemas, ampliando as suas possibilidades de participação nos diversos contextos.*