

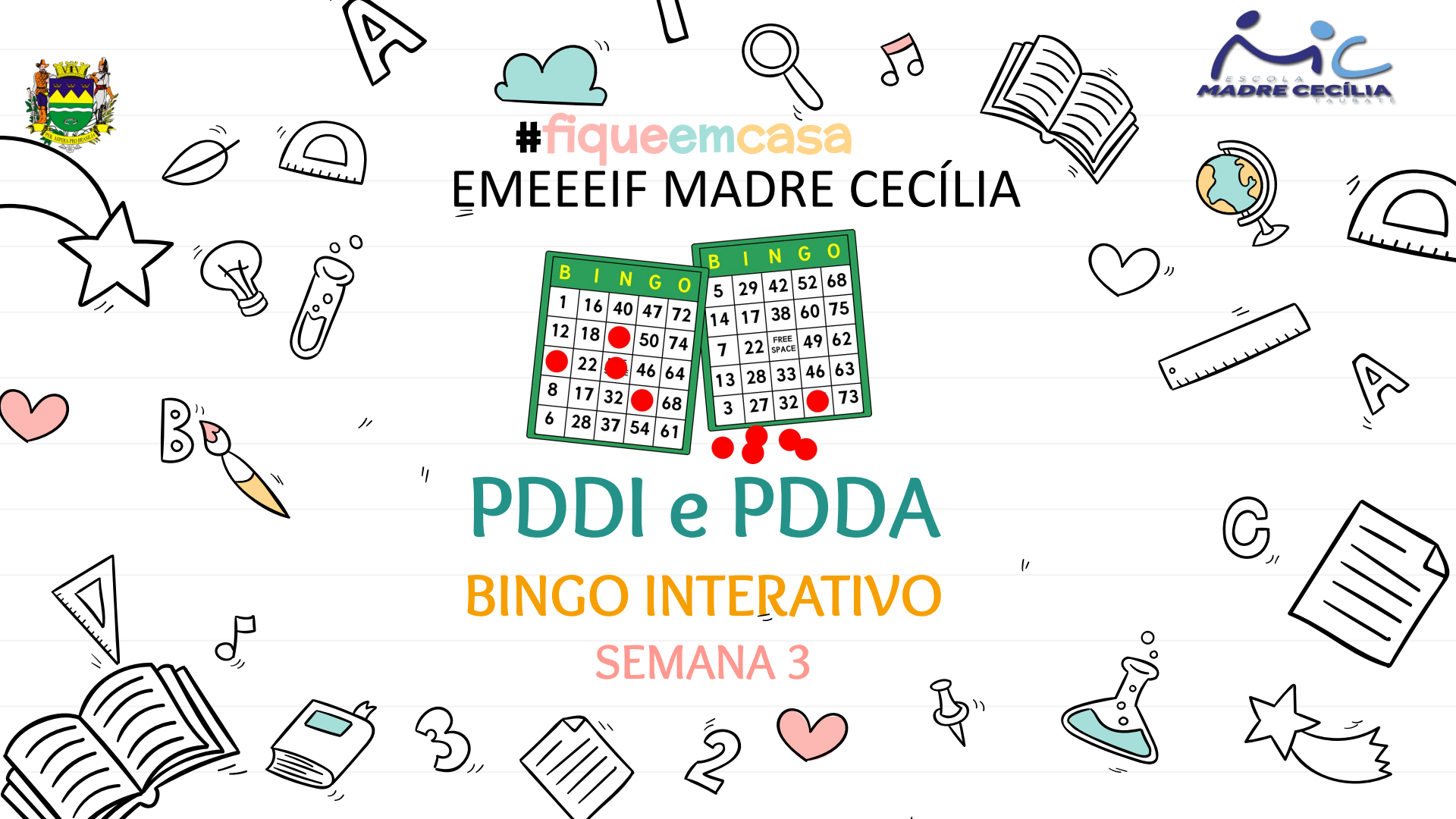


#fiqueemcasa
EMEEEIF MADRE CECÍLIA

B I N G O				
1	16	40	47	72
12	18	●	50	74
●	22	●	46	64
8	17	32	●	68
6	28	37	54	61

B I N G O				
5	29	42	52	68
14	17	38	60	75
7	22	FREE SPACE	49	62
13	28	33	46	63
3	27	32	●	73

PDDI e PDDA
BINGO INTERATIVO
SEMANA 3

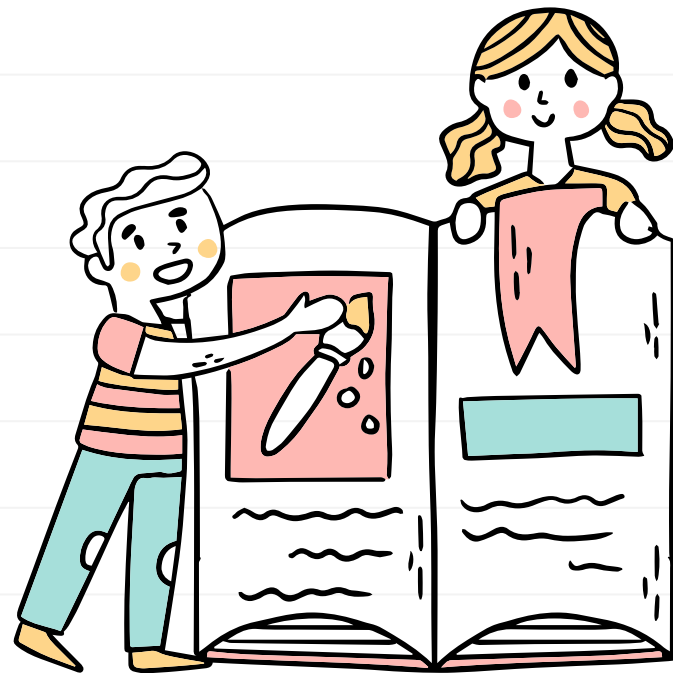




HABILIDADE



- Promover interação entre familiares em atividades lúdicas/pedagógicas;
- Conhecimento de cores e numerais;
- Pareamentos;





OBJETIVO



- Aprimorar a interação;
- Possibilitar a identificação de cores e números;
- Promover atividades lúdicas(brincar) que auxiliem na aprendizagem;

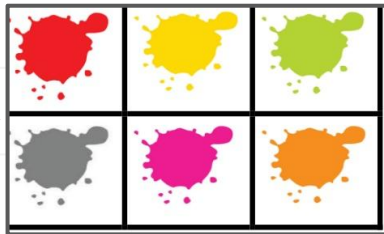




ESTRATÉGIA 1



- Utilizar tampinhas de cores diferentes para sorteio.
- Colorir a placa de bingo com as cores das tampinhas.
- Utilizar saquinho plástico para realizar o sorteio das cores.
- Pode ser jogado por mais de 2 pessoas.
- O bingo pode ser marcado com tampinhas ou pedras.



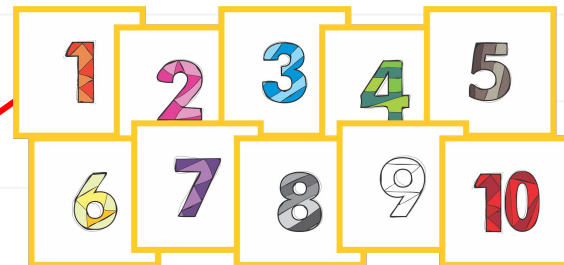


ESTRATÉGIA 2

- O bingo agora será de números do 1 ao 10.
- Registrar na cartela os números aleatoriamente, sem sequência até o 10.
- Confeccionar fichas de numerais até o número 10 para fazer o sorteio e colocar em sacola plástica.
- Pode utilizar pedras, tampas ou feijões para marcar brincadeira.

1	7	3
5	0	10
9	★	4
8	2	6

0	10	7
3	6	9
8	★	1
2	5	4

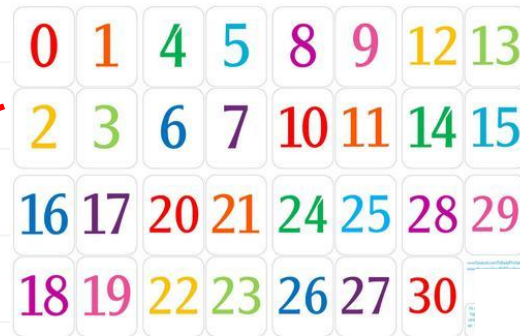
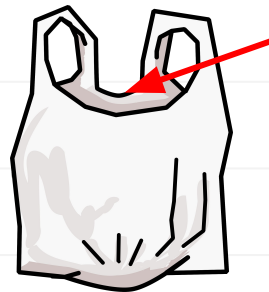
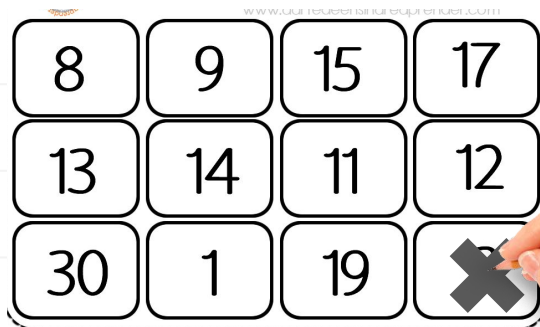




ESTRATÉGIA 3



- Utilizar a mesma cartela em branco e registrar os números aleatórios de 1 a 30.
- Em sacola plástica colocar escala dos números do 1 ao 30 para o sorteio dos numerais.
- Ganha, quem completar.
- A cartela pode ser marcada com um x, à lápis, no número sorteado.





OBSERVAÇÃO AOS PAIS



- Fazer a atividade em conjunto.
- Brincadeiras promovem interação, promoção de aprendizagem e possibilidade de entender regras pelo brincar.





REFERÊNCIA BIBLIOGRÁFICA

- Revista escola, importância do brincar.
- PCN, Parâmetros Curriculares Nacionais.
- Pesquisa internet: Aplicativo Pinterest, 14/05/2020.
- BNCC





#fiqueemcasa

ELABORADO POR

SUPERVISORES DE ENSINO
EQUIPE GESTORA E PEDAGÓGICA EMEEIF MADRE CECÍLIA
PROFESSORES ESPECIALISTAS NAPE

E-MAIL EMEEIF MADRE CECÍLIA: cemtemadrececilia@educacaotaubate.sp.gov.br

E-MAIL NAPE: nape@educacaotaubate.sp.gov.br