



#fiqueemcasa

# ÊMEEEEIF MADRE CECÍLIA

# PDDI / PDDA

# PALAVRAS EM JOGO

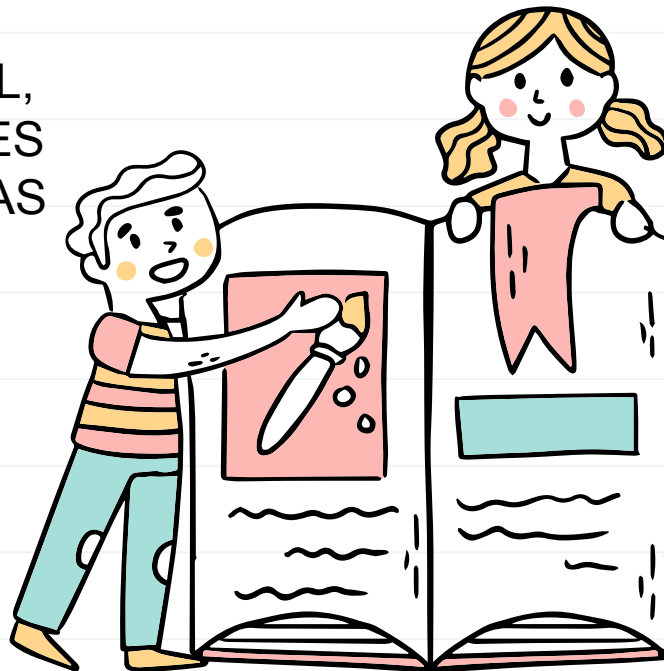
# SEMANA 5



# HABILIDADE



OBSERVAR A ESCRITA CONVENCIONAL,  
COMPARANDO AS SUAS PRODUÇÕES  
ESCRITAS, PERCEBENDO SEMELHANÇAS  
E DIFERENÇAS.





# ESTRATÉGIA 1



CALDINHO



CANJICA



PAÇOCA



ARROZ DOCE

OLHANDO AS IMAGENS COM COMIDAS DELICIOSAS, PINTE SOMENTE O NOME DOS ALIMENTOS QUE FORAM USADOS PARA A SUA PRODUÇÃO.







# ESTRATÉGIA 1

## (continuação)















 ARROZ	 MORANGO	 MANDIOCA	 BANANA
 MILHO	 BATATA	 LARANJA	 ABÓBORA
 ERVILHA	 PÊSSEGO	 AMENDOIM	 SALSINHA





# ESTRATÉGIA 2

 ARROZ	 MORANGO	 MANDIOCA	 BANANA
 MILHO	 BATATA	 LARANJA	 ABÓBORA
 ERVILHA	 PÊSSEGO	 AMENDOIM	 SALSINHA



REGISTRE A ESCRITA DOS ALIMENTOS, COM LÁPIS OU COM RECORTE E COLAGEM DE LETRAS DE REVISTA, JORNAIS OU IMPRESSOS.





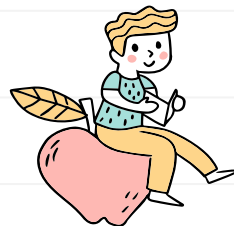
# ESTRATÉGIA 3



## CAÇA PALAVRAS DOS ALIMENTOS

Q	W	R	T	Y	P	X	A	B	Ó	B	O	R	A
M	A	N	D	I	O	C	A	Q	S	D	F	G	M
H	J	K	L	Ç	Z	X	C	M	I	L	H	O	E
V	B	N	M	Q	W	R	T	Y	P	S	D	F	N
B	A	T	A	T	A	G	H	J	K	L	Ç	Z	D
X	C	V	B	N	M	Y	Z	P	I	N	H	Ã	O
E	R	V	I	L	H	A	W	R	T	Y	P	S	I
D	F	G	H	J	K	L	Ç	Z	X	C	V	B	M
M	N	B	V	A	R	R	O	Z	Ç	L	K	J	H

PINHÃO	BATATA	ERVILHA
MILHO	ABÓBORA	MANDIOCA
AMENDOIM	ARROZ	





# ORIENTAÇÃO AOS PAIS:



- REALIZE A ATIVIDADE EM UM AMBIENTE TRANQUILO E AGRADÁVEL;
- AJUDE O ALUNO A PROCURAR IMAGENS QUE TENHAM RELAÇÃO COM O ASSUNTO TRABALHADO;
- AJUDE A RECORTAR E A MONTAR AS PALAVRAS COM AS LETRAS DE REVISTAS E IMPRESSOS EM GERAL;
- INCENTIVE E PARABENIZE! MOSTRANDO SUA ALEGRIA POR ELE TER PARTICIPADO DA ATIVIDADE.





# REFERÊNCIA BIBLIOGRÁFICA

-BNCC-(Base Nacional Comum Curricular), Língua Portuguesa, 2º bimestre

-ÁPIS -LÍNGUA PORTUGUESA 1º Ano (manual do professor), TRINCONI, Ana; BERTIN, Terezinha; MARCHEZI, Vera, editora Ática, 3ª edição, São Paulo, 2017

-Imagens retiradas dos seguintes sites:

[www.casaefesta.com](http://www.casaefesta.com);

[www.grupodicas.com.br](http://www.grupodicas.com.br);

[www.receiteria.com.br](http://www.receiteria.com.br);

[www.assentopublico.com.br](http://www.assentopublico.com.br);

portal.minervafoods.com





#fiqueemcasa

ELABORADO POR

SUPERVISORES DE ENSINO  
EQUIPE GESTORA E PEDAGÓGICA EMEEIF MADRE CECÍLIA  
PROFESSORES ESPECIALISTAS NAPE

E-MAIL EMEEIF MADRE CECÍLIA: [cemtemadrececilia@educacaotaubate.sp.gov.br](mailto:cemtemadrececilia@educacaotaubate.sp.gov.br)

E-MAIL NAPE: [nape@educacaotaubate.sp.gov.br](mailto:nape@educacaotaubate.sp.gov.br)