



#fiqueemcasa



EMEEEIF MADRE CECÍLIA



“EXPERIMENTANDO MEDIDAS”

CRIAR
SEMANA 7

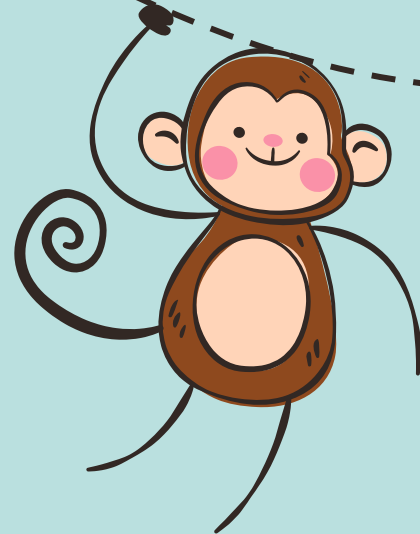




HABILIDADE



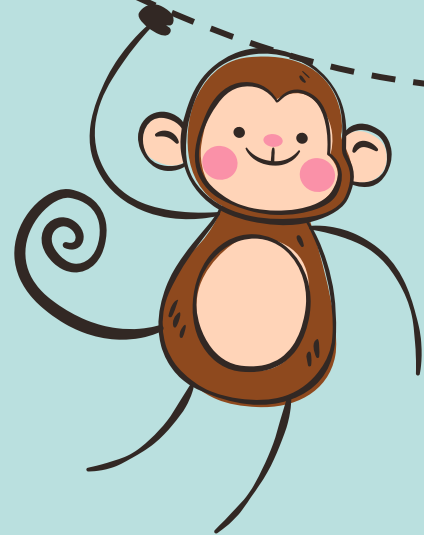
RECONHECER MEDIDAS DE VOLUME
POR MEIO DE DIFERENTES OBJETOS
CONCRETOS.





MATERIAIS

- GARRAFA PET;
- JARRA;
- COPO GRANDE;
- COPO PEQUENO E CANECA.



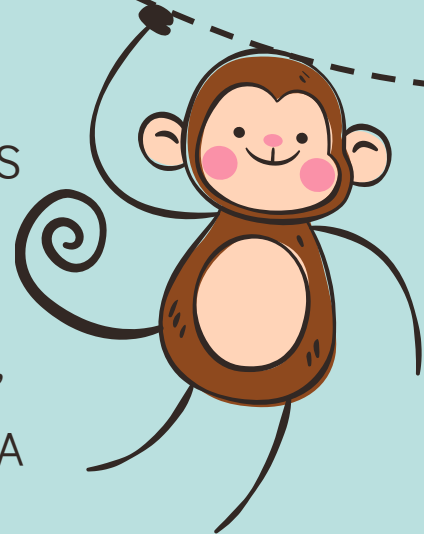


ESTRATÉGIA



COMENTAR AS SEMELHANÇAS E DIFERENÇAS ENTRE OS OBJETOS DO NOSSO COTIDIANO.

UTILIZAR DIVERSOS OBJETOS (GARRAFA PET, JARRA, COPO GRANDE, COPO PEQUENO E CANECA) PARA IDENTIFICAR A CAPACIDADE DE MEDIDA.





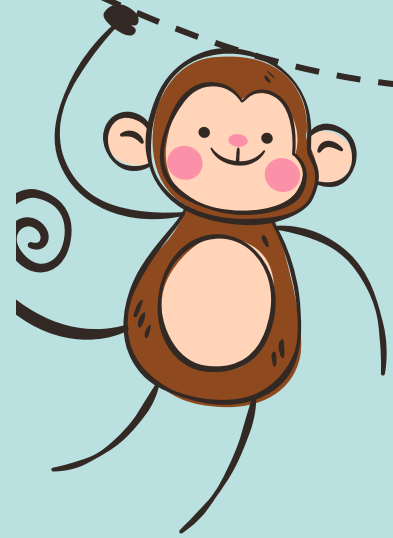
ESTRATÉGIA 1



SEPARE E OBSERVE OS OBJETOS E RESPONDA.

EM QUAL DELES CABE MAIS ÁGUA?

DESENHE ESSE OBJETO.



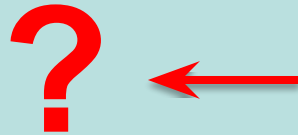
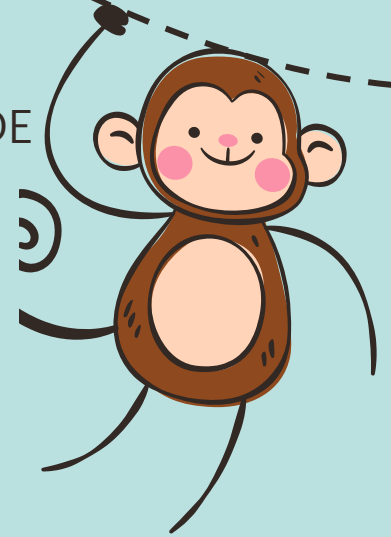


ESTRATÉGIA 2



ESCOLHA UM DOS OBJETOS PARA ENCHER A GARRAFA DE ÁGUA.

QUAL OBJETO ENCHE MAIS RÁPIDO? DÊ SEU PALPITE.



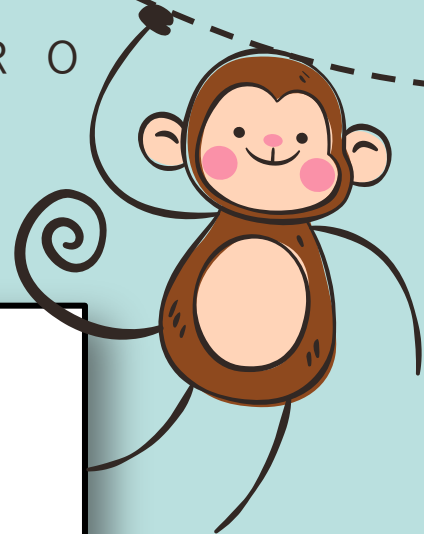


ESTRATÉGIA 3



EXPERIMENTE TODOS OS OBJETOS PARA ENCHER O RECIPIENTE COM 1 LITRO DE ÁGUA.

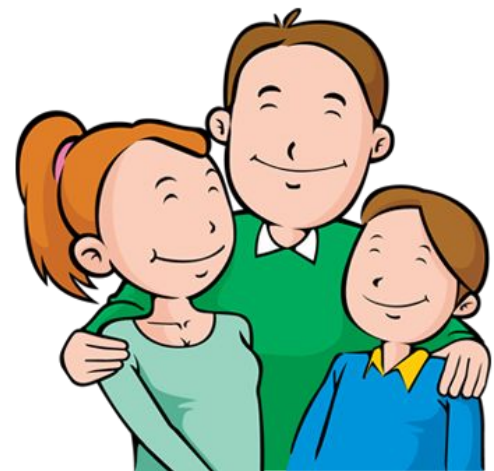
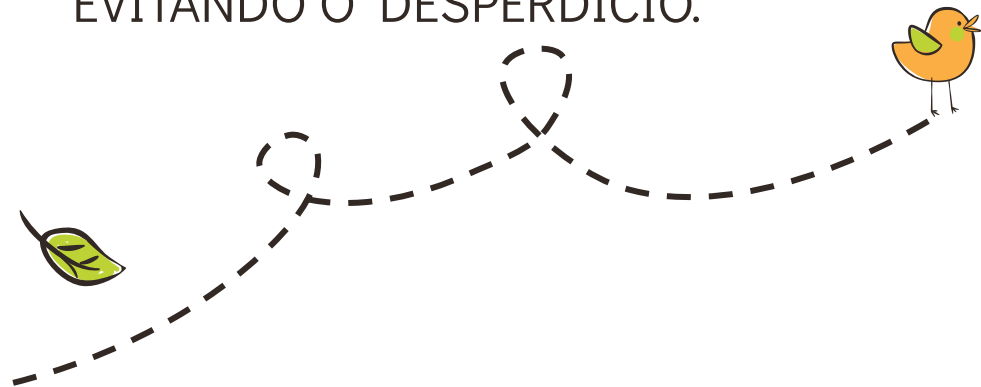
- QUANTOS COPOS GRANDES VOCÊ PRECISOU?
- QUANTOS COPOS PEQUENOS?
- QUANTAS CANECAS?





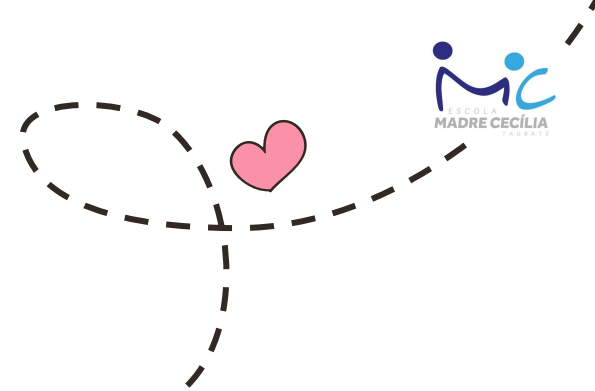
Aos pais:

A ATIVIDADE DEVERÁ SER REALIZADA COM SUPERVISÃO DE UM ADULTO.
UTILIZAR PREFERENCIALMENTE OBJETOS DE PLÁSTICO. REUTILIZAR A ÁGUA
EVITANDO O DESPERDÍCIO.





Referência Bibliográfica



Educação básica nos anos iniciais do ensino fundamental

Imagem:<http://ministerio-c-adolescentes.blogspot.com/2014/07/pais-filhos-comunicacao.html>





ELABORADO POR

SUPERVISORES DE ENSINO
EQUIPE GESTORA E PEDAGÓGICA EMEEEIF MADRE CECÍLIA
PROFESSORES ESPECIALISTAS NAPE

E-MAIL EMEEEIF MADRE CECÍLIA: centemadrececilia@educacaotaubate.sp.gov.br

E-MAIL NAPE: nape@educacaotaubate.sp.gov.br

#fiqueemcasa

