



ESCOLA

sem

MUROS



#fiqueemcasa

EMEEEIF MADRE CECÍLIA



**EDUCAÇÃO FÍSICA**

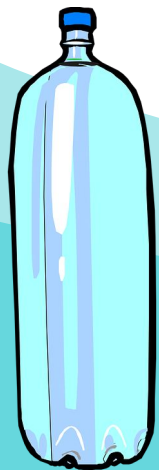
**"Brincando de taco"**

**SEMANA 7**



# OBJETIVOS

DERRUBAR UMA GARRAFA COM UMA BOLA DE MEIA  
UTILIZANDO UMA VASSOURA.

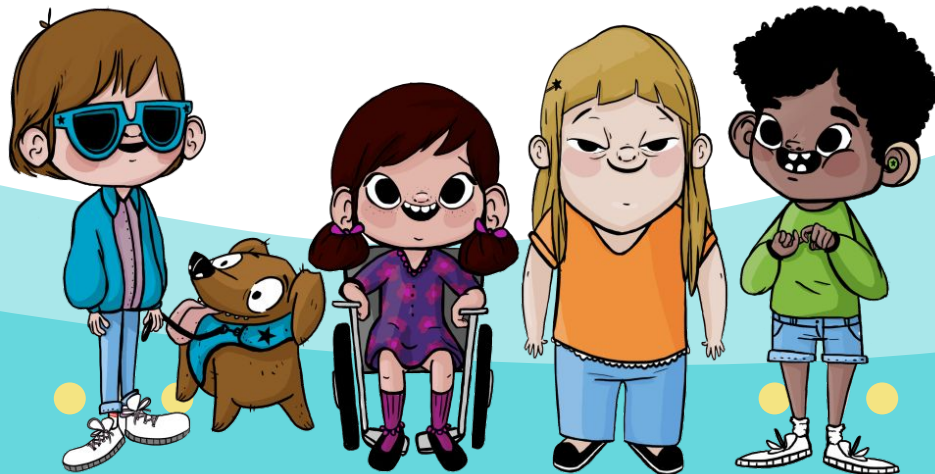




# HABILIDADES



EXPERIMENTAR E FRUIR, PREZANDO PELO TRABALHO COLETIVO E PELO PROTAGONISMO, A PRÁTICA DE ESPORTES DE MARCA E DE PRECISÃO, DE REDE E PAREDE, DE INVASÃO, TACO E CAMPO TÉCNICO – COMBINATÓRIO, IDENTIFICANDO OS ELEMENTOS COMUNS A ESSES ESPORTES.





# VOCÊ VAI PRECISAR DE:

- 1 GARRAFA PET/ 1 GARRAFA PET CORTADA PELA METADE;
- 1 VASSOURA;
- E UMA BOLA DE MEIA.



# COMO JOGAR?

EM UM ESPAÇO  
DEFINIDO,  
COLOCAR A  
GARRAFA PET EM  
PÉ.



O JOGADOR  
FICARÁ DE  
FRENTE PARA  
A GARRAFA.



TERÁ QUE  
DERRUBAR A  
GARRAFA.

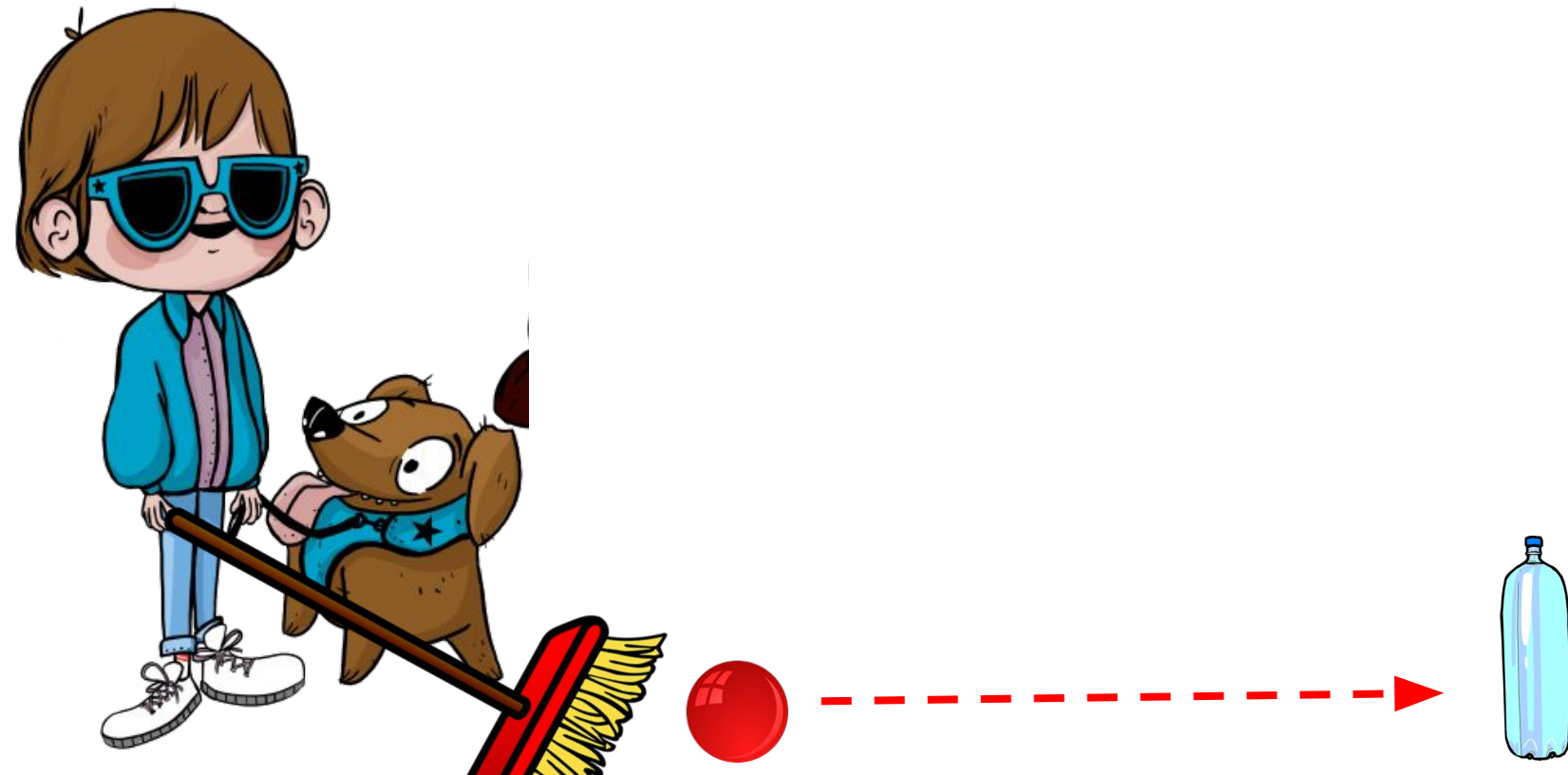




# ATIVIDADE

## ESTRATÉGIA 1

COLOCAR A GARRAFA INTEIRA NO CHÃO AFASTADA DO JOGADOR.



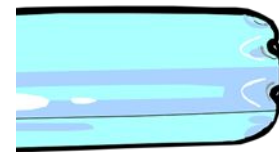




# ATIVIDADE

## ESTRATÉGIA 2

COLOCAR A GARRAFA CORTADA DEITADA NA DIREÇÃO DO JOGADOR.





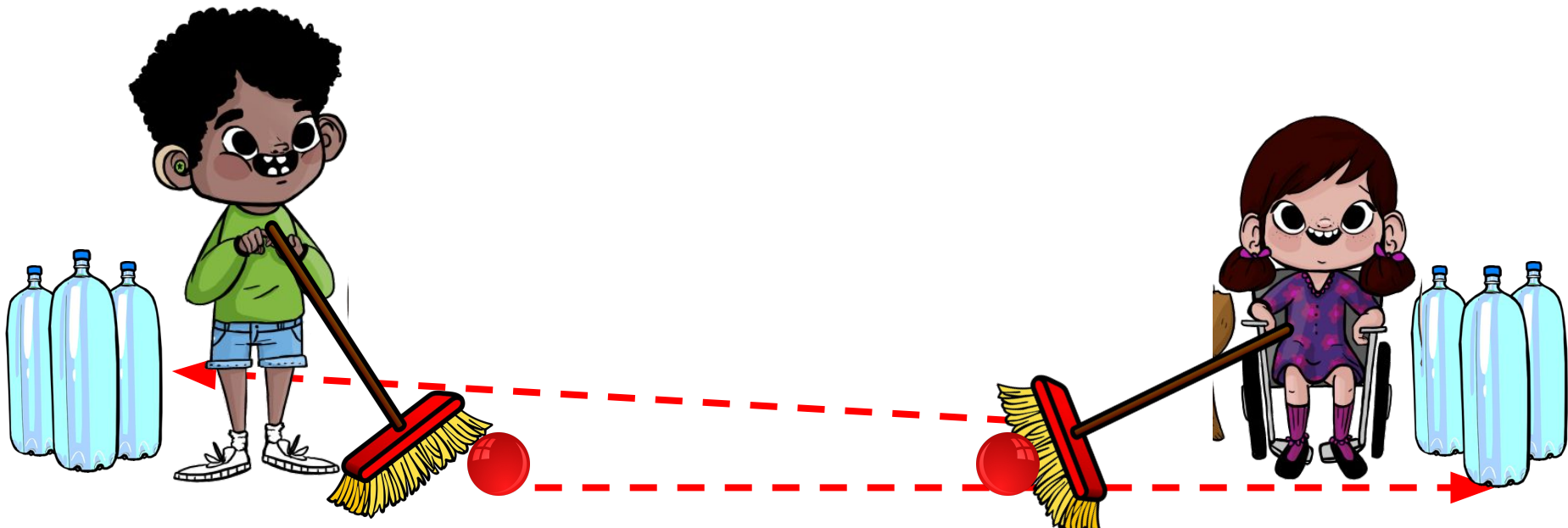


# ATIVIDADE

## ESTRATÉGIA 3

**2 JOGADORES JOGANDO JUNTOS.**

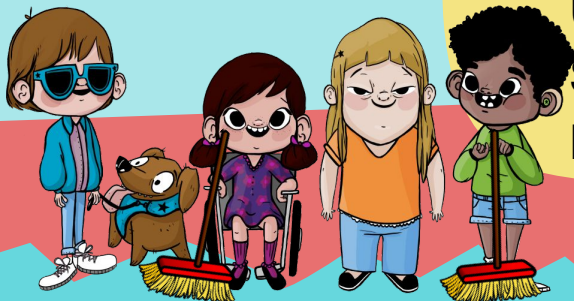
CADA JOGADOR TENTARÁ DERRUBAR AS GARRAFAS DO OUTRO. SE NECESSÁRIO, USE MAIS GARRAFAS. FICARÁ MAIS DIVERTIDO.





# ADAPTAÇÕES

- O JOGADOR PODE FAZER SENTADO E COM SUPORTE DE OUTRA PESSOA.
- A BOLA NÃO PRECISA NECESSARIAMENTE SER DE MEIA, PODE-SE UTILIZAR DIVERSOS MATERIAIS COMO (PAPEL OU ALUMÍNIO E DEVE SER PEQUENA).
- PODE-SE USAR UM ESPANADOR, OU UM ROLINHO DE JORNAL E COLOCAR SOBRE UMA SUPERFÍCIE (MESA) E EXECUTAR A MESMA PROPOSTA.





# REFERÊNCIAS BIBLIOGRÁFICAS

BRASIL. **Base Nacional Comum Curricular**. 2ª versão. Brasília: MEC, 2016.

KUNZ, E. **Educação Física: ensino e mudanças**. Ijuí: UNIJUÍ, 1991

MARCELLINO, Nelson Carvalho. **Lazer e educação**. 2. ed. Campinas: Papirus, 1990, p. 164.

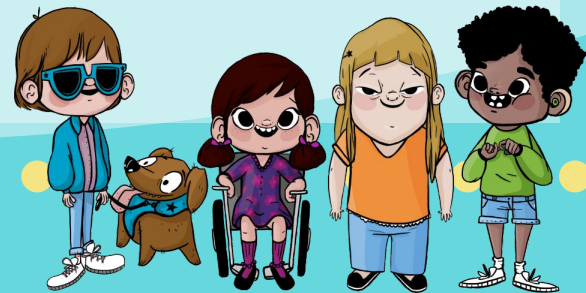
ROSADAS, S. C. de. **Atividade Física Adaptada e Jogos Esportivos para o Deficiente. Eu posso. Vocês duvidam?** Rio de Janeiro / São Paulo: Atheneu, 1989.

WINNICK. J.P. **Educação Física e Esportes Adaptados**. 3 ed. Barueri - SP: Manole, 2004.

imagem 1: <https://kidshelpline.com.au/kids/issues/learning-love-your-body>

imagem 2: <https://kidshelpline.com.au/kids/issues/learning-love-your-body>

imagem 3: <http://www.comparlante.com/concurso.php>





# ELABORADO POR



SUPERVISORES DE ENSINO  
EQUIPE GESTORA E PEDAGÓGICA EMEEEIF MADRE CECÍLIA  
PROFESSORES ESPECIALISTAS NAPE



**E-MAIL EMEEEIF MADRE CECÍLIA:** [centemadrececilia@educacaotaubate.sp.gov.br](mailto:centemadrececilia@educacaotaubate.sp.gov.br)

**E-MAIL NAPE:** [nape@educacaotaubate.sp.gov.br](mailto:nape@educacaotaubate.sp.gov.br)

**#fiqueemcasa**