



ESCOLA
sem
MUROS





#fiqueemcasa



EMEEEIF MADRE CECÍLIA



A	B	C	D	E
F	G	H	I	J
K	L	M	N	O
P	Q	R	S	T
U	V	W	X	Y
Z				

PAREAMENTO DO ALFABETO

CRIAR

SEMANA 9

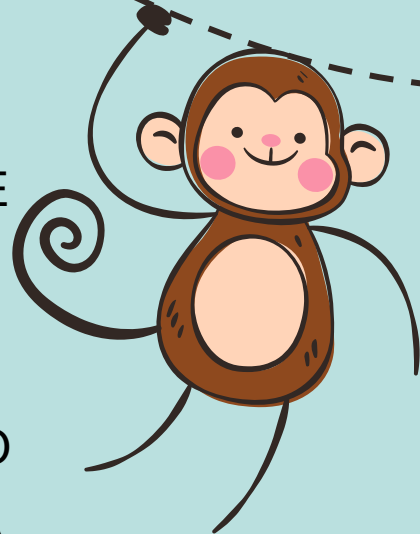




HABILIDADE

(EF0LP04)- PAREAMENTO DAS LETRAS E
ORDEM DO ALFABETO.

(EF01LP07)- NOMEAR AS LETRAS DO
ALFABETO E RECITÁ-LO – PLANO DE AULA
ALINHADO À BNCC.





OBJETIVO

DESENVOLVER PERCEPÇÃO VISUAL,
ATENÇÃO SUSTENTADA, RACIOCÍNIO LÓGICO
E ORGANIZAÇÃO.





ESTRATÉGIA 1

FAÇA EM UM PAPELÃO OU FOLHA O ALFABETO.
COM A AJUDA DO RESPONSÁVEL, A CRIANÇA, JOVEM OU ADOLESCENTE
COLOCARÁ AS LETRAS DO ALFABETO EM CIMA DOS MOLDES PARA
REALIZAR O PAREAMENTO E TER A PERCEPÇÃO VISUAL DAS LETRAS
IGUAIS. PODE-SE USAR LETRAS MÓVEIS OU TAMPINHAS COM AS LETRAS
PARA A REALIZAÇÃO DA ATIVIDADE. NOMEIE AS LETRAS.





ESTRATÉGIA 2

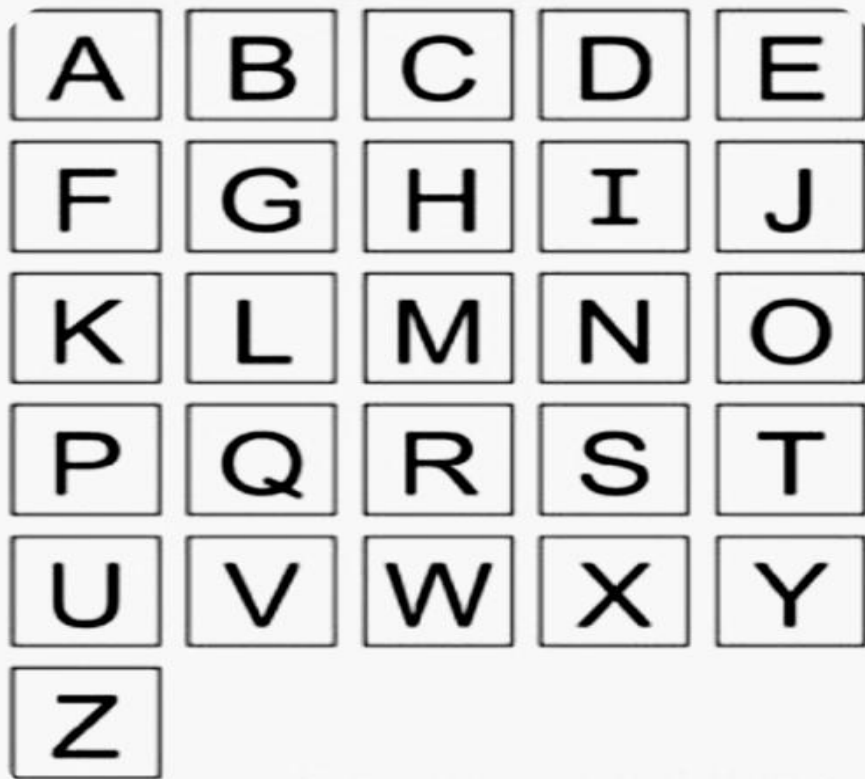
SE POSSÍVEL, NOMEIE AS
LETRAS E AS
EMBARALHE.

ORGANIZE AS LETRAS
EM ORDEM ALFABÉTICA.
SE PREFERIR USE O
ALFABETO IMPRESSO,
COMO APOIO.





ESTRATÉGIA 3



ORGANIZE O ALFABETO SEM APOIO VISUAL.

EM SEGUIDA, COM O APOIO VISUAL E AJUDA DO RESPONSÁVEL CONFIRA SE CONSEGUIU.

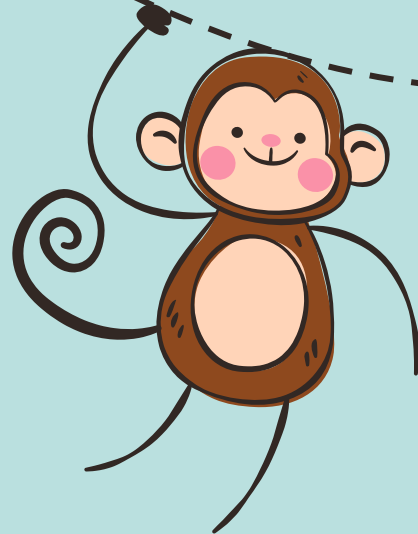
NOMEIE AS LETRAS.

TENTE QUANTAS VEZES QUISER!



MATERIAIS

LETRAS MÓVEIS OU TAMPINHAS DE
GARRAFAS PET COM O ALFABETO.

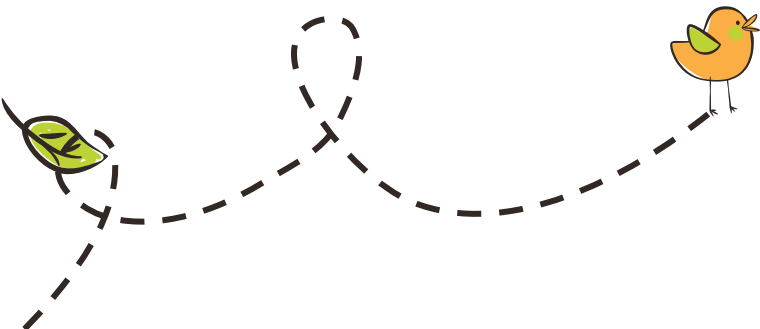




Aos pais:

SE NECESSÁRIO, O RESPONSÁVEL PODERÁ AJUDAR NA DISCRIMINAÇÃO E ORGANIZAÇÃO DAS LETRAS E ALFABETO. EM CADA LETRA, REPITA O SEU SOM E ASSOCIE A ROTINA DA CRIANÇA/ADOLESCENTE/JOVEM.

EXEMPLO: “C” OLHA O NEMO DA VIZINHA É “CAMILA”, COMEÇA COM “C” OU A COLHER, COMEÇA COM “C”.





Referência Bibliográfica

<https://www.novaescola.org.br>
[br.pinterest.com](https://br.pinterest.com/pedagogiando_por_ai)
[pedagogiando_por_ai](https://br.pinterest.com/pedagogiando_por_ai)





ELABORADO POR

SUPERVISORES DE ENSINO
EQUIPE GESTORA E PEDAGÓGICA EMEEEIF MADRE CECÍLIA
PROFESSORES ESPECIALISTAS NAPE

E-MAIL EMEEEIF MADRE CECÍLIA: cemtemadrececilia@educacaotaubate.sp.gov.br

E-MAIL NAPE: nape@educacaotaubate.sp.gov.br

#fiqueemcasa

