



ESCOLA
sem
MUROS





#fiqueemcasa



EMEEEIF MADRE CECÍLIA



“CHÚVA”

CRIAR

SEMANA 9





HABILIDADE

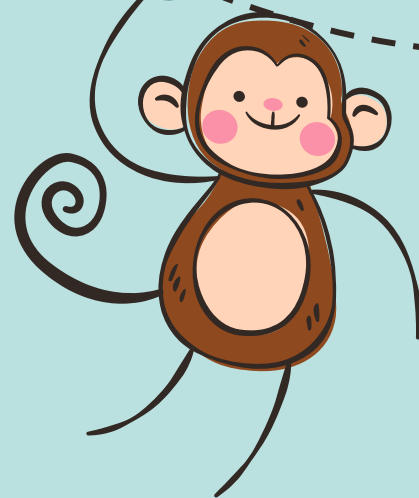


(EI03EF02) INVENTAR E RECRIAR POEMAS,
CRIANDO RIMAS E ALITERAÇÕES.



MATERIAIS

- REVISTAS;
- TINTA GUACHE;
- PAPÉIS PARA A NUVEM;
- FOLHAS SECAS;
- COLA
- TESOURA SEM PONTA.





ESTRATÉGIA I

LER O POEMA COM A CRIANÇA/ADOLESCENTE FAZER A INTERPRETAÇÃO DA IMAGEM: COMO O MENINO ESTÁ VESTIDO, CALÇADO, SEGURANDO NAS MÃOS E COMO ESTÁ O CLIMA:

DIA DE CHUVA

GOSTO DE CHUVA
O GUARDA-CHUVA ABRE
QUANDO ESTÁ CHOVENDO
O GUARDA-CHUVA FECHA
SE O SOL ESTÁ APARECENDO
O SORRISO ILUMINA
UMA GRANDE EUFORIA
A BRINCADEIRA NO QUINTAL
SE TORNA UMA ALEGRIA.





ESTRATÉGIA 2

PINTE AS FIGURAS COM GUACHE;
DEPOIS, COLE FOLHAS SECAS NO GUARDA-CHUVA E BOLINHAS DE PAPEL
NA NUVEM:





ESTRATÉGIA 3

PROCURAR EM JORNAIS E REVISTAS, LETRAS QUE FORMAM AS PALAVRAS:

MENINA – CHUVA - GUARDA-CHUVA

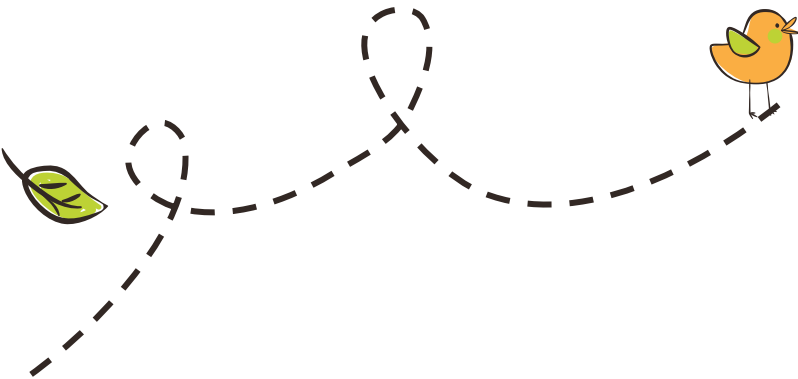




Aos pais:



- LER O POEMA “DIA DE CHUVA” JUNTO COM AS CRIANÇAS/ADOLESCENTES/JOVENS; AJUDÁ-LOS NA INTERPRETAÇÃO DA FIGURA. AJUDÁ-LOS TAMBÉM NO RECORTE E COLAGEM.
- POSTE FOTOS NO GRUPO DE WHATSAPP.





Referência Bibliográfica

<https://escolaeducacao.com.br/plano-de-aula-sobre-a-agua-educacao-infantil/>

<https://br.pinterest.com/pin/631418810233921943/>

<http://clipartmag.com/animated-rain-clouds>

<https://www.pinterest.ca/pin/618048748838479512/>

<https://www.pinterest.pt/pin/363384263675544063/>

https://www.flaticon.com/free-icon/whatsapp_232397





ELABORADO POR

SUPERVISORES DE ENSINO
EQUIPE GESTORA E PEDAGÓGICA EMEEEIF MADRE CECÍLIA
PROFESSORES ESPECIALISTAS NAPE

E-MAIL EMEEEIF MADRE CECÍLIA: cemtemadrececilia@educacaotaubate.sp.gov.br

E-MAIL NAPE: nape@educacaotaubate.sp.gov.br

#fiqueemcasa

