



ESCOLA sem MUROS



#fiqueemcasa

EMEEEIF MADRE CECÍLIA



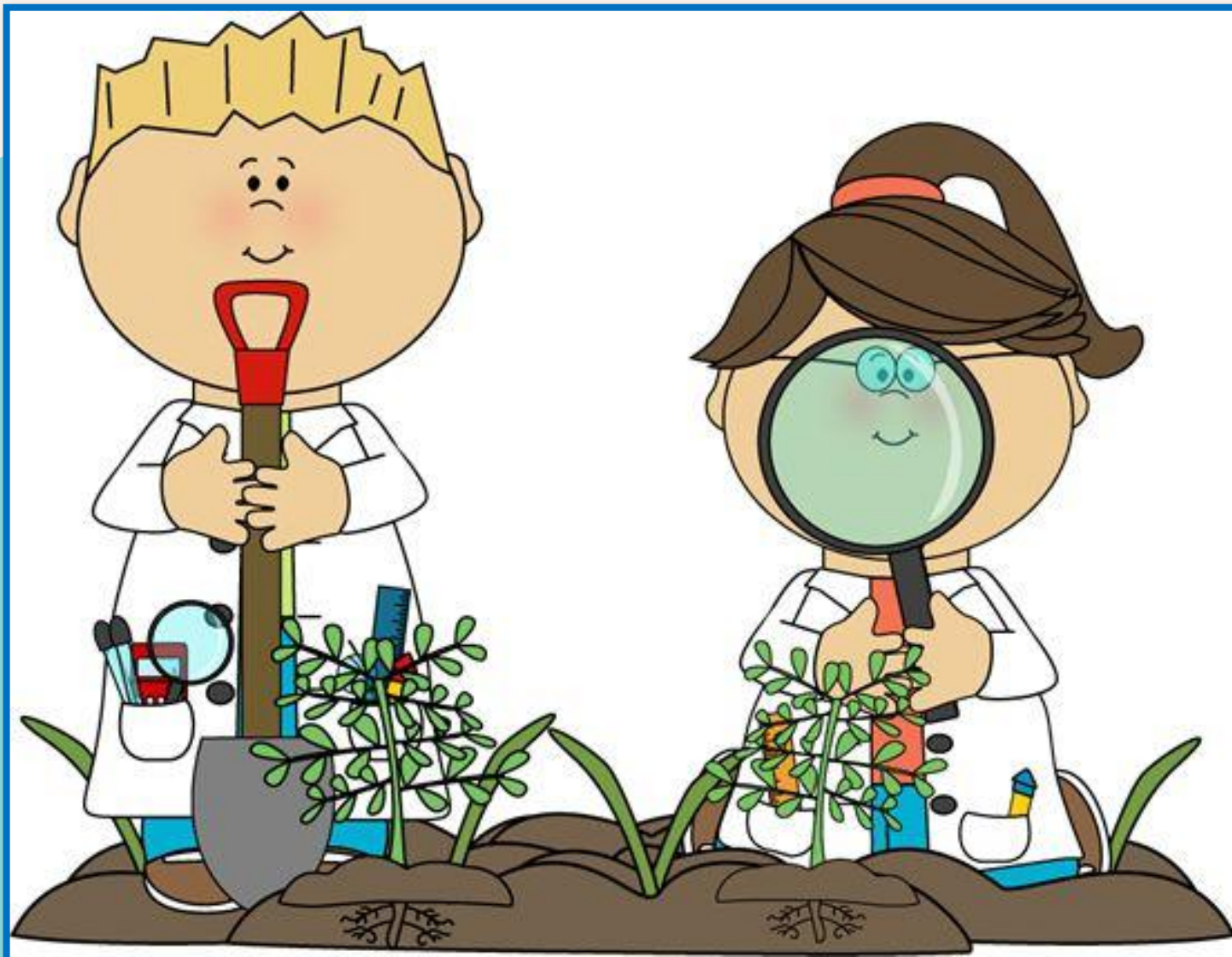
EDUCAÇÃO INFANTIL
EXPLORANDO A NATUREZA
SEMANA 14



CAMPOS DE EXPERIÊNCIA

**ESPAÇOS, TEMPO, QUANTIDADES,
RELAÇÕES E TRANSFORMAÇÕES:**

COMPARTILHAR COM OUTRAS
CRIANÇAS, SITUAÇÕES DE CUIDADO DE
PLANTAS (HORTA E JARDIM) E ANIMAIS
NOS ESPAÇOS DA INSTITUIÇÃO E FORA
DELA, APRENDENDO A RESPEITAR E
PRESERVAR A NATUREZA.





MATERIAIS NECESSÁRIOS

- 1 COPO PLÁSTICO;
- PEDAÇO DE ALGODÃO;
- GRÃO DE FEIJÃO;
- LÁPIS DE COR;
- TESOURA;
- PAPELÃO;
- COLA.





ESTRATÉGIA 1

PLANTANDO FEIJÃO.

COM UM PEDAÇO DE ALGODÃO CUBRA O FUNDO DO COPO PLÁSTICO, DEPOIS COLOQUE O GRÃO DE FEIJÃO E CUBRA COM OUTRO PEDAÇO DE ALGODÃO, COLOCANDO UM POUCO DE ÁGUA.

OBSERVE A GERMINAÇÃO, REGANDO O FEIJÃO TODOS OS DIAS.

OBSERVE TAMBÉM, SE HÁ JARDIM E HORTA PERTO DA SUA CASA.



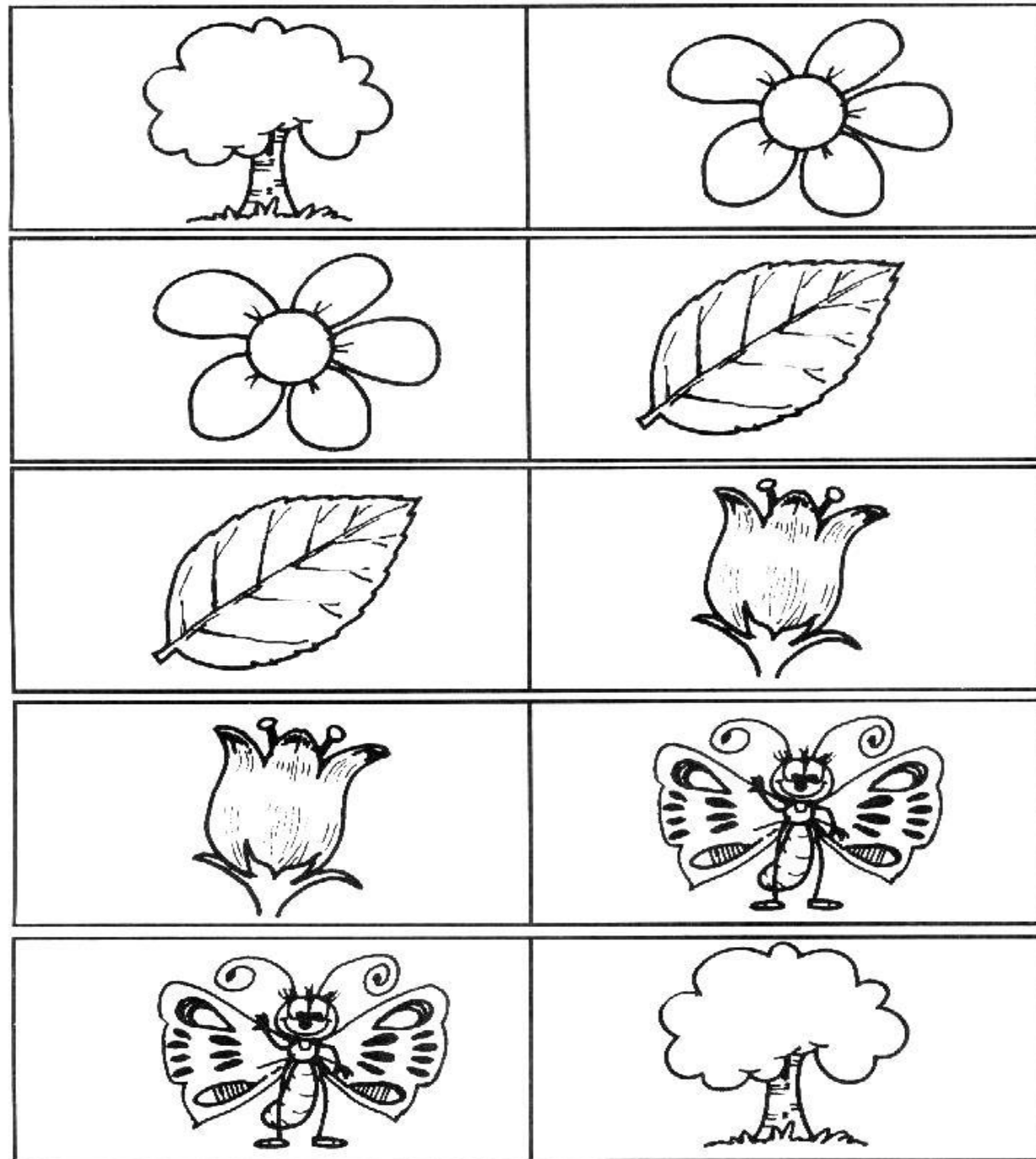


ESTRATÉGIA 2

JOGO DA MEMÓRIA DA NATUREZA

1. PINTE AS PLANTAS E O ANIMAL DO JOGO DA MEMÓRIA.
2. RECORTE AS FIGURAS E COLE EM UM PAPELÃO.
3. VIRE AS PEÇAS E FALE O NOME DA FIGURA (ÁRVORE, BORBOLETA,...).

(CUIDADO COM A TESOURA, SE NECESSÁRIO AJUDE!)





ESTRATÉGIA 3

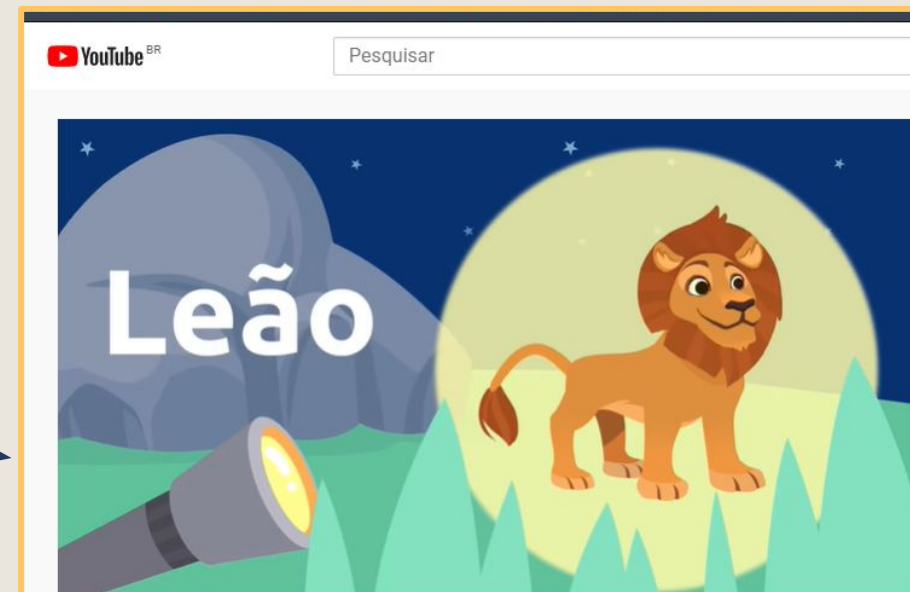
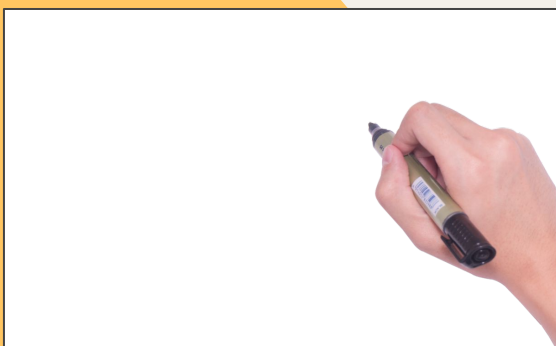
CONHECENDO OS ANIMAIS

OS ANIMAIS SÃO TÃO IMPORTANTES QUANTO AS PLANTAS.

VEJA O VÍDEO COM OS ANIMAIS E SEUS RUÍDOS:

<https://www.youtube.com/watch?v=yFkpx-ICTPw>

FALE OS NOMES DOS ANIMAIS E FAÇA SEUS RUÍDOS.



FAÇA UM DESENHO BEM BONITO DO ANIMAL QUE VOCÊ MAIS GOSTOU E ESCREVA O NOME.



SUGESTÕES

APRENDEMOS BRINCANDO! CONVERSE EM FAMÍLIA, SOBRE A IMPORTÂNCIA DE PRESERVAR A NATUREZA E PROTEGER OS ANIMAIS, MOSTRE OS ANIMAIS QUE SÃO SELVAGENS (SILVESTRES) E DOMÉSTICOS.





REFERÊNCIA BIBLIOGRÁFICA

<https://www.youtube.com/watch?v=yFkpx-ICTPw>

<http://mineiraembalagens.com.br/produto/copo-copobras-branco-200ml-c100-cx25-cf-pp/>

<https://economia.uol.com.br/agronegocio/infograficos/2013/10/22/saiba-quais-sao-as-epocas-ideais-para-as-safras-brasileiras.htm>

<https://www.pngpix.com/download/color-pencils-png-image>

https://www.conquistesuavida.com.br/ingrediente/feijao_i545138/1

<https://dentalspeed.com/modelo/tesoura-supercort-preta-8591>

<https://francor.com.mx/sellador-en-la-industria/>

<http://resoambiental.com/portfolio-item/compra-se-aparas-de-papelao-eou-aparas-de-papel/>



ELABORADO POR



SUPERVISORES DE ENSINO
EQUIPE GESTORA E PEDAGÓGICA EMEEIF MADRE CECÍLIA
PROFESSORES ESPECIALISTAS NAPE

E-MAIL EMEEIF MADRE CECÍLIA: cemtemadrececilia@educacaotaubate.sp.gov.br

E-MAIL NAPE: nape@educacaotaubate.sp.gov.br



#fiqueemcasa