



ESCOLA  
sem  
MUROS





#fiqueemcasa



## EMEEEIF MADRE CECÍLIA



**“CADA FAMÍLIA É ÚNICA”**

**CRIAR**

**SEMANA 15**





# HABILIDADE

(EF01HI07) IDENTIFICAR MUDANÇAS E PERMANÊNCIAS NAS FORMAS DE ORGANIZAÇÃO FAMILIAR.





# OBJETIVOS

PERCEBER, ATRAVÉS DA CONTAGEM, QUE EXISTEM MUDANÇAS NAS FAMÍLIAS, E QUE CADA FAMÍLIA É ÚNICA E TEM SUA HISTÓRIA E SEU VALOR.





# MATERIAIS





# ESTRATÉGIA 1



VÍDEO COM A MÚSICA DE RITA RAMEH – FAMÍLIA:

<https://www.youtube.com/watch?v=1qDnRDbzgts&t=22s>

REPRESENTE CADA INTEGRANTE DA FAMÍLIA, ANTES DO SEU NASCIMENTO, COM O CARIMBO DE SUAS MÃOS. CONTE E COLOQUE O NÚMERO NA FOLHA, EM OUTRA FOLHA REPRESENTE SUA FAMÍLIA COM OS INTEGRANTES QUE TEM HOJE.





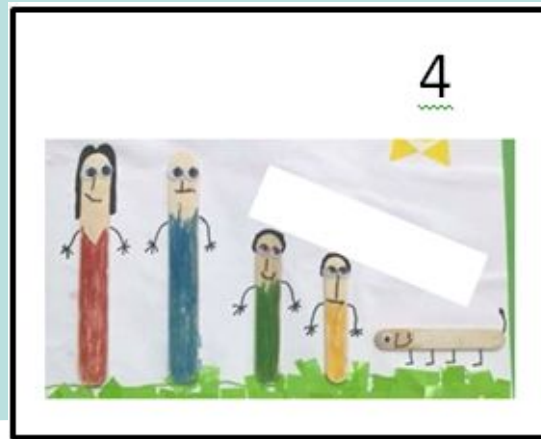


# ESTRATÉGIA 2



PERGUNTE A ALGUM COLEGA DO GRUPO, VIZINHO OU PARENTE QUANTAS PESSOAS TEM NA FAMÍLIA DELE(A).

- REPRESENTAR COM MATERIAIS RECICLÁVEIS COMO: PALITOS, COTONETES, TAMPINHAS, FÓSFOROS, ETC... SUA FAMÍLIA E A FAMÍLIA PESQUISADA. CONTE, COLOQUE O NÚMERO NA FOLHA. DESCUBRA QUAL FAMÍLIA TEM MAIS OU MENOS INTEGRANTES.





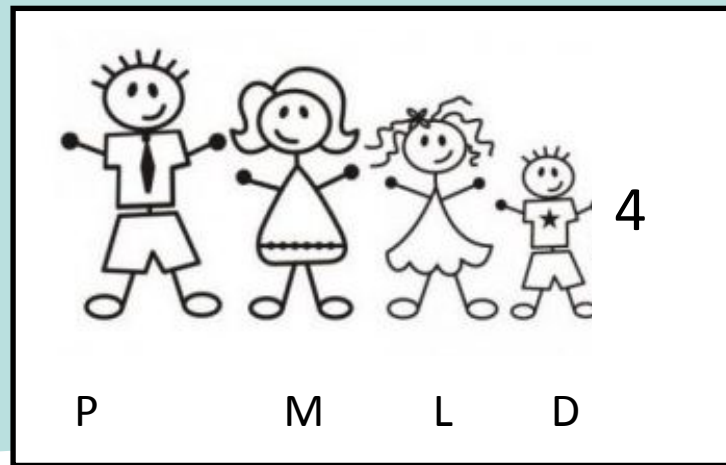
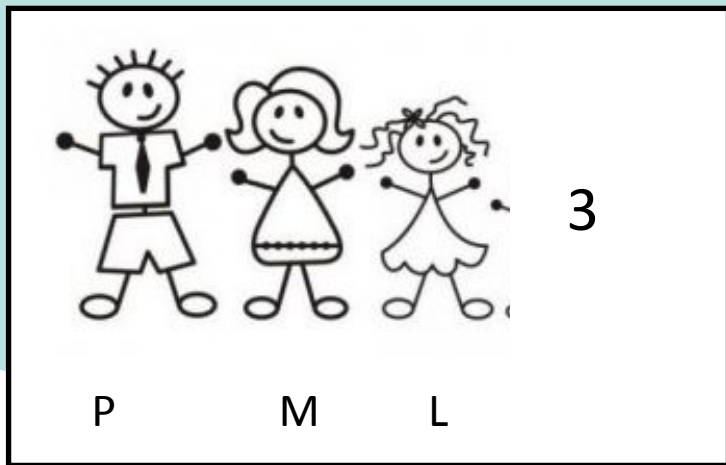
# ESTRATÉGIA 3

OBSERVE UMA FOTO DE SUA FAMÍLIA. DESENHE-A ANTES E DEPOIS DE SEU NASCIMENTO.

- CONTE E RESPONDA:

HOJE SUA FAMÍLIA TEM MAIS, OU MENOS PESSOAS?

COLOQUE A LETRA INICIAL OU NOME DE CADA INTEGRANTE.

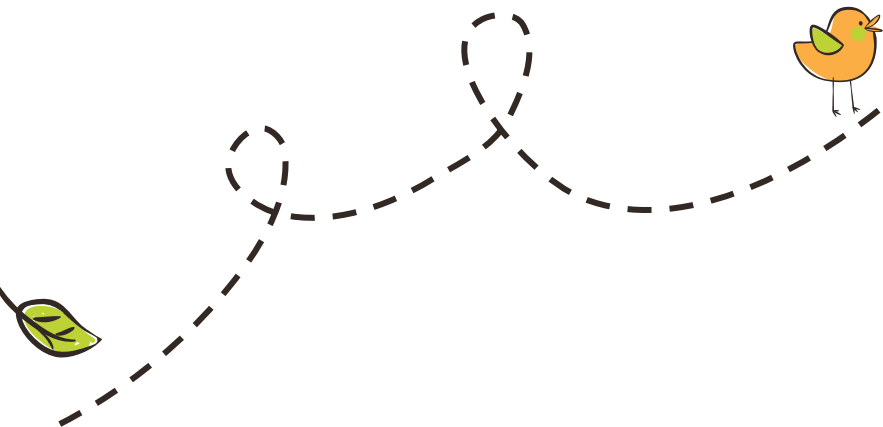






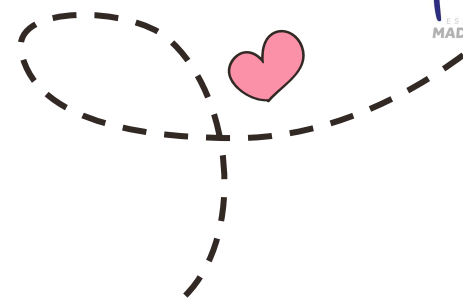
# Aos pais:

- ACOMPANHE AS ESTRATÉGIAS INDICADAS PELA PROFESSORA.
- APROVEITE PARA EXPLORAR MOMENTOS ALEGRES E MARCANTES DA FAMÍLIA, ANTES E DEPOIS DO NASCIMENTO DO ADOLESCENTE/JOVEM.





# Referência Bibliográfica



<https://educamais.com/desenhos-de-familia-para-colorir/desenho-familia-3/>

<https://novaescola.org.br/plano-de-aula/4894/conversando-sobre-a-familia-e-quem-faz-parte-dela>

<https://i.pinimg.com/236x/6d/7d/44/6d7d44587d6b3197febdeafd9cfd93b4--happy-family-clipart.jpg>

<https://cdn5.colorir.com/desenhos/color/201747/familia-unida-familia-pintado-por-millena--1422166.jpg>

<https://thumbs.dreamstime.com/z/ilustra%C3%A7%C3%A3o-moderna-grande-do-vetor-da-fam%C3%ADlia-77565154.jpg>

<https://averdadeemmim.wordpress.com/2014/12/21/familia/>





# ELABORADO POR

SUPERVISORES DE ENSINO  
EQUIPE GESTORA E PEDAGÓGICA EMEEEIF MADRE CECÍLIA  
PROFESSORES ESPECIALISTAS NAPE

E-MAIL EMEEEIF MADRE CECÍLIA: [cemtemadrececilia@educacaotaubate.sp.gov.br](mailto:cemtemadrececilia@educacaotaubate.sp.gov.br)

E-MAIL NAPE: [nape@educacaotaubate.sp.gov.br](mailto:nape@educacaotaubate.sp.gov.br)

#fiqueemcasa

