



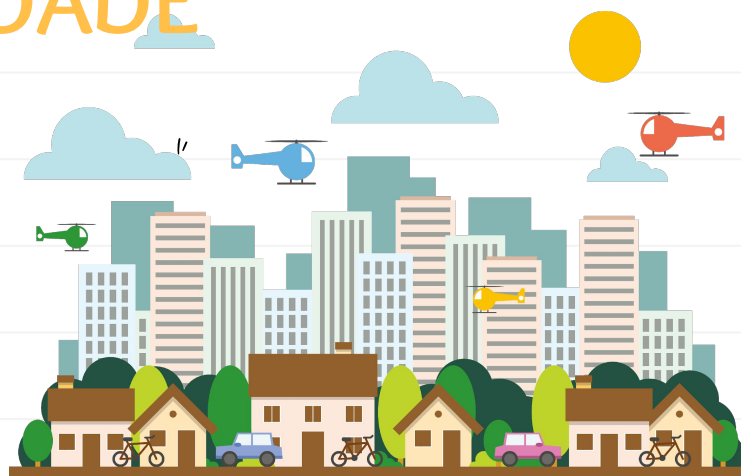
#fiqueemcasa

EMEEIF MADRE CECÍLIA

PDDI / PDDA

O CAMPO E A CIDADE

15ª SEMANA

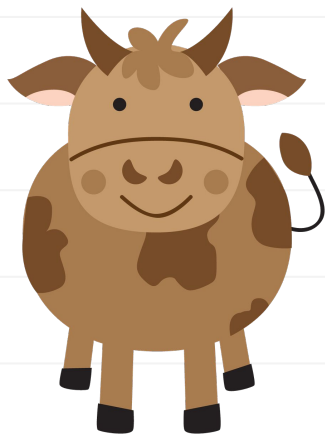




# HABILIDADE



**(EF03HI08)** IDENTIFICAR MODOS DE VIDA NA CIDADE E NO CAMPO NO PRESENTE, COMPARANDO-OS COM OS DO PASSADO.

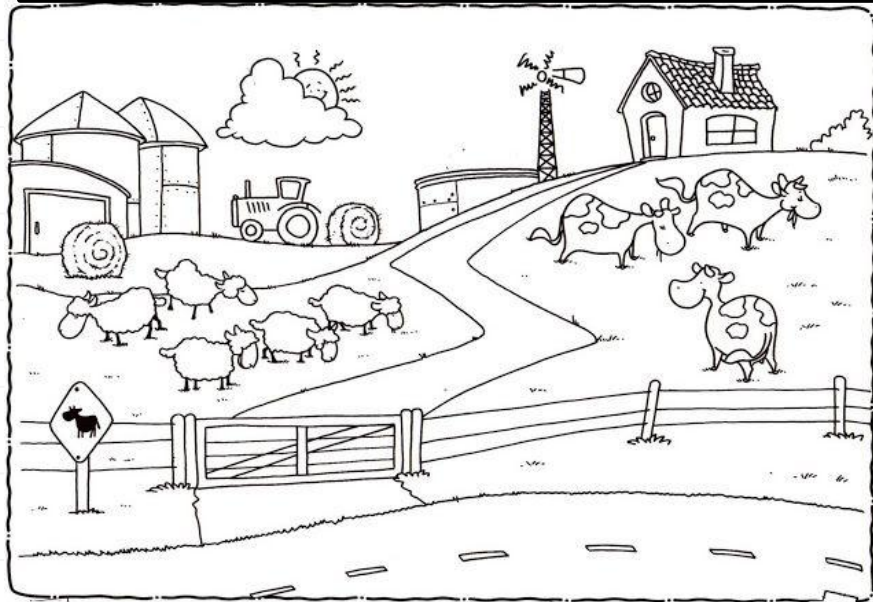




# ESTRATÉGIA 1

ONDE VOCÊ MORA? PINTE:

CAMPO



CIDADE





# ESTRATÉGIA 2

QUAL MODO DE VIDA VOCÊ PREFERE? FAÇA UM (X)

## CIDADE

ANTIGAMENTE (PASSADO)

ATUALMENTE (PRESENTE)







# ESTRATÉGIA 2 -continuação

## CAMPO

ANTIGAMENTE (PASSADO)



ATUALMENTE (PRESENTE)





# ESTRATÉGIA 3

LEIA AS FRASES E PREENCHA OS QUADROS:

ESTRADAS E  
CAMINHOS DE TERRA.

RUAS ASFALTADAS E  
MOVIMENTADAS

MUITAS ESCOLAS E LOJAS

MUITAS CASAS E PRÉDIOS

CARROS, ÔNIBUS  
E CAMINHÕES

CARROS DE BOI, CAVALOS  
E CARROÇAS

MUITAS PLANTAÇÕES

CRIAÇÃO DE GADOS

O QUE TEM NA CIDADE?	O QUE TEM NO CAMPO?



# ORIENTAÇÕES AOS PAIS

- CONVERSE SOBRE SUAS PREFERÊNCIAS OU VIVÊNCIAS NO CAMPO E NA CIDADE; COMO ERA ANTIGAMENTE E COMO É HOJE COM A MODERNIDADE.
- FAÇA A LEITURA DAS FRASES (**ESTRATÉGIA 3**) PARA O (A) JOVEM/ADOLESCENTE.







# REFERÊNCIA BIBLIOGRÁFICA

## **REFERÊNCIAS BIBLIOGRÁFICAS:** BNCC – HISTÓRIA, 3º BIMESTRE

<http://br.pinterest.com> //Nova [escola.org.br](http://www.escola.org.br) <http://www.gettyimages.com>

<https://br.depositphotos.com/stock-photos/campo-rural//>

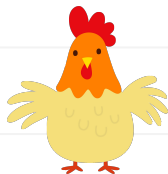
<http://portaldoprofessor.mec.gov.br/> Pesquisas de imagens em vários sites

[www.pngwing.com](http://www.pngwing.com)

<https://br.pinterest.com/pin/806214770769096060/>

<http://gutarocha.blogspot.com/2012/06/onde-aprendendo-localizacao-de-uma.html>

<https://profmarcosdf.blogspot.com/2017/01/zona-urbana-e-zona-rural-para-colorir.html>





#fiqueemcasa

ELABORADO POR

SUPERVISORES DE ENSINO  
EQUIPE GESTORA E PEDAGÓGICA EMEEEF MADRE CECÍLIA  
PROFESSORES ESPECIALISTAS NAPE

E-MAIL EMEEEF MADRE CECÍLIA: [cemtemadrececilia@educacaotaubate.sp.gov.br](mailto:cemtemadrececilia@educacaotaubate.sp.gov.br)

E-MAIL NAPE: [nape@educacaotaubate.sp.gov.br](mailto:nape@educacaotaubate.sp.gov.br)